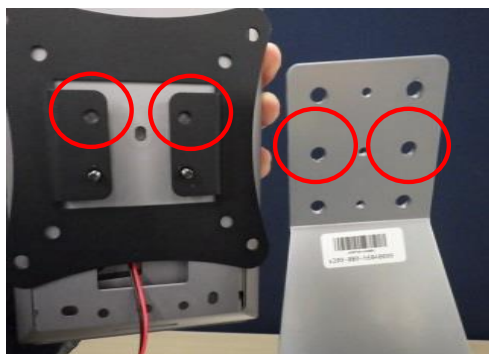


DS-K1TA70MI-T 簡易マニュアル

1 卓上スタンドへの取付



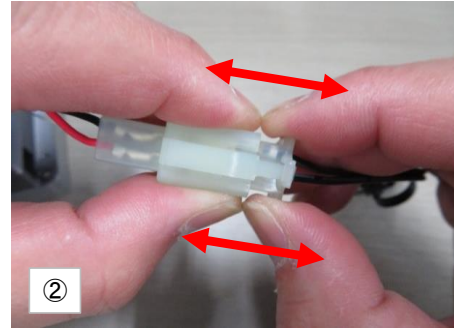
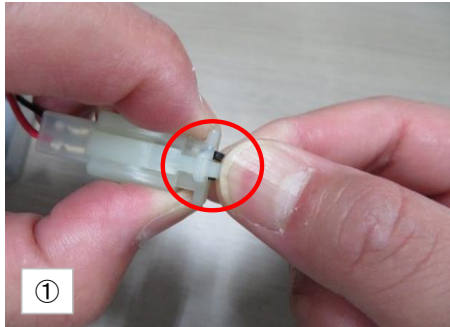
- ①本体背面のプレート（黒）と卓上スタンドの固定する位置を確認します。（○部分）
- ②固定位置確認後、付属の蝶ネジ2本でプレート（黒）と卓上スタンドをしっかりと固定してください。
- ③これで卓上スタンドへの取付が完了となります。

2 電源の接続



- ①卓上スタンドの背面プレートの穴に、本体から出ている電源ケーブル（赤／黒）のコンネクターを通します。
- ②電源ケーブルにACアダプターのコンネクターを接続します。
- ③これで電源の接続が完了となります。

電源コネクタを外す際の注意



- ① コネクタのツメを下に下げ、ロックを外してください。(○部分)
 - ② ケーブルに注意しながら両指でしっかりコネクタ(オス・メス)を押さえて外してください。
- ※返却の際は必ずACアダプターと本体電源ケーブルのコネクタを外して返却してください

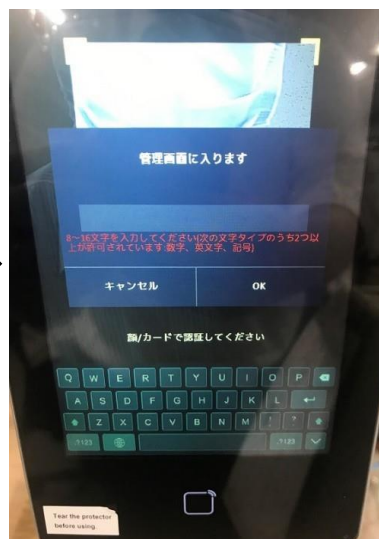
3 初期動作

- ACアダプターをコンセントに接続し、本体の電源を入れます。
- ※コンセントに接続すると、自動的に電源が入ります。
(電源オン/オフのスイッチはありません。)
- ※電源投入後、測定速度が安定するまで一定時間がかかります。
(初期電源投入時、90分程度かかることがあります。)

初期設定では、検温のみのモードになっています。
(マスク着用のアナウンスも流れません)

4 設定画面へのログイン

- ①画面を数秒間、**長押しします。**
- ②**管理者パスワードを画面キーボードで入力しOKボタンを押します。**
パスワード: sooki123
- ③メニュー画面が表示されます。



5 マスク着用アナウンスの有効

- ①メニュー画面から〔システム〕を選択します。
- ②〔顔画像〕タブを選択します。
- ③〔マスク着用検知有効〕をオンにします。
- ④〔マスク着用必須〕をオンにします。
- ⑤右上のチェックマーク（レ点）を選択し、設定を保存します。



6 アラーム温度の変更

- ①メニュー画面から〔温度設定〕を選択します。
- ②アラーム温度の変更は、〔体温アラームの閾値（最高）〕を変更します。
初期設定は、37.5℃に設定されています。
- ③設定温度を強制的に補正したい場合は、〔温度補正〕の数値を±で変更します。
※気温や設置場所の環境で、誤アラームが多い場合に調整してください。



7 使用上の注意

★本機は、体表面温度の設定を行います。

正確な体温設定は、体温計を用いてください。

★精度向上の為、屋内の無風環境及び逆光にならない状況での
使用を推奨いたします。

★精度向上の為、環境温度 10度～35度 での使用を推奨いたします。

最適な測定距離は、0.5～1m です。

(測定距離は、被写体の大きさに左右されます。)

★工場出荷時設定を行わないでください。