

J-SCOPE

配管内点検カメラ

QV-PS10「よろずや君」

天井裏、空調ダクト、上下水道、橋梁、トンネル、水産養殖の管路、処理場、電力通信、ビルメンテナンスなどの、あらゆる構造物の調査に威力を発揮。



画像・動画をSDカード保存



ケーブル・付属品・消耗品を除く

デモ機あり

商品コード	P-QV-PS280110	
先端カメラ部	カメラヘッド径	Φ28mm
	適応管径	Φ40mm～Φ100mm
	視野角	150.8° (対角線方向)
	焦点深度	10mm～∞
	分解能	VGA (640 x 480px)
	照明	高輝度LED x 8灯
	耐熱性	0～60℃
ケーブル	ケーブル直径	6mm
	ケーブル長さ	10m
	最小曲げ半径	R150mm
収納ケース	サイズ/重量	490x450x60mm/2.8kg



ケーブル：
直径28mm x 長さ10m

特長

高性能カメラ

高性能なカメラ部



頑丈なサファイアガラスを採用し、0～60℃の耐熱性、高精度LED8灯を搭載した高性能なカメラです。

防塵防水耐油 IP68相当

水深10mに耐える、防塵防水・耐油仕様



水深10mまで耐えられる、強力な防塵防水・耐油仕様。

超広角

管の壁面もよく見える側視調査が簡単に！



超広角レンズだから、押し込んだ先の直角のみならず、壁面調査も可能になりました。

焦点距離 ∞

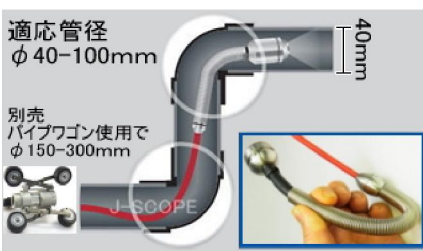
焦点距離が無制限だから、遠くまで見える



10mm～無限遠の焦点距離に対応し、遠くのものまで綺麗に映し出すので、広い空間の撮影にも適しています。

90°エルボ部通過

優れた曲管通過



90°エルボ部 2箇所通過が可能です。(管内の状態による)

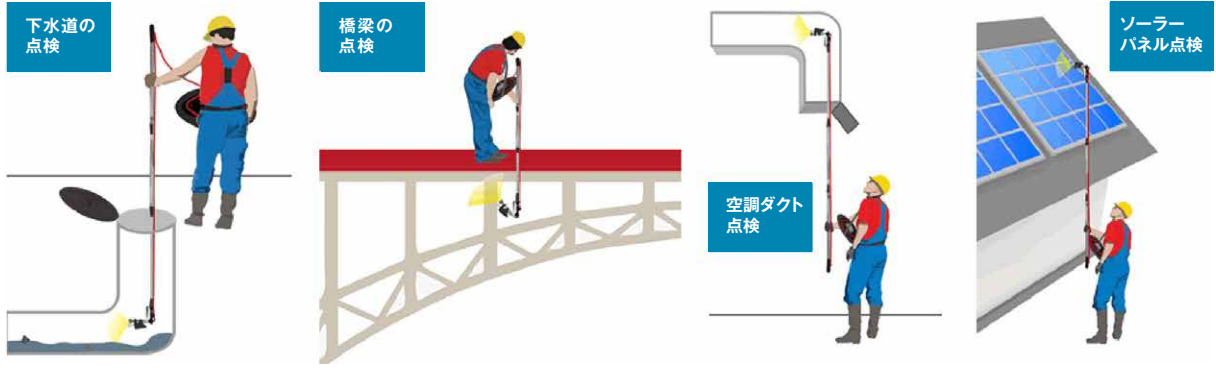
専用ケース

専用のケースで、本体固定



付属のケースとショルダーストラップで本体を固定し、両手を使った検査が可能です。

オプション LEDライト付き伸縮ポール 点検カメラ「よろずや君」の用途例です。



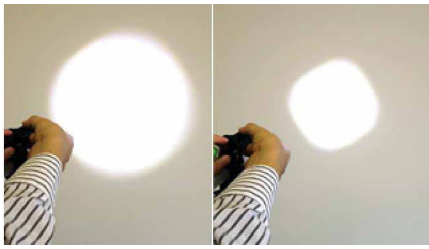
伸縮ポール 付属の伸縮ポールで、天井裏や上下水道等の検査

調整LED 明るさの焦点を調整

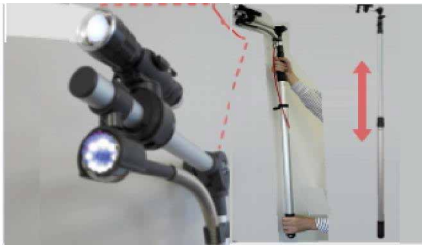
人気 LEDライトつき伸縮ポール



LEDライト付きの伸縮ポールを使えば、天井裏や上下水道の検査にも威力を発揮します。



伸縮ポールに付属のLEDライトは、用途に応じて明るさの焦点を調節できます。



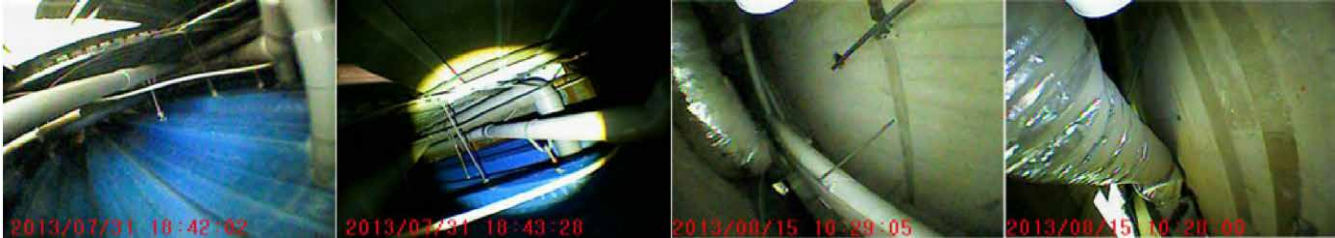
別売りのオプション品。1.2m～最大5mまで伸ばすことが可能。はしご不要、天井や下水管を見れます。カメラヘッドを取り付けることができます。

撮影データ

▼伸縮ポールを取り付けた「よろずや君」でドレインパイプ内を撮影した写真データです。



▼パイプシャフトを撮影した写真データです。



▼空調装置を撮影した写真データです。



測定器の総合商社
株式会社 佐藤商事
SATO SHOUJI INC.

〒211-0063 川崎市中原区小杉町 1-403 武蔵小杉タワープレイス 5 階
☎: **044-738-0622**
FAX: 044-738-0623
<http://www.ureruzo.com> <http://satosokuteiki.com>