

OLYMPUS[®]

Your Vision, Our Future

工業用ビデオスコープ

IPLEX TX

iPLEX

世界最細*2.4mm径ビデオスコープが実現する
高画質観察。



* 2013年11月1日現在、湾曲機構付きビデオスコープにおいて。

IPLEX TX

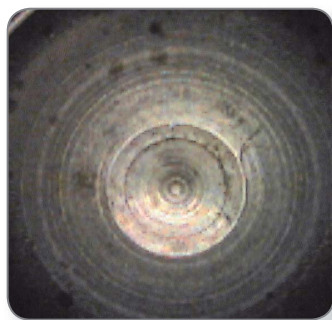
高画質とタフさを兼ね備えた 外径2.4mm極細ビデオスコープ 登場。

世界最細*1の湾曲機構付きビデオスコープIPLEX TXは、これまで届かなかったわずかな隙間にアプローチでき、検査対象の内部状況を鮮明に映し出します。鋳物部品や金型、各種極細チューブなどの製品検査工程において、大きな力を発揮する極細ビデオスコープです。

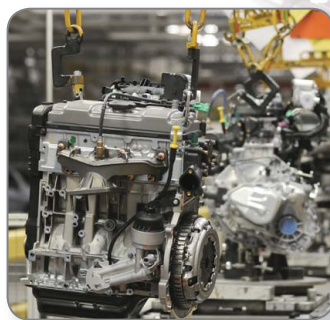
極細径



高画質



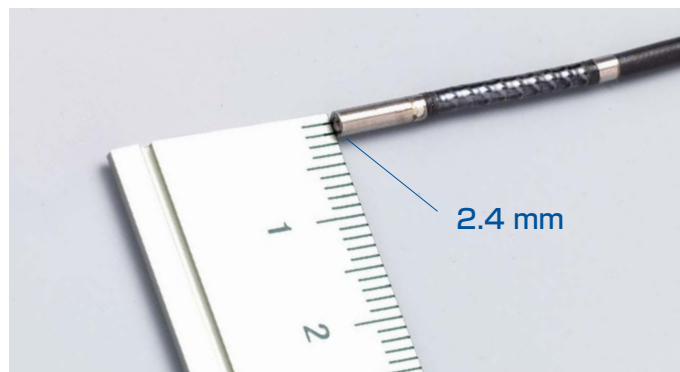
耐久性



世界最細*1 湾曲機構付きビデオスコープ

外径2.4mmの極細径

挿入部の外径がわずか2.4mmのIPLEX TXは、従来のビデオスコープでは届きにくかった場所の観察も可能にします。検査の可能性を大きく広げ、検査クオリティーの向上に貢献します。



迅速で正確な湾曲操作

IPLEX TXは極細スコープでありながら、湾曲機構を搭載しています。レスポンスに優れた湾曲操作により、入り組んだ検査対象物の奥まで、スコープ先端が的確に届きます。



ヘビーユーザー志向のタフなデザイン

耐こすれ強度200倍*2

スコープ外皮にはオリンパス独自の高耐性樹脂を使用。従来の極細フレキシブルスコープに比べ、耐こすれ強度200倍と卓越した耐久性を実現しました。鋳物や金属内部など、表面の粗い対象物の検査にも安心してお使いいただけます。



安心の防塵モデル

IPLEX TXはIP55 (IEC国際電気標準会議の塵や埃と水の侵入に対する保護等級) に準拠した防塵・防滴モデルです。過酷な環境での使用においても力を発揮します。



スコープ着脱システム

IPLEX TXはスコープ部分のみ交換できるスコープ着脱システムを採用しています。複数のスコープユニットをお持ちいただくことで、万が一の修理に際してもダウンタイムや機会損失の心配がありません。生産ラインでの検査など、ビデオスコープの使用頻度の高いお客様に最適なシステムです。



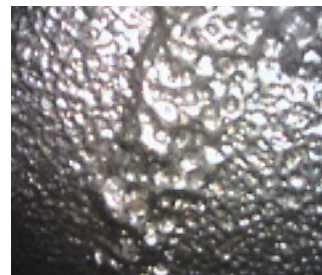
高画質観察

鮮明な画像

極細ビデオスコープIPLEX TXは、従来の極細ファイバースコープに比べ、より高精細な画質を特長としています。モニター全体に再現される明るくシャープな画像は、正確かつ迅速な検査を可能にします。



従来の2.4mmタイプ
ファイバースコープ画像

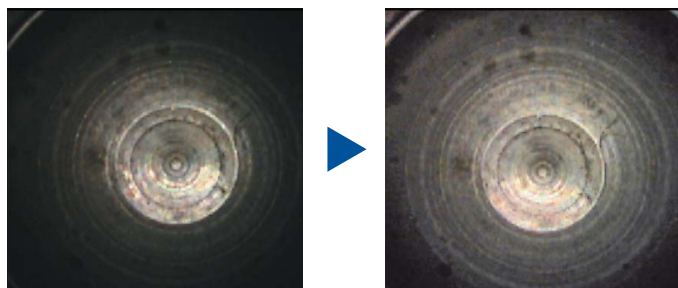


IPLEX TX画像

画像処理技術WiDER

金属類の検査においては、光の反射により、対象物の欠陥状況が確認できないことがあります。IPLEX TXに搭載されたオリンパスの画像処理技術WiDERは、白とびや黒つぶれを抑え、検査対象を鮮明に再現します。

WiDER



薄型ワイドモニター

IPLEX TXは6.5型ワイドLCDモニターを搭載。バリやキズなどの小さな欠陥もクリアに映し出し、効率的な検査を可能にします。また、置き場所を選ばない薄型でコンパクトな省スペースデザインを採用。リチウムバッテリー内蔵のポータブルタイプなので、さまざまな現場で手軽にご使用いただけます。



画像管理機能

高画質の静止画・動画記録

観察画像は、USBフラッシュメモリーに保存することができます。標準付属の1GBメモリーの場合、静止画約3,400枚、動画約30分の記録が可能です。

タイトル入力

IPLEX TXには撮影した画像(静止画、動画)にタイトルを入力できる機能が搭載されています。検査後の画像分析やレポート作成が効率的行えます。



*1 2013年11月1日現在、湾曲機構付きビデオスコープにおいて。
*2 オリンパスの2.4mm径ファイバースコープとの比較において。

スコープユニット

スコープ型番	IV8212T	
スコープユニット質量	0.2kg	
挿入部	外径*1	φ2.4mm
	有効長	1.2m
	先端硬質部長*2	9.8mm
	外装	特殊強化加工樹脂
光学系	軟性部蛇管	挿入部先端から操作部側まで一定の硬さの蛇管
	視野方向	直視(前方視)
	視野角	80°
湾曲部	観察深度*3	3~70mm
	照明方式	高輝度LED照明
	湾曲角度(2方向)	135°
	湾曲操作	アングルレバーによる湾曲操作

*1 挿入部はφ2.4mmの穴に通すことができます。*2 スコープ先端の硬質部分の長さを示しています。*3 観察像が鮮明に写る距離の範囲を示します。

メインユニット

メインユニット型番	IV8200T	
メインユニット質量	1.7kg (バッテリーまたはACアダプター含む)	
メインユニット外形寸法(W×D×H)	本体のみ: 227×64×189mm 突起部含む: 239×99×215mm	
操作部	操作機能	ライブ画像表示、WIDERゲインコントロール、明るさ調整、画像のズーム、観察画像のフリーズ/記録、湾曲操作、メニュー表示、リトリーブ画像表示/サムネイル画像表示
	操作部質量	0.3kg
	操作部外形寸法(W×D×L)	49×59×334mm
液晶モニター	6.5型 全天候型液晶モニター	
電源	DC駆動: 専用バッテリー 10.8V AC駆動: 100V~240V, 50/60Hz (標準ACアダプター接続による)	
ビデオ信号出力	RCAビデオピン端子	
USB端子	A端子, Ver.2.0準拠 (記録専用)	
画像処理機能	ズーム/明るさ調整機能	シームレスズーム(×0.5~×2)、8ステップデジタル明るさ調整
	ゲイン調整機能	独自の明るさバランス技術WIDER機能付き 3ステップゲイン調整
	タイトル入力機能	半角英数字、または半角カナ30文字以内
画像記録機能	記録メディア	USBフラッシュメモリー (1GB標準添付、当社指定のUSBフラッシュメモリー)
	プリントスクリーン機能	画面表示している日付、時刻、タイトルを画像に重畳可能
	サムネイル画像表示	記録されている画像を9分割でサムネイル表示が可能
	静止画記録	解像度: H640×V480 (Pixel)
		記録方式: JPEG圧縮 (Exif2準拠)
	動画記録	静止画ファイルサイズ: 約300KB (1GB USBフラッシュメモリーに約3,400枚の静止画記録が可能)
解像度: H640×V480 (Pixel)		
	記録方式: AVI MPEG-4フォーマット	
	動画ファイルサイズ: 1秒間で約500KB (1GB USBフラッシュメモリーに約30分の動画記録が可能)	

使用環境

使用温度範囲	挿入部	空気中: -25℃~80℃ 水中: 10℃~30℃
	挿入部以外の部分	空気中: -10℃~40℃ (バッテリー使用時) 0℃~40℃ (ACアダプター使用時)
使用環境湿度	全部位	15%~90% (相対湿度)
耐液体性	全部位	マシン油、軽油、5%塩水が付着しても支障はありません。
	挿入部	防水構造です。耐圧水深: 1.2m
防水性	挿入部	防水構造です。水中では使用できません。ただし、バッテリーカバーなどを開けた場合は、防滴構造ではありません。
	挿入部以外の部分	

リチウムイオンバッテリー
NC2040 NO29

充電器

CH5000X-J
バッテリー1本あたり2時間30分以上の使用が可能です。充電時間は約2時間30分です。



LCD保護シート

液晶モニターをキズや汚れから守ります。



ショルダーベルト

IPLEX TXに取り付けることで、IPLEX TXを携帯しながら操作いただけます。移動を伴う検査に便利です。



挿入部保護ブレード

スコープ部分を覆うことで、検査中の摩擦ダメージからスコープを保護します。



オリンパスエコプロダクツ認定商品
IPLEX TXは
当社環境配慮型製品の設計基準を満たした
オリンパスエコプロダクツ認定商品です。

www.olympus-ims.com

オリンパス株式会社 〒163-0914 東京都新宿区西新宿2-3-1 新宿モノリス
支店・営業所所在地
東京 〒163-0914 東京都新宿区西新宿2-3-1 新宿モノリス TEL 03 (6901) 4090
名古屋 〒460-0003 名古屋市中区錦2-2-2 名古屋丸紅ビル TEL 052 (201) 9577
大阪 〒532-0003 大阪市淀川区宮原1-6-1 新大阪ブリックビル TEL 06 (6399) 8006
広島 〒730-0013 広島市中区八丁堀16-11 日本生命広島第2ビル TEL 082 (228) 1924
福岡 〒810-0004 福岡市中央区渡辺通3-6-11 福岡フコク生命ビル TEL 092 (761) 4480

Olympus Customer Information Center
お客様相談センター 0120-58-0414
受付時間 平日8:45~17:30 FAX 03 (6901) 4251
www.olympus-ims.com/ja/contact-us/

- 注意 正しく安全にお使いいただくため、ご使用前に必ず「取扱説明書」をよくお読みください。
- 警告 人体や動物の体内に観察には絶対に使用しないでください。人体や動物に損傷を与えるおそれがあります。可燃性(爆発性)雰囲気中では絶対に使用しないでください。爆発事故や火災を起こすおそれがあります。

●当社は ISO9001/ISO14001 の認証取得企業です。

- このカタログに記載されている機器は、EMC性能において工業環境使用を意図して設計されています。住宅環境でお使いになりますと他の装置に影響を与える可能性があります。●このカタログに記載の社名、商品名などは各社の商標または登録商標です。
- モニター画面ははめ込み合成です。●仕様・外観・価格については、予告なしに変更する場合があります。あらかじめご了承ください。



取扱販売店名

--

