

高温・低温一発探知のカンタン操作  
大きく見やすいディスプレイ  
コネク機能でレポート作成も楽々

It's in your hands.

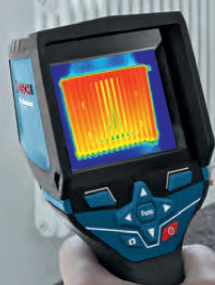
## ボッシュ 赤外線サーモグラフィー GTC 400C型 (最大測定温度 400℃)

(本体のみ)

単三アルカリ電池もしくは、ボッシュプロ用10.8Vバッテリー[別売]で作動



プロフェッショナル  
10.8V シリーズ



Simply.  
Connected.



**BOSCH**

Invented for life

### ■用途：

- ◎電気設備の点検  
(配電盤、太陽光パネルの不良箇所の特定等)
- ◎建設物の診断  
(漏水診断、断熱不良等)
- ◎配管、空調ダクト、空調機器等の点検



<http://www.bosch.co.jp>



<http://www.facebook.com/BoschPowertoolsJp>

### 作業に応じて選択可能な4つの測定モード

- ①オート(自動)モード：  
熱画像に色が自動的に配分されます。
- ②マニュアルモード：  
色分布の温度を設定することで、微妙な温度差も色配分されます。
- ③低温探知モード：  
測定範囲内の冷たい温度のみが熱画像として表示されます。
- ④熱探知モード：  
測定範囲内の温かい温度のみが熱画像として表示されます。



### ホットスポットの表示

測定された領域内部で最も高温で測定されたピクセルを自動表示。  
過熱部分をすぐに見つけ出すことができます。  
過熱ヒューズ、ケーブル等の確認に最適です。



### コールドスポットの表示

測定された領域内部で最も低温で測定されたピクセルを自動表示。  
冷却部分をすぐに見つけ出すことができます。  
漏水箇所、断熱異常等の確認に最適です。

# クラス最高の熱画像解像度で、異常温度部分を簡単に特定できます。 コネクト機能で、測定結果のレポート作成が可能です。

### 測定中のディスプレイ

**温度スケール**  
現在の測定中の画面内で最大及び最小の温度でスケールを自動設定し表示。(カメラの視野内の測定温度に常に適応)

**放射率**  
正確な温度の計測のために表面素材に合わせた放射率の設定可能。

**センタースポット**  
常に画面中央の温度を表示します。

**Hot/Coldスポット**  
自動的に最高温度/最低温度のポイントを表示。  
\*素早く問題のある箇所を発見漏水箇所、発熱箇所等...

**実画像用カメラ**

**赤外線センサー**  
解像度160x120

**最大測定温度**  
400°C

**WiFi 機能内蔵**  
素早くスマホの無償アプリに測定画像を転送可能。

**マイクロUSBポート**  
PCにデータ転送して無償ソフトでレポート作成が可能。

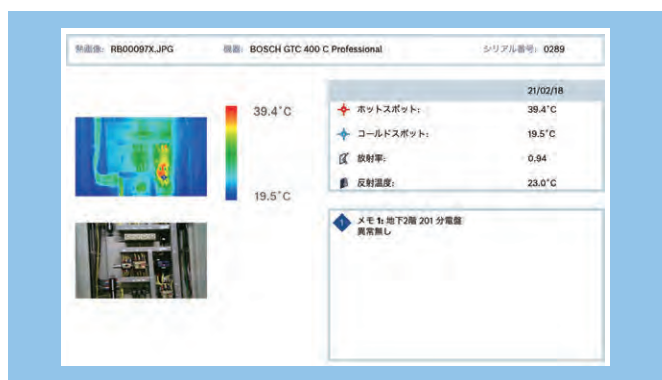
**3.5インチカラー液晶画面**  
大きく見やすい画面。

**防塵・防水性能**  
現場作業に耐える高い防塵・防水性能IP53 (電池収納部を除く)

**デュアルパワー対応**  
単3アルカリ乾電池の他にポッシュ専用10.8Vバッテリーの使用も可能。(別売)



作業に応じて見やすい画像の組み合わせを選べます。  
上記の写真は「カラーパレットの標準」の画像です。



測定後の画像データをWi-Fi経由でアプリに転送可能。  
アプリを使用して測定結果をメールすることにより、共有することができます。  
\*アプリはAppストア・Googleプレイにて無償ダウンロード。

## ポッシュ 赤外線サーモグラフィー GTC 400C型 (キャリングバッグ付)

標準小売価格 ¥186,000 (税別)



仕様	GTC 400C型
液晶ディスプレイ	3.5インチ(カラー液晶画面)
熱画像解像度	160×120
測定視野角	53×43°
温度分解能	0.05°C
測定可能範囲	測定距離:0.3m〜 / 表面温度:-10~400°C
測定精度 (標準)*1	表面温度:-10°C~100°C:±3°C / >+100°C:±3%
放射率	0.01~1.00(可変)
空間分解能	6.0mrad
使用可能温度範囲	-10°C~+45°C
保管可能温度範囲	-20°C~+70°C
電源(乾電池使用時)	単3アルカリ乾電池X4本
電源(バッテリー使用時)*2	DC10.8V(充電式専用バッテリー)
本体メモリの画像保存数	500件
質量	0.54kg(乾電池含)
防塵・防水性能	IP53(防滴型、電池取付部除く)
USBポート	1.1
サイズ	(H)233×(W)95×(D)63mm
標準付属品	キャリングバッグ、マイクロUSBケーブル、単3アルカリ乾電池4本(テスト用)

\*1: 周辺温度20~23°C、放射率ε>0.999、測定距離0.3m、動作時間5分以上の状況下において。  
\*2: ポッシュ純正10.8Vリチウムイオンバッテリー[プロ用]が使用可能。(別売)



●掲載の価格に消費税は含まれておりません。消費税は別途申し受けます。 ●価格および仕様は、予告なく変更する場合があります。 ●掲載の価格、仕様は2018年3月現在のものです。  
●掲載の写真は、撮影上および印刷上の諸条件により、実際の色とは多少異なります。 ●写真は海外で撮影されたものもあり、日本仕様とは一部異なる場合があります。



**ポッシュ 株式会社** 電動工具事業部  
〒150-8360 東京都渋谷区渋谷 3-6-7 ☎03(5485)6161(代表)  
ホームページ: <http://www.bosch.co.jp>

製品に関するご相談は  
ポッシュ コールセンターフリーダイヤル (無料)  
**0120-345-762**  
(土・日・祭日を除く、午前9:00~午後5:30のサービス)

ポッシュ製品のお求めは

(2018年3月現在)