

携帯用小形熱画像カメラ
CPA-E4 CPA-E5
CPA-E6 CPA-E8

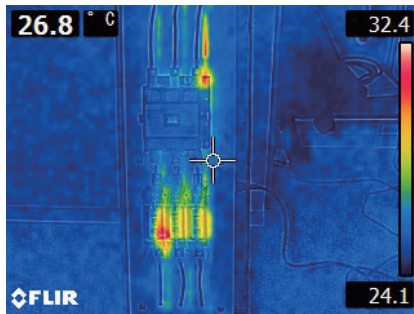


- 広角レンズ標準搭載で広範囲の把握が可能
- 見やすい3形液晶
- 落としても壊れない耐衝撃性構造
- 解析ソフトFLIR Toolsを標準付属

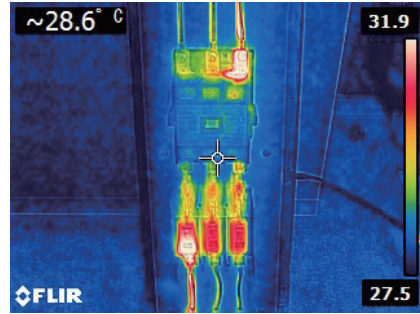
小形カメラに見やすい液晶モニタ搭載で温度診断が簡単・便利

▶ ラインナップ比較画像

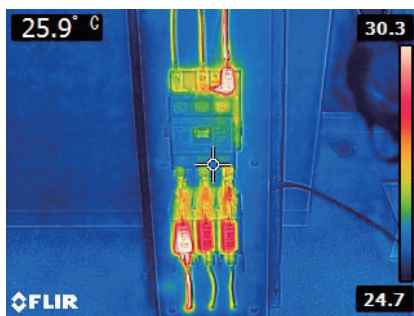
CPA-E4 (画素数: 80×60)



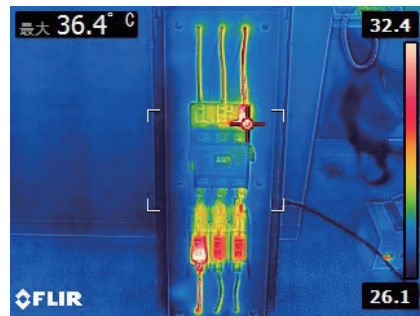
CPA-E5 (画素数: 120×90)



CPA-E6 (画素数: 160×120)

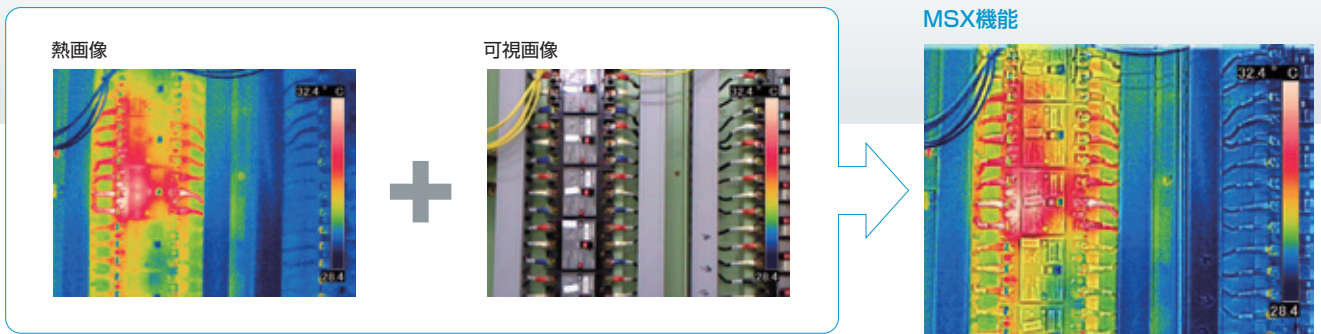


CPA-E8 (画素数: 320×240)



▶ MSX機能を標準搭載

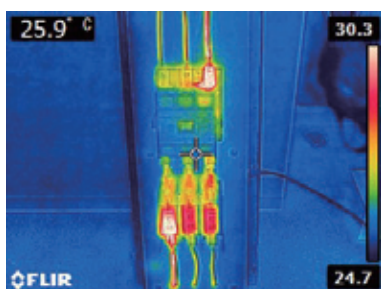
熱画像と可視画像の貼り合わせが可能です。さらにMSX機能(スーパーファインコントラスト)搭載により詳細に温度状態が確認できます。



▶ カメラ機能

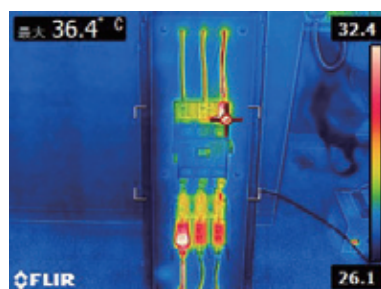
用途に合わせ、さまざまな温度表示機能をご用意しています。

スポット温度表示



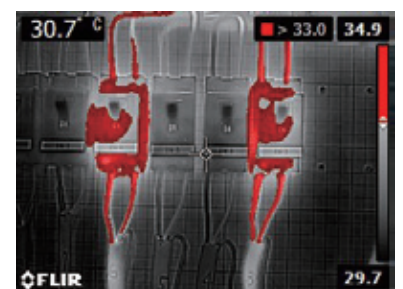
画面中心のスポット温度を表示。

エリア内温度表示



エリア内の最高温度または最低温度を追従表示。
(CPA-E4以外)

アイソサーモ画像 (指定温度以上のみ色表示)



不良温度のみを表示することにより、よりわかりやすく表示が可能(CPA-E4, CPA-E5以外)



携帯用小形熱画像カメラ

CPA-E4 CPA-E5

CPA-E6 CPA-E8

小形・軽量

質量575gで手軽に持ち運びが可能

温度範囲: -20~250°C

電気設備のメンテナンスなど使用可能

フォーカスフリー

簡単操作で誰でも同じ測定が可能

広角仕様: 45°×34°

広角仕様で全体が把握可能

耐衝撃性構造

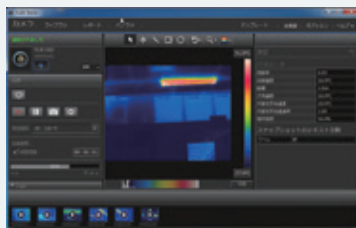
2mの高さから落としても壊れない耐衝撃性構造を採用



解析ソフト

FLIR Tools 標準添付

解析スポット、ライン、エリア(ボックス・サークル)などの解析ツールを用いての温度解析や、カラースケールの変更、放射率、周囲温度などの測定条件の変更ができます。



- カメラからのインポート機能
- 表示温度範囲の変更
- スポット、エリア、ライン、アイソサーモ、差分表示等解析が可能
- パラメータの変更
- 融合画像の編集
- 簡易レポート(PDF形式)の作成が可能

インストール環境 Windows Vista SP1、7(32bit、64bit)、8(32bit、64bit)



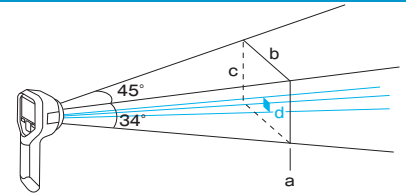
携帯用小形熱画像カメラ

CPA-E4・CPA-E5・CPA-E6・CPA-E8

仕様				
機種	CPA-E4	CPA-E5	CPA-E6	CPA-E8
画素数	80×60	120×90	160×120	320×240
検出素子	非冷却マイクロボロメータ			
測定温度範囲	-20~250℃			
温度分解能	0.15℃	0.10℃	0.06℃	
測定視野角	45°×34°(測定距離 50cm以上)			
フォーカス	フリー			
モニタ	3形液晶モニタ			
空間分解能	10.3mrad	6.9mrad	5.2mrad	2.6mrad
可視画像	320×240			
重ね合わせ機能	MSX表示		MSX表示 ピクチャインピクチャ表示	
精度定格	測定値の±2%または±2℃のどちらか大きい値			
フレームタイム	9Hz			
データ保存	内蔵500枚			
インターフェイス	USB (MicroUSB)			
測定機能	中心スポット温度表示	中心スポット温度表示 エリア(最高または最低温度追従表示)	中心スポット温度表示 エリア(最高または最低温度追従表示) アイソサーモ機能(色アラーム)	
温度スケール	自動/固定		自動/固定/マニュアル	
電源	AC電源およびバッテリー			
バッテリー	リチウムイオンバッテリー 4時間			
使用温度範囲	-15~50℃			
保存温度範囲	-40~70℃			
防塵防滴構造	IP54			
耐衝撃性	25.G			
耐振動性	2G			
外形寸法	W95mm×H244mm×D140mm			
質量	575g			

測定距離と測定面の関係

測定距離(a)	0.5m	1m	2m	3m	5m	10m	
水平視野(b)	0.41m	0.82m	1.65m	2.47m	4.12m	8.24m	
垂直視野(c)	0.31m	0.62m	1.24m	1.85m	3.09m	6.18m	
1画素あたりの視野(d) (mm ²)	CPA-E4	5.1	10.3	20.6	30.9	51.5	103.0
	CPA-E5	3.4	6.9	13.8	20.7	34.5	69.0
	CPA-E6	2.6	5.2	10.4	15.6	26.0	52.0
	CPA-E8	1.3	2.6	5.2	7.8	13.0	26.0



標準構成

カメラ本体(45°広角レンズ)、バッテリー、AC電源ユニット、USBケーブル、FLIR Toolsソフトウェア(DVD-ROM)、取扱説明書(DVD-ROM)、キャリングケース、CPA-E8のみ予備バッテリー・充電器(スタンド+電源アダプタ)付

オプション

専用ポーチ、ツールベルト、充電器(スタンド+電源アダプタ)

*本製品は、外国為替および外国貿易管理法により規制貨物(または役務)に該当します。海外輸出(一時持出しを含む)には経済産業省の許可が必要です。弊社までお問い合わせください。
*本カタログに記載されている会社名、製品名などは各社の商標または登録商標です。

安全に関するご注意

- 本製品は、一般工業計器として設計・製造したものです。 ●本製品の設置・接続・使用に際し、取扱説明書をよくお読みの上、正しくご使用ください。
- 記載内容は性能改善などにより、お断りなく変更することがございますのでご了承ください。 ●このカタログの記載内容は2014年12月現在のものです。



株式会社チノ

本社 〒173-8632 東京都板橋区熊野町32-8
☎03(3956)2111(大代) FAX03(3956)8927

東京支店 〒173-8632 東京都板橋区熊野町32-8
☎03(3956)2205(代) FAX03(3956)2477
東京 ☎03(3956)2401 横浜 ☎045(440)3171
立川 ☎042(521)3081 厚木 ☎046(295)9100
千葉 ☎043(224)8371

URL: <http://www.chino.co.jp/>

北部支店 〒330-0802 埼玉県さいたま市大宮区宮町2-81
(大宮アネックスビル)
☎048(643)4641(代) FAX048(643)3687

大宮 ☎048(643)4641 新潟 ☎025(243)2191
札幌 ☎011(757)9141 高崎 ☎0274(42)6611
仙台 ☎022(227)0581 水戸 ☎029(224)9151

大阪支店 〒564-0063 大阪府吹田市江坂町1-23-101
(大同生命江坂ビル)
☎06(6385)7031(代) FAX06(6386)7202

大阪 ☎06(6385)7031 広島 ☎082(261)4231
大津 ☎077(526)2781 福岡 ☎092(481)1951
岡山 ☎086(223)2651 北九州 ☎093(531)2081
高松 ☎087(822)5531

名古屋支店 〒450-0001 愛知県名古屋市中村区那古野1-47-1
(名古屋国際センタービル)
☎052(581)7595(代) FAX052(561)2683

名古屋 ☎052(581)7595 富山 ☎076(441)2096
静岡 ☎054(255)6136

(販売店)