



ISO9001認証取得
JQA-2834つくば事業所

VIBRA

さらに進化した考える個数はかり

精密個数はかり ダイジェスト版



新光電子株式会社

PCXⅡシリーズ



微細の品物から比較的重い品物まで 1台二役のダブルスケール

仕様	PCXⅡ-3000		PCXⅡ-6000		PCXⅡ-12000	
	大はかり	小はかり	大はかり	小はかり	大はかり	小はかり
ひょう量	3000g	150g	6000g	300g	12000g	600g
計数可能単重	0.005g	0.25mg	0.01g	0.5mg	0.02g	0.001g
重量最小表示	0.1g	0.002g	0.2g	0.005g	1g	0.01g
皿寸法	234×204mm	110mm	大はかり:234×204mm / 小はかり: 140mm			
価格	¥380,000				¥420,000	

CUXⅠシリーズ



計数可能単重0.1mg～0.5mgの超軽量、微小品用

仕様	形式	CUXⅠ-60	CUXⅠ-150	CUXⅠ-300
ひょう量		60g	150g	300g
計数可能単重		0.1mg	0.25mg	0.5mg
重量最小表示		0.001g	0.002g	0.005g
皿寸法		110mm		
価格		¥328,000	¥248,000	

CUXⅡシリーズ



音叉センサ式



計数可能単重1mg～20mgの幅広い一般用

仕様	形式	CUXⅡ-600	CUXⅡ-1500	CUXⅡ-3000	CUXⅡ-6000	CUXⅡ-12K
ひょう量		600g	1500g	3000g	6000g	12kg
計数可能単重		0.001g	0.0025g	0.005g	0.01g	0.02g
重量最小表示		0.01g	0.05g	0.05g	0.1g	1g
皿寸法		140mm	234×204mm			
価格		¥168,000				

CUXⅢシリーズ



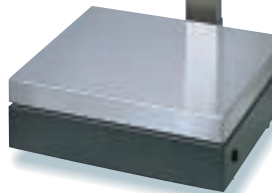
計数可能単重0.16g～1.5gの重量物用

仕様	形式	CUXⅢ-16K	CUXⅢ-30K	CUXⅢ-60KF	CUXⅢ-150KF
ひょう量		16kg	30kg	60kg	150kg
計数可能単重		0.16g	0.3g	0.6g	1.5g
重量最小表示		0.002kg	0.005kg	0.01kg	0.02kg
皿寸法		330×310mm		350×500mm	
価格		¥200,000	¥220,000	¥240,000	

CUXⅣシリーズ



音叉センサ式



計数可能単重0.05g～0.1gの重量物精密測定用

仕様	形式	CUXⅣ-16K	CUXⅣ-30K
ひょう量		16kg	30kg
計数可能単重		0.05g	0.1g
重量最小表示		0.5g	1g
皿寸法		360×320mm	
価格		¥268,000	

CUXⅤシリーズ

計数可能単重0.001g～1.5gのサテライト型ツインスケール



仕様	形式		CUXⅤ-16KW		CUXⅤ-30KW		CUXⅤ-60KW		CUXⅤ-150KW	
	小はかり	サテライトはかり	小はかり	サテライトはかり	小はかり	サテライトはかり	小はかり	サテライトはかり	小はかり	サテライトはかり
ひょう量	600g	16kg	1500g	30kg	6000g	60kg	6000g	150kg		
計数可能単重	0.001g	0.16g	0.0025g	0.3g	0.01g	0.6g	0.01g	1.5g		
重量最小表示	0.01g	0.002kg	0.05g	0.005kg	0.1g	0.01kg	0.1g	0.02kg		
皿寸法	140mm	330×310mm	234×204mm	330×310mm	234×204mm	350×500mm	234×204mm	350×500mm		
価格	¥440,000						¥450,000			

初めての人でも使える、手軽なラインナップ。

CGX / CGX-Kシリーズ

 音叉センサ式



シンプル機能で使いやすさ抜群

内部分解能 1/300,000の高精度

音叉式センサで高精度、高安定


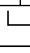
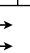
48時間バッテリー駆動(オプション)

仕様	形式	CGX-600	CGX-1500	CGX-3000	CGX-6000
ひょう量		600g	1500g	3000g	6000g
計数可能単重		0.002g	0.005g	0.01g	0.02g
重量最小表示		0.02g	0.1g	0.1g	0.2g
皿寸法		140mm	190×190mm		
価格		¥100,000			

仕様	形式	CGX-12K	CGX-16K	CGX-30K	CGX-60K
ひょう量		12kg	16kg	30kg	60kg
計数可能単重		0.05g	0.05g	0.1g	0.2g
重量最小表示		1g	0.5g	1g	1g
皿寸法		190×190mm	360×320mm		
価格		¥100,000	¥250,000	¥290,000	

オプション

オプション名	型式	仕様・出力コネクタ	RS-232C出力	プリンタ出力	リレー接続	外部風袋引	プザー報知	コマンド入力	対応シリーズ	価格
アクリル風防	風防	はかり全体を覆うタイプ(L:420×W:350×H:300)							CGX, CUX	¥10,000
ダイレクトスタート	-DS	1次側電源ではかりをON/OFF、工場出荷時オプション							CGX, CGX-K	¥10,000
Nicd充電式電池駆動	-BT	12時間充電、48時間駆動							CGX	¥20,000
		12時間充電、7時間駆動							CGX-K	¥28,000
		12時間充電、5時間駆動							CUX, IV	¥28,000
プリンタ出力	-RP	当社プリンタ専用出力、Din 8P						CUX, IV, V, PCX	¥10,000	
周辺機器専用出力	-IJ	当社周辺機器専用出力、Din 8P						CGX, CGX-K	¥10,000	
RS双方向出力	-RS	RS-232C双方向出力、Din 5P						CGX, CGX-K, CUX, IV, V, PCX	¥20,000	
リミット接点出力	-LM	判別結果の出力、Din 5P+8P						CUX, IV, V, PCX	¥35,000	

 :プリンタ出力、
  :IJ出力
 :双方向

プリンタ

CSP-16

- 標準偏差、平均値、不良率、合計等の自動印字可能
 - ISO/GLP対応の印字可能 (はかりが機能を有する機種のみ)
- ¥45,000



CSP-240

- カレンダー機能を内蔵
 - ISO/GLP対応の印字可能
 - インターバル印字が可能
 - ロット番号及び、コード番号を英数字で登録可能
- ¥120,000



製品改良にとまひなく予告なく仕様外観などを変更させていただく場合があります。

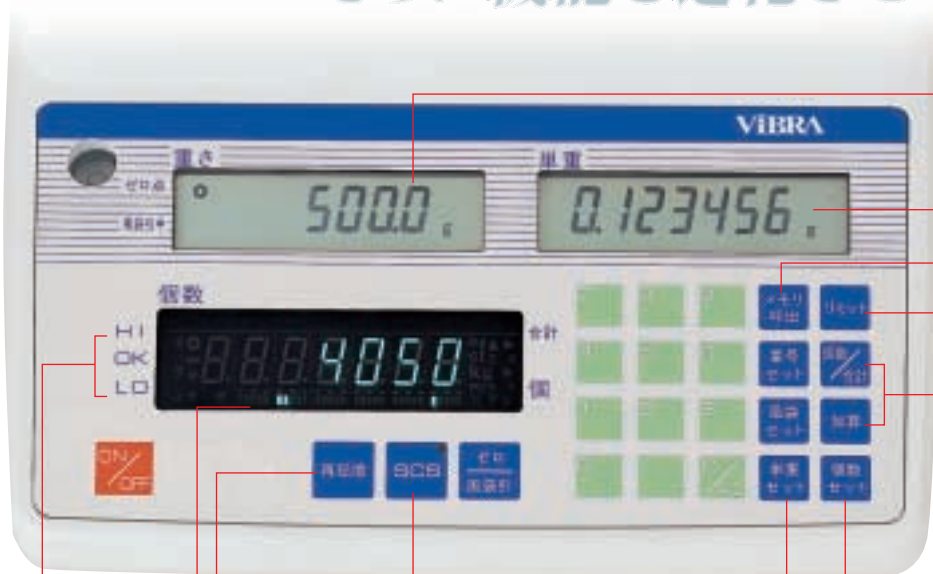
新光電子株式会社

<ホームページ> <http://www.vibra.co.jp> <E-mail> sales@vibra.co.jp

本社・東京営業部 〒113-0034 東京都文京区湯島3-9-11 TEL.03-3831-1051 FAX.03-3831-9659
 北関東駐在 〒370-0884 群馬県高崎市八幡町800-21 TEL.027-360-4502 FAX.027-360-4503
 関西営業部 〒651-2132 神戸市西区森友2-15-2 TEL.078-921-2551 FAX.078-921-2552
 中部営業所 〒448-0853 愛知県刈谷市高松町1-29 TEL.0566-25-2026 FAX.0566-62-2660
 [開発・製造]つくば事業所・関西事業所

代理店名

個数はかりのパイオニア新光電子が、 さらに機能を進化させてフルラインナップ。



総重量を表示

サンプリングの1個当りの重量を表示

300点メモリー機能
300点の品物をメモリー登録。内30点分は風袋重量との組合せで登録が可能。

個数リミット機能
上下限値を設定すると測定結果を「LO(少ない)」「OK(適量)」「HI(多い)」で判断。

加算累計機能
小分け作業を行った後、都度加算することで累計を算出。

個数設定機能
任意の数値で個数を記憶。

単重設定
任意の数値で単重を記憶。

計数精度の向上が図れる、再記憶機能

リミット機能の判別結果を表示

サンプリング操作

はじめに5個を載せるだけ、後はおまかせのカンタン操作で、高精度な計数!

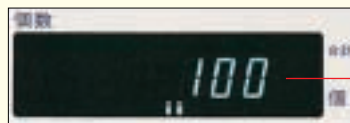
好評の「SCS(自動)サンプリング方式」に、「AK(バラツキ補正)機能」を搭載。ガイドダンス表示に沿ってサンプルを適当に追加するだけの簡単な操作で、高精度の計数作業が可能となりました。

【手順】はじめにサンプル5個を載せて「SCS」をスタート。あとは、はかりがサンプルの重量やバラツキ状態を判断し、最適なサンプリング操作をガイドします。



メッセージ表示(Add:追加)

追加できるサンプル数を表示



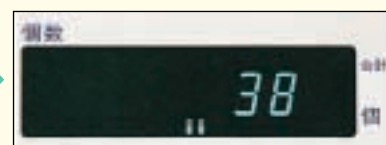
現在の個数を表示

計数操作

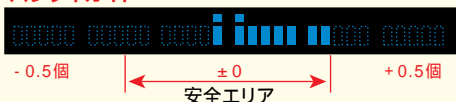
一目で判る「バラツキガイド」と「CR機能」で、誤差ゼロ実現!

個数はかりは、重量を個数に換算するため、換算個数に“端数(小数点の個数)”が生じます。従来のはかりでは、端数を四捨五入するだけなので、バラツキ状態によっては誤差がでる可能性がありました。

このシリーズでは、バラツキ状態が一目で判かる「バラツキガイド」を設定。安全エリア内にあるとき「CR(端数補正)機能」を繰り返し使えば、バラツキの大きな品物も誤差を取り込まない正確な計量が実現できます。



バラツキガイド



CR機能 ON!