

# PVアナライザ 「イプシロン 1500」

高圧化する太陽光発電システムのメンテナンスに対応した I-V カーブトレーサーです。

PV アナライザ イプシロン 400/1000 の特徴を引き継ぎながら、1500[V]計測を実現しました。



## 特徴

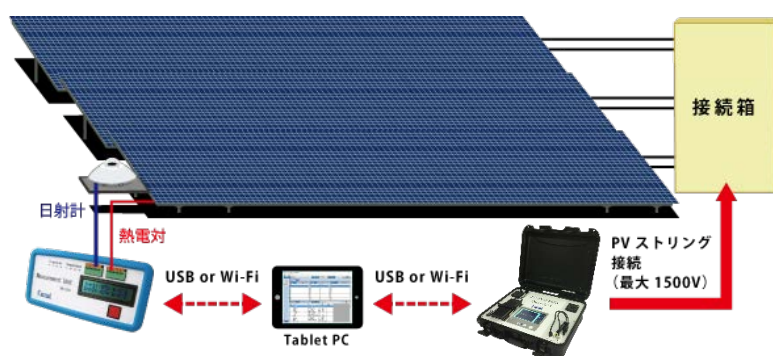
- ✓ 1500[V]・30[A]の計測が可能
- ✓ 計測接続部に MC4 コネクタを採用し、確実かつ安全計測
- ✓ 電圧テスター機能を有し、常時 1500[V]までの電圧計測が可能
- ✓ 放電時間が弊社従来品（400/1000）より短縮され、計測インターバル時短が可能
- ✓ 200[ms]以内のリニアスイープで確実な I-V 計測
- ✓ シンプルな操作性（事前設定不要、ワンボタンで計測可能）
- ✓ 短時間計測（結果表示まで約 1 秒・日射や影の急変の影響を受けにくい）
- ✓ 1024 点計測によるなめらかなグラフ表示
- ✓ USB、Wi-Fi による操作・通信が可能
- ✓ 内部メモリに 9999 件のデータを保存
- ✓ 計測時の逆差し検出機能（誤使用検出）
- ✓ パソコンによる遠隔操作で自動計測が可能
- ✓ 付属 View ソフト（PC ソフト）で、詳細な I-V カーブ情報を確認
- ✓ I-V 計測前後の日射を計測し、日射変動をチェック（計測ソフト・計測ユニット接続時）
- ✓ 計測ソフトにて STC のリアルタイム計算が可能
- ✓ 定格評価機能でモジュールの不具合確認が可能（オプション）

## 計測ソフト パソコン画面



※本体のコントロールボタンと計測結果を一画面上で分かりやすく表示  
リアルタイム STC 計算・日射変動チェック機能付き

## 屋外計測例（イメージ）



※使用する OS により、複数の Wi-Fi 機器接続にはルーターが必要です  
※PV アナライザ・計測ユニットは、機器単体で計測可能  
(計測時にパソコンとの接続は必須ではありません)

## 計測ユニット「CMU12281」（別売りユニット）

日射計と T 型熱電対を接続し、日射量と温度の計測が可能です。

### 特徴

- ✓ Wi-Fi で接続し、パソコンで確認可能（Windows8）
- ✓ 日射量 4 点、温度 4 点を同時に計測
- ✓ 1 秒ごとのデータ取得

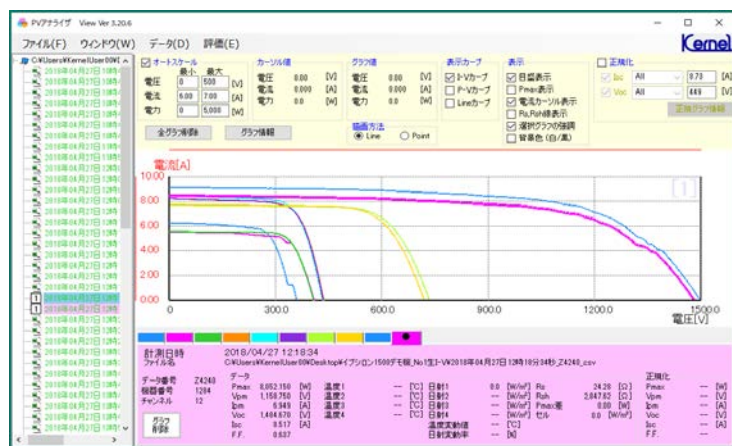
※本機使用にあたり、日射計・熱電対のご準備が別途必要です



項目	イプシロン 1500
型名	PVA18340
発売日	2018年7月
負荷方式	コンデンサ負荷方式
計測レンジ	電圧 : 0~1500[V] 電流 : 0~30[A] 電力 : 0~45[kW] ※ワニ口クリップ使用時は0~20[A]
計測項目	開放電圧(Voc)、短絡電流(Isc)、最大出力動作電力(Pmax)、最大出力動作電圧(Vpm)、最大出力動作電流(Ipm)、曲線因子(F.F.)
計測精度	電圧 : 0.5%F.S. 電流 : 0.5%F.S.
データ点数	1024点
計測インターバ	最大20秒(計測対象によって変動)
表示器	7インチカラー液晶(白黒モードあり)
電源	DC12[V]
使用温湿度範囲	0~40[℃]、90[%]RH以下 結露なきこと
通信	USBまたはWi-Fi
付属品	ワニ口クリップ付計測ケーブル(2m)、計測ケーブル(MC4・2m)、電源用バッテリーパック、USBケーブル、ACアダプタ(オプション)
質量	8.5[kg]以下
外形	499(幅) × 406(奥) × 192(高)[mm]

項目	計測ユニット
型名	CMU12281
温度入力	T型熱電対4ch
日射入力	4ch(0~40[mV])
計測精度	±0.5%(FS)以内
表示器	白黒LCD
通信	USBまたはWi-Fi
電源	単三電池4本またはUSB給電
使用温湿度範囲	0~50[℃]、90[%]RH以下 結露なきこと
質量	0.5[kg]
外形	85(幅) × 171(奥) × 32(高)[mm]

## Viewソフト パソコン画面



PVアナライザ共通のViewソフト(付属)で、さらに便利にお使いいただけます。計測データをパソコンに転送し、詳細なチェックが可能です。



## 特徴

- ✓ I-Vカーブを重ねて表示し、比較が可能
- ✓ 日射・温度を使用したSTC計算(JIS規格・C8913:1998)
- ✓ Rs、Rsh値の表示が可能
- ✓ メーカー90社、1800種以上のPVモジュールデータベース付き
- ✓ レポート作成機能付き
- ✓ モジュールデータベースを参照し、日射・温度を用いない定格評価が可能(オプション)

※本機は福島県産総研連携再生可能エネルギー等研究開発補助事業として開発しました

**日本カーネルシステム株式会社** <http://www.kernel-sys.co.jp/>

大阪本社 〒540-0036 大阪市中央区船越町1丁目6番6号 レナ天満橋 TEL:06-6941-0427 FAX:06-6943-7204

福島支店 〒963-0215 福島県郡山市待池台1丁目12番地ハイテクプラザ技術開発室7号 TEL:024-973-5085 FAX:024-983-5804