

# コロナ放電チェッカー

## MK-720 シリーズ

ISO9001



JQA-0950

高圧機器の絶縁劣化を活線下でチェック!

### 周波数分析機能搭載!

絶縁劣化に伴う沿面放電、気中放電を検知できます。

ケーブル端末、変圧器、断路器、がいし、開閉器等の絶縁劣化を検知できます。

放電特有の周波数のみを検知するため、ノイズの影響を受けません。



MK-720L  
長距離タイプ  
(およそ10m)



MK-720  
短距離タイプ  
(およそ3m)



### 特長

- 活線状態の機器を非接触でチェック
- ±8°の指向性で鋭くキャッチ!
- レーザーポインター付きなので放電箇所の特定が簡単!
- 測定データ(成分比率、波形、FFTデータ)を記録できます。
- USBケーブルを接続して記録データを転送できます。
- イヤホンで放電状況を聴音できます。

本体背面



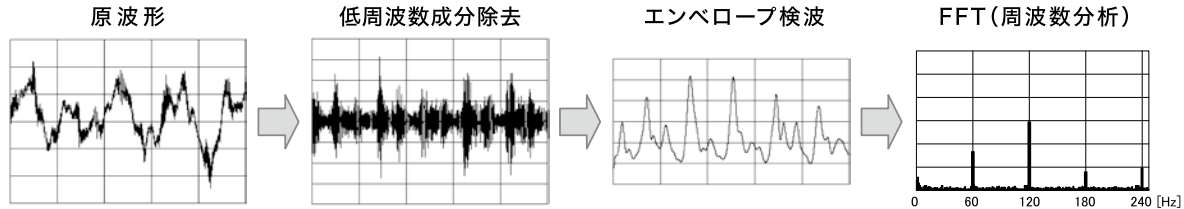
画面ははめこみ合成です。



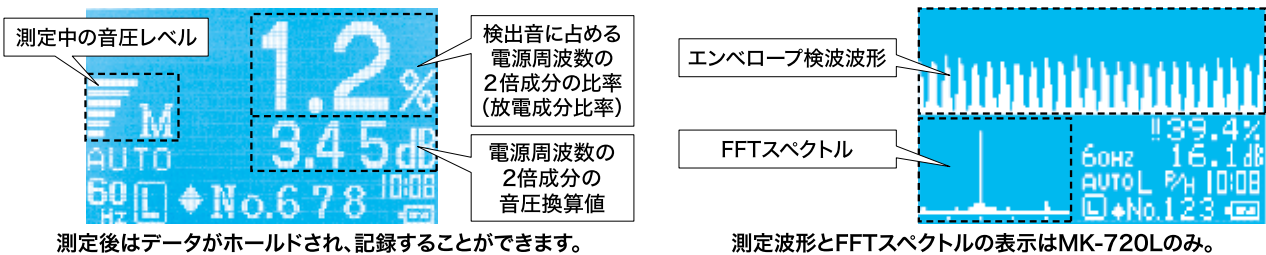
JFE アドバンテック 株式会社

測定原理

高圧交流設備の絶縁劣化に伴うコロナ放電が生じると広帯域にわたって超音波が発生します。この超音波は電源位相と同期して強弱を生じますので、検出した超音波を検波後に周波数分析すると電源周波数の2倍成分が強く現れます。本器では、この電源周波数の2倍成分の強さを検出することにより、放電による超音波以外の環境ノイズの影響を受けることなく放電を検出することができます。



測定画面



仕様

型 式	MK-720L	MK-720
検出周波数	中心周波数 40kHz	
検出指向性	±8°	
機 能	放電成分比率表示、放電成分音圧換算値表示、放電成分比率によるアラーム判定 レーザーポインターによる測定場所指示 (レーザーポインター光強度 クラス2 JIS C 6802)	
	測定値ピークホールド 測定波形およびFFTスペクトルの表示	
放電成分比率の測定感度 (100~300pC相当の放電に対して)*1	距離 2m にて20%以上、距離 8mにて6%以上	距離 1m にて15%以上
データ記録 放電成分比率、放電成分音圧換算値 受信超音波波形、FFT、TOP10	最大200件 最大70件	最大500件 最大10件
出 力	ブザー (アラーム判定時) 放電状況音出力端子 (φ 3.5mmミニジャック) 記録データ出力用USB端子 (USBミニソケット)	
電 源	単三アルカリ乾電池×4 (連続使用時間 7時間)	
外形寸法・質量	W174×H272×D98mm 約370g (乾電池含まず)	
使用環境	温度; 0~40°C, 湿度; 10~85% (ただし、結露しないこと)	
標準構成	本体、単三アルカリ乾電池×4、USBケーブル、通信ソフト (CD)*2、イヤホン、ストラップ、取扱説明書	
オプション	携帯用ソフトケース (MK-9702)、キャリングケース (MK-9703)、基準発信器 (MP-161)	

\*1 周囲温度25°C、室内環境で基準発信器 (MP-161) を測定した時の測定感度。

\*2 通信ソフトをご使用されるにはWindows®Vista、Windows®7、Windows®8、8.1 のいずれか (搭載のPC) およびExcel®2003以降が必要です。

※Windows®、Windows®Vista、Windows®7、Windows®8、8.1 およびExcel®は米国Microsoft Corporationの商標または登録商標です。

※ カタログ仕様は改良のため予告なく変更することがございます。

**JFE アドバンテック 株式会社**  
 URL: <http://www.jfe-advantech.co.jp/>

本社・本社工場 〒663-8202 兵庫県西宮市高畑町3-48 (西宮地区)  
 TEL. 0798-66-1508 FAX. 0798-65-7025  
 (計測診断事業部 大阪営業グループ)

東京本社 〒111-0051 東京都台東区蔵前2-17-4 (JFE蔵前ビル2F)  
 TEL. 03-5825-5577 FAX. 03-5825-5591  
 TEL. 022-711-7535 FAX. 022-711-7534

東北支店 TEL. 052-565-0070 FAX. 052-565-0072  
 名古屋支店 TEL. 086-447-3310 FAX. 086-447-3309  
 中国・四国支店 TEL. 092-263-1671 FAX. 092-263-1675  
 九州支店 TEL. 043-262-4238 FAX. 043-262-4296  
 東日本事業所 TEL. 086-447-4596 FAX. 086-447-4605  
 西日本事業所 (倉敷) TEL. 084-945-3568 FAX. 084-945-5054  
 西日本事業所 (福山)