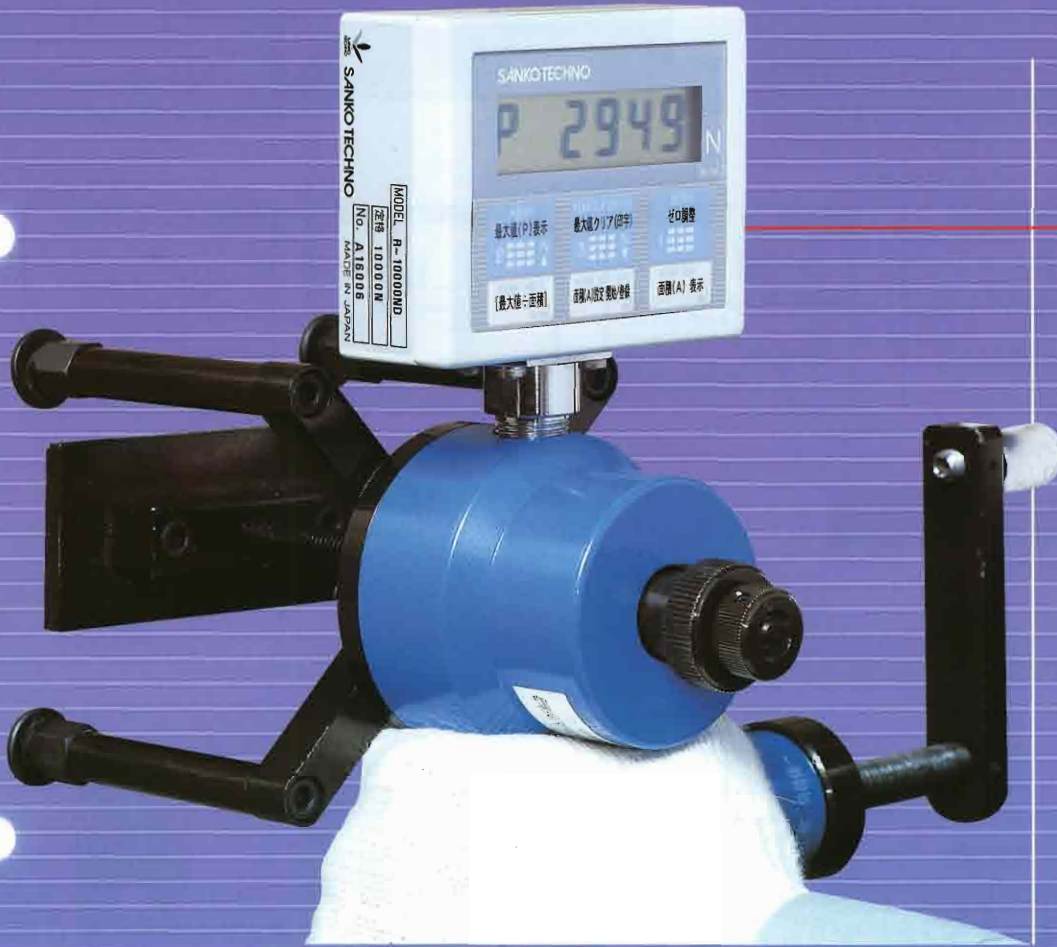


# デジタルテスト

日本建築工学会  
認定

ニュートン(N)表示

10000ND 20000ND 30000ND  
**R-ND シリーズ**



●写真にもはっきり写る文字の大きさです。



●最大値表示

ワンタッチ



●単位面積あたりの荷重値表示

●ワンタッチで単位面積あたりの荷重値表示になります(N/mm<sup>2</sup>)。

※写真は面積設定値1600mm<sup>2</sup>の時の表示例です。



■コンパクトなキャリングケース付



※写真はR-10000ND用です。

**確実 簡単**

- 基本操作手順が操作パネル上に数字で順番が示してありますので、だれでも、すぐに使えます。
- 文字の見やすい「デジタル表示」なので、信頼性が高く安心です。

**安心 便利**

- 小型・軽量設計なので一人で簡単に測定できます。
- 単位面積(mm<sup>2</sup>)あたりの荷重値を即座に計算し、ワンタッチで表示します。

**用途 色々**

- タイルの付着強さ試験に
- 注入口付きアンカーピン等の引張強度確認に
- 耐震補強用炭素繊維シート等の接着強さ試験に
- 外壁仕上げ材の劣化調査・施工確認に
- 各種ねじ・釘等の引張強度確認に
- 屋上防水層の接着強さ試験に

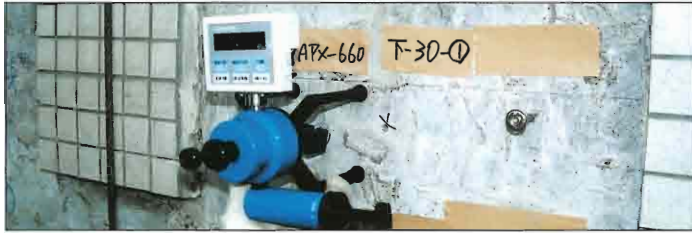
## ■現場使用例



(外装タイル接着強度測定)



(外装タイル接着強度測定)

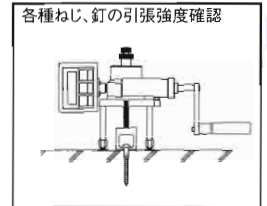
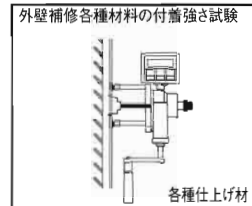
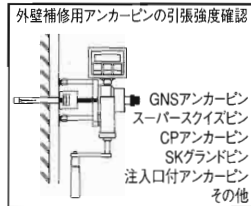
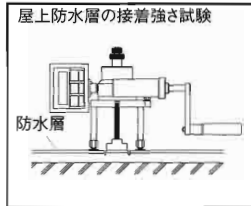
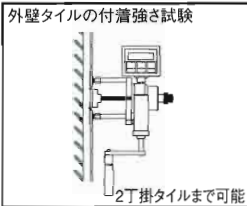


(外壁補修用アンカーピン引張強度測定)



(引張強度確認後報告写真撮影)

## ■使用用途例



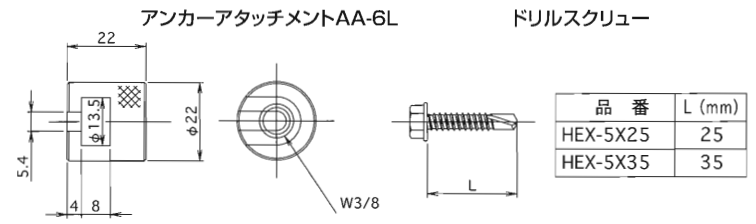
## ■接着・付着力試験治具(オプション)

フィラーアタッチメント



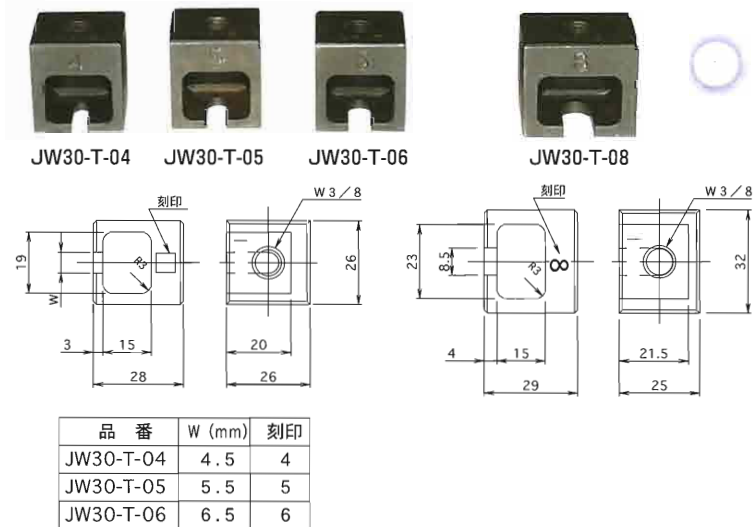
品番	ねじの呼び	寸法(mm) A B	面積(mm <sup>2</sup> )	仕様
FA-4040	W3/8	40 40	1600	下地塗材他全般
FA-4545		45 45	2025	外装用タイル
FA-4595		45 95	4275	外装用タイル
FA-6108	M12	60 108	6480	外装用タイル小口平
FA-6227		60 227	13620	外装用タイル2丁掛

## ■アンカーピン引張試験治具(オプション)



## ■引張試験治具(オプション)

TYカップリング



## ■テクノテスターR-NDシリーズ仕様

形式	R-1000ND	R-2000ND	R-3000ND
最大荷重	10000N	20000N	30000N
荷重測定範囲	0~10,000N	0~20,000N	0~30,000N
本体重量	3.1kg	4.3kg	4.9kg
キャリングケース寸法(LXWXH)mm	385×220×275	420×255×325	
荷重精度	非直線性:±3%F.S ± 1digit		
傾斜補正範囲	±2.5度		
保護構造	防まつ型(IP54相当)		
表示部	6桁 液晶表示器		
外部出力	RS-232C		
電源	単四乾電池×4本		
連続使用時間	マンガン乾電池使用時:約20時間 アルカリ乾電池使用時:約50時間 オートパワーオフ機能付		
負荷方式	油圧シリンダ+手動回転式油圧ポンプ		
荷重センサ	半導体圧力センサ		
シリンダストローク	20mm	14mm	10mm
センターシャフト	W3/8全ねじボルト		M12全ねじボルト
付属品	建研アダプタ(M15×1.5) W3/8"アダプタ(R-2000ND,R-3000ND)		

※ご使用前に試験器に同梱の「取扱説明書」を必ずお読み下さい。

お問い合わせは

製造元

# サンコーテクノ株式会社

東京支店 / 〒116-0014 東京都荒川区東日暮里1-24-10  
TEL 03-3803-1271 FAX 03-3801-6129

支店 / 札幌・名古屋・大阪・福岡  
営業所 / 仙台・新潟・横浜・静岡・金沢・岡山・広島・高松・鹿児島  
工場 / 千葉・流山・関宿 奈良 タイ(バンコク)

ホームページ <http://www.sanko-techno.co.jp/>