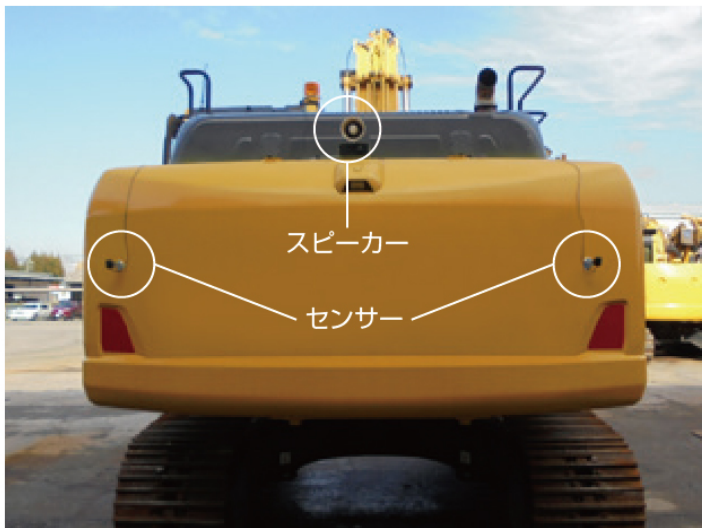


# パノラマ オー・プレミアム Premium

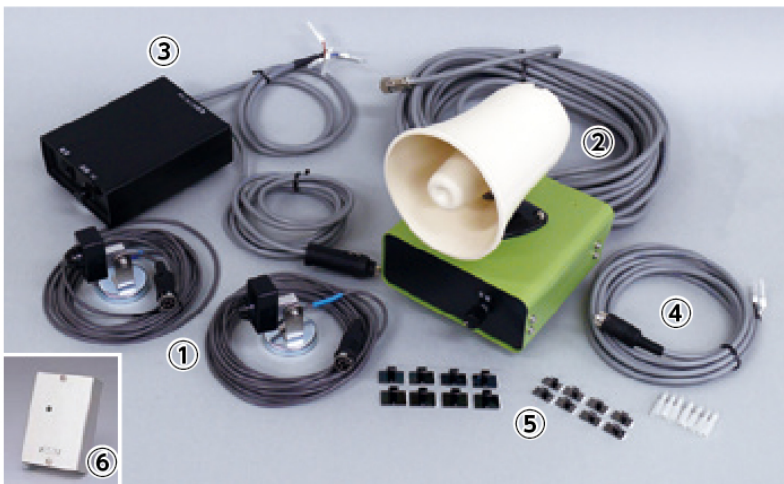
パノラマオー・プレミアムは、重機の後端部等の立入禁止区域内において、作業員が事故に遭遇するのを未然に防止する装置です。超音波センサーが検知エリア内の人や物体を検知して、スピーカーから音声（女性の声）による警告を発します。同時にオペレーターにも電子音で注意を促します。

※バックホー旋回時、ギアをバックに入れた際などの音声による警告も可能です。バックホー旋回時の音声警報中でもセンサーの音声警報が優先されます。



### ■ 特 長

- 各部品は強力マグネットにより、簡単に着脱ができます。
- センサー最大3個まで接続可能
- 音量調節が可能です。(最大100dB)
- 検知エリアに障害物が入ると音声により警告を発します。
- 防塵防滴構造です。
- 検知と同時にオペレーターにも電子音にて注意を促します。
- 検知距離は3段階にて調節可能です。  
(600mm・1500mm・2500mm)
- スピーカー側、オペレーター側共に外部回転灯が接続可能です。  
※外部有電圧出力DC（電源電圧と同圧）



### ■ 商品構成

No.	部 品	個 数
①	センサー (ケーブル長さ5m)	2個
②	コントロールボックス・スピーカー (ケーブル長さ15m)	1個
③	切替スイッチボックス シガーライタープラグ (ケーブル長さ2.5m) 外部入出力ケーブル (ケーブル長さ1m)	1個
④	コントロールボックス側外部回転灯 (DC12VかDC24V) 用ケーブル (ケーブル長さ3m)	1個
⑤	ケーブル固定用クリップ	大8個 小8個
⑥	リレーユニット (オプション)	別売

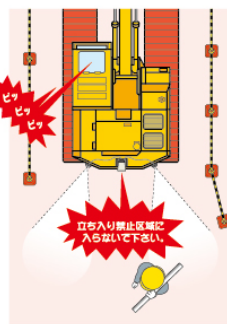
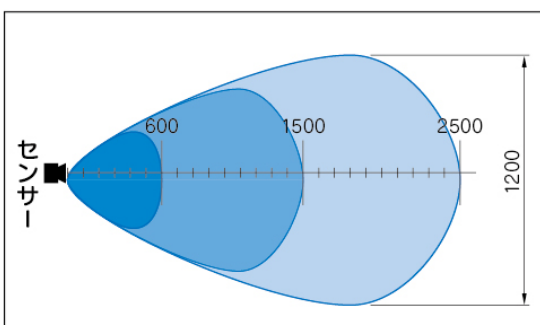
6505

⑥リレーユニットと重機外部入力接続で音声を切り替えることができます。詳細は付属の取扱説明書をご参照ください。

●本装置 1 セット

※外部回転灯は付属しません。(電源と同じDC12VかDC24Vをご使用ください。)

### ■ センサー検知エリア (イメージ)



### ■ 仕 様

センサー	反射式超音波センサー
使用電源	DC12・24V兼用
使用電圧範囲	DC12-24 (暫定値)
消費電流	待機時150mA以下 音声発生時約1A (音量により変化)
最大音圧	最大100dB (音量調整可)
作動温度範囲	-10℃～50℃ (但しセンサーは凍結しない事)

※本製品は安全確認の補助器具であり、万一事故・災害が発生してもその責任を負いかねます。