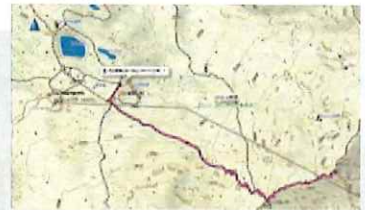


ガーミンが誇る受信性能最高フラッグシップモデル

ハンディGPS最高受信性能のクアドヘリックスアンテナ装備モデルに
高精度な日本詳細地形図2500/25000とデジタルカメラ搭載

日本詳細地形図2500/25000を標準搭載

GPSMAP®64csxには新開発の「日本詳細地形図2500/25000」を標準搭載。「日本詳細地形図2500/25000」は国土地理院の1/2500と1/25000000のデジタルデータを採用しているため、登山者になじみの深い「二万五千分一地形図」に近い表示となります。また、登山での使い勝手を考慮して、登山道を太目に危険箇所を表す崖や崖記号を濃い色に描画しています。登山道や道路はルートでの自動探索に対応しているため、「目的地までの距離」などは登山道に沿った実際に近い数値が得られます。



二万五千分の一地形図に類似の表示で登山道ルーティングに対応



山小屋、三角点、送電線、電線、植生記号、等深線などの情報や、市街地でも十分に使える番号機、交差点など詳細道路情報や政令指定都市の区、市区町村名も収録しています。拡大すると建物の形状も確認できます。



マルチGNSS対応

マルチGNSS(GPS/GLONASS/Galileo/みちびき(補完信号))により、衛星受信性能がさらに向上。深い峡谷や森林でも信号ロストする事が少なくなりました。



Bluetoothでスマホ連携

対応するスマートフォンとBluetoothで接続する事により、スマートフォンアプリのGarminConnect Mobileと連携可能。連携時にはリアルタイム位置情報公開機能「Live Track」が利用できるため、インターネット経由で「今どこを登っているか」を公開する事が可能です。また、通知機能にも対応しているため、スマートフォンへのメール、Facebook、Twitterなどの着信がGPSMAP®64csx上の画面に表示されます。※Bluetooth LEに対応したスマートフォン対応

日本詳細地形図2500/25000が格納済み

国土地理院地形図データ「数値地図(国土基本情報)」を元に作成した、GarminGPSに格納可能な地形図データをプロロードしています。10m(最大5m)等高線や登山道、崖マークなどがわかりやすい表記がされているのが特徴です。



衛星状態ページ

受信している衛星の番号と電波の強さが確認できます。



地図ページ

デジタル標高データ(DEM)を元に、地形陰影表示が可能です。



トリップコンピュータページ

約5種類の情報から最大10項目を選択して同時に表示できます。



検索ページ

登録したポイントやルート検索、収録された位置情報も検索可能です。*



グローブをはめたままでも押しやすいボタンデザイン

ボタンが大きめに設計されているため、グローブをはめたままでも確実な操作が可能になりました。また、操作で画面にタッチする必要が無いため汚れのひどい環境下でも視認性の確保が可能です。



クアドヘリックスアンテナ

4本のアンテナがヘリカル状に配置されたクアドヘリックスアンテナは、広い指向性を持っているため、立てても横にしても寝かせても斜めにしても、安定して衛星信号が受信出来ます。

Live Track(リアルタイム位置情報発信)

GPSMAP®64csxとスマートフォンをBluetooth接続することでLive Track機能が利用できます。このLive Trackは、スタート地点から現在の自分の居場所をリアルタイムにウェブ上で公開出来る機能です。ご家族や友人などに、自分が今どこにいるのかを知らせる事が出来ます。スマートフォン画面

8メガピクセルカメラとジオタグ付きフォト

GPSと連動した内蔵のオートフォーカス8メガピクセルのデジタルカメラは、撮影した写真に現在地(撮影場所の位置)情報のジオタグを埋め込みます。ジオタグが埋め込まれた写真を目的地に設定すると、再びその場所を訪れるナビゲーションができるフォトナビ機能もご利用いただけます。



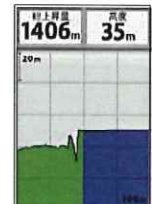
NiMHバッテリーパック標準付属

充電により、繰り返し使用可能な充電電池が標準で付属しています。本体をUSB給電することで、電池を取り外さずに充電することが可能です。



便利なショートカットメニューバー

ページボタンを押す事によりページメニューが流れるように表示されます。メニューは解りやすいアイコンと名称が表示されますので、好みのページが素早く呼び出せます。



気圧高度計ページ

気圧や高度を持系列的に記録・表示、経・積物のスケールは変更可能です。



軌跡保存ページ

内蔵メモリに記録しつつ、microSDメモリがセットされている場合はメモリにも記録するオプションがあります。



ルート検索ページ

目的地へ直線で案内する「直線」や、道路を沿った「時間優先」等が選べます。



コンパスページ

目的地を設定したナビゲーションを実行すると、目的地の方向を示す矢印が表示されます。

GPSMAP® 64csx

ジーイーエス マップ 64 シーエスエックス

品番:010-02253-2B 価格:¥74,800(税別)

内蔵メモリ1GB/高解像度カラーディスプレイ/DEMデータによる地形陰影表示/microSDスロット/無線データ伝送/PC連携/カメラ搭載/Bluetooth/LiveTrack/通知機能



