

シリーズラインナップ

検知対象 型式	可燃性ガス			酸素 (vol%)
	爆発危険濃度 (%LEL)	高感度 (ppm)	高濃度 (vol%)	
XP-3310II	○			
XP-3360II		○		
XP-3360II-W	○	○		
XP-3318II	○			○
XP-3368II		○		○
XP-3368II-W	○	○		○
XP-3380II				○
XP-3380-E				○
XP-3340II			○	

酸素濃度計

型式	酸素濃度計	燃焼管理用 酸素濃度計
	XP-3380II	XP-3380II
対象ガス	酸素	
検知原理	ガルバニ電池式	
検知範囲	0~25vol%	
指示精度	±0.3%vol%	
表示分解能	0.1vol%	
警報設定値	18vol%	
連続使用時間	約100時間	

複合型ガス検知器

型式	高感度検知・爆発危険濃度検知		高感度検知		爆発危険濃度検知	
	XP-3368II-W		XP-3368II		XP-3318II	
対象ガス	可燃性ガス及び 可燃性溶剤の蒸気	酸素	可燃性ガス及び 可燃性溶剤の蒸気	酸素	可燃性ガス及び 可燃性溶剤の蒸気	酸素
検知原理	接触燃焼式	ガルバニ電池式	接触燃焼式	ガルバニ電池式	接触燃焼式	ガルバニ電池式
検知範囲	0.0~100.0%LEL ※ppm表示に切替可	0~25vol%	0~5000ppmまたは 0~10000ppm	0~25vol%	0~100%LEL	0~25vol%
指示精度	1000ppm以下:±100ppm 1001~10000ppm:±500ppm 上記以外:±5%FS	±0.3vol%	10%FS以下:±1%FS 上記以外:±5%FS	±0.3vol%	±5%FS	±0.3vol%
表示分解能	0.1%LELもしくは1ppm	0.1vol%	1ppm	0.1vol%	0.1%LEL	0.1vol%
警報設定値	20%LEL	18vol%	250ppmまたは500ppm	18vol%	20%LEL	18vol%
連続使用時間	約15時間					

可燃性ガス検知器

型式	高感度検知・爆発危険濃度検知	高感度検知	爆発危険濃度検知
	XP-3360II-W	XP-3360II	XP-3310II
対象ガス	可燃性ガス及び 可燃性溶剤の蒸気		
検知原理	接触燃焼式		
検知範囲	0.0~100.0%LEL(100.1~110.0%LEL) ※ppm表示に切替可	0~5000ppmまたは0~10000ppm	0~100%LEL
指示精度※1	1000ppm以下:±100ppm/1001~10000ppm:±500ppm 上記以外:±5%FS	10%FS以下:±1%FS 上記以外:±5%FS	±5%FS
表示分解能	0.1%LELもしくは1ppm	1ppm	0.1%LEL
警報設定値	20%LEL	250ppmまたは500ppm	20%LEL
連続使用時間※2	約15時間		

高濃度検知

型式	XP-3340II
対象ガス	可燃性ガス及び 不活性ガス
検知原理	気体熱伝導式
検知範囲	0~100%vol
指示精度	±5%FS
表示分解能	0.1vol%
警報設定値	50vol%
連続使用時間	約100時間

FS:フルスケールの略 ※1 同一測定条件によります。 ※2 25℃、無警報・バックライト消灯・データロギング OFF 時。環境条件・使用条件・保存期間・電池メーカーなどにより異なります。

**安全に関するご注意**

- ご使用前に必ず「取扱説明書」をよくお読みの上、正しくお使いください。
- 検知器は指定対象ガスのものをお使いください。指定の対象ガス以外でご使用になると事故の原因になる恐れがあります。

検知器の性能を維持し、安全を確保していただくために取扱説明書に沿って日常点検および定期点検を実施してください。

新コスモス電機株式会社

- 本社 ■ 〒532-0036 大阪市淀川区三津屋中2-5-4 TEL(06)6308-2111
- 本東日本営業部 ■ 〒105-0013 東京都港区浜松町2-6-2(浜松町262ビル3F) TEL(03)5403-2703
- 東 京 ■ 〒060-0005 札幌市中央区北五条西6-2-2(札幌センタービル20F) TEL(011)231-1101
- 札幌営業所 ■ 〒983-0852 仙台市宮城野区福岡4-12-7(アイエビルディング4F) TEL(022)295-6061
- 仙台営業所 ■ 〒950-0916 新潟市中央区米山3-1(ファースト米山201) TEL(025)365-1390
- 新潟営業所 ■ 〒420-0851 静岡市葵区黒金町11-7(大樹生命静岡駅前ビル2F) TEL(054)255-1901
- 静岡営業所 ■ 〒025-0016 花巻市高木第21地割93-8 TEL(0198)29-6633
- 北上出張所 ■ 〒330-0855 さいたま市大宮区上小町5-44(武井ビル2F) TEL(048)643-1223
- 北関東出張所 ■ 〒260-0834 千葉市中央区今井1-23-7(SYビル2F) TEL(043)209-1650
- 千葉出張所 ■ 〒222-0033 横浜市港北区新横浜1-3-1(新横浜アーバンスクエア6F) TEL(045)473-6451
- 神奈川出張所
- 中部営業部 ■ 〒460-0004 名古屋市中区新栄町2-4(坂種栄ビル7F) TEL(052)951-2650
- 中 京 ■ 〒920-0065 金沢市ニッ屋町8-1(アーバンユースフルビル2F) TEL(076)234-5611
- 北陸営業部
- 西 京 ■ 〒532-0036 大阪市淀川区三津屋中2-5-4 TEL(06)6308-2111
- 関 西 ■ 〒710-0826 倉敷市老松町2-7-4(倉敷ビル5F) TEL(086)435-5087
- 岡山営業所 ■ 〒732-0827 広島市南区福町2-16(広島福町第一生命ビル6F) TEL(082)568-2800
- 広島営業所 ■ 〒812-0016 福岡市博多区博多駅前4-3-18(ツツキ博多ビル3F) TEL(092)431-1881
- 九州営業所 ■ 〒520-0044 大津市京町4-4-23(アソルティ大津京町6F) TEL(077)526-8222
- 京滋出張所 ■ 〒670-0965 姫路市東延末3-50(姫路駅前マークビル2F) TEL(079)225-8965
- 姫路出張所

※カタログに記載されている仕様は改良のため予告なく変更することがあります。 (A)2021年11月制作 (A)7656-D050

# 多機能になって新登場



- 1 ワイドレンジモデル新登場
- 2 専用アプリによるメール通知機能
- 3 耐衝撃性向上
- 4 カラー液晶採用で表示が分かりやすい
- 5 32種類のガス種への読み替えが可能
- 6 乾電池/充電電池2Way対応
- 7 データロギング機能
- 8 5種類の可燃性ガスを検知対象ガスに設定可能(オプション)

検知対象:

- 可燃性ガス
- 酸素

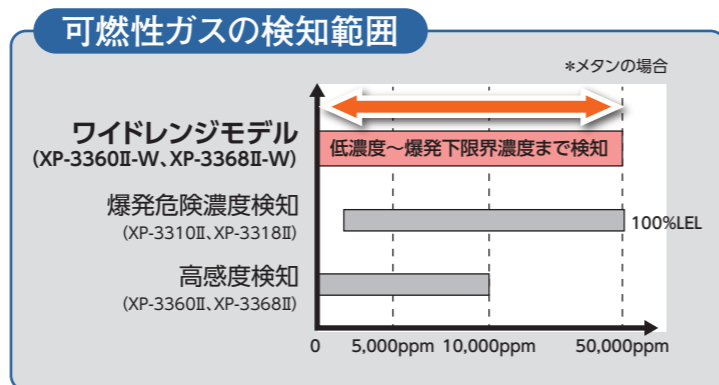
- バンプテストモード
- 日本語/英語表示切替機能
- タイマー/ストップウォッチ機能
- 自立用スタンド付

# ロングセラー製品がリニューアル

# ワイドレンジに対応した吸引式ガス検知器

## 1 ワイドレンジモデル新登場

▶ワイドレンジモデル(XP-3360II-W、XP-3368II-W)は、低濃度から爆発危険濃度までを1台で検知可能。従来の2台分の測定範囲を1台で補えるので、作業効率化およびメンテナンス費用の削減ができます。



## 2 専用アプリによる メール通知機能

▶Bluetooth搭載でスマートフォン・タブレットの専用アプリにて、リアルタイムでの濃度表示やトレンドグラフの表示が可能。また、ガス警報時に作業員の位置情報等を知らせる自動送信メールの設定が可能です。

※GooglePlay/AppStoreから専用アプリのダウンロードが必要となります。

### 専用アプリでできること

- ・リアルタイムの濃度表示
- ・トレンドグラフ表示
- ・警報メール通知設定
- ・リアルタイムの温湿度表示
- ・ロギングデータ表示

### ガス警報時のメール通知フロー



## 3 耐衝撃性向上

▶従来品から耐衝撃性が大幅アップしました。保護等級IP67相当の防水・防塵構造です。エラストマカバー標準付属。



## 4 カラー液晶 採用で表示がわかりやすい

〈通常時〉

電池残量表示

ガス種表示: 1 Methane

警報閾値バーグラフ表示: 0.0%LEL

ガス濃度バーグラフ表示: 20.9 vol%

ガス濃度値表示: 20.9 vol%

電池残量表示: 21.03.18 12:20:10

〈設定画面〉

設定メニュー

- ① ガス種切り替え
- ② 他ガス読み替え
- ③ Bluetooth
- ④ グラフ計測時間
- ⑤ ログ

▶表示がわかりやすい設定画面

リアルタイムでガス濃度の変化を確認できるトレンドグラフ表示に切替可能です。

▶カラーのデジタルバーグラフと数字でガス濃度を見やすく表示します。

## 5 32種類のガス種への読み替えが可能

▶可燃性ガス(%LEL)を検知対象とする機器\*の場合、検知対象以外に32種類のガス種へ読み替えが可能。校正曲線での換算は不要で、ガス種を選択するだけで読み替えできます。

※対象機種:XP-3310II・XP-3318II・XP-3360II-W・XP-3368II-Wのうち、1ガス目にメタン・イソブタン・プロパンが設定されているものが対象。なお、校正は検知対象ガスのみで行っているため、読み替え時のガス濃度は参考値となります。

直読可能なガス種一覧(32種)			
メタン	イソブタン	水素	プロパン
n-ブタン	エタン	アセチレン	エチレン
プロピレン	トルエン	エタノール	メタノール
イソプロピルアルコール	アセトン	メチルエチルケトン	o-キシレン
m-キシレン	p-キシレン	酢酸エチル	酢酸プロピル
ベンゼン	エチルベンゼン	n-ペンタン	シクロペンタン
n-ヘキサン	ヘブタン	ガソリン	ジメチルエーテル
シクロヘキサン	メチルシクロヘキサン	テトラヒドロフラン	メチルイソブチルケトン

## 6 乾電池/充電電池 2Way対応

- ▶アルカリ単3形乾電池4本で動作。
- ▶専用のニッケル水素充電電池4本(単3サイズ)で充電でも使用可能。
- ※充電電池を使用する場合、オプション(別売)充電器セットが必要です。
- ※充電器は非防爆品のため、防爆エリアでの使用はできません。

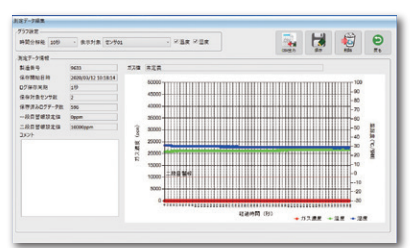
充電器による充電の様子





## 7 データロギング機能

- ▶ 機器本体に測定日時・ガス濃度・温湿度を記録。Bluetoothでスマートフォン・タブレットの専用アプリへデータの読み出しや、トレンドグラフの表示ができます。
- ▶ オプションのログデータ収集ソフトウェア(別売)を使って、Bluetooth通信でPCへのログデータの読み出しが可能。トレンドグラフの表示、CSV出力が行えます。



▲ ログデータ収集ソフトウェア(オプション)を使ったPCへのトレンドグラフ表示

## 8 5種類の可燃性ガスを検知対象ガスに設定可能(オプション)

- ▶ 購入時指定で最大5種類の可燃性ガスを検知対象ガスとして設定でき、ガス種を切替えて使用が可能です。
- ※ガスの組み合わせにより対応できない場合があります。詳しくはお問い合わせください。

## その他の便利機能

### タイマー／ストップウォッチ機能

測定時のカウントに

### 自立用スタンド付

試験室など固定場所での作業時に

### バンプテストモード

※対象機種:XP-3310II、XP-3318II、XP-3360II-W、XP-3368II-Wのうち特定のガス種設定時に限る

- ▶ 背面のスタンドによって、機器本体を机に自立させることができ、両手を防ぐことなく検知できます。



## オプション紹介



レーザーカバー[C-37] 汚れや傷から本体を保護します。  
アタッチメント [AT-2B]



### 近日発売予定

**バンプテスタ[EG-129]**  
機器に接続し、ガスかけ点検を行います。



**充電器[BC-10]**  
ニッケル水素充電電池の充電をします。また本体に電池が入っていない状態でもAC電源から電力供給が可能です。



**アリゲータークリップ[ST-22]**  
ベルト等に引掛けて使用することが可能です。



**ガス導入管(1・2・3・5・10m)**  
通常用[SH-301] / 溶剤検知用[SH-401]  
※仕様は検知対象ガスによる。詳細はお問い合わせください。

**ログデータ収集ソフトウェア[XP-3000IIL]**  
ログデータをPCに読み出す場合に使用します(CD-ROM)。

## 各部名称

燃焼管理用 酸素濃度計



### XP-3000IIシリーズ共通

ガス採取方式	自動吸引式
ガス警報方式	ブザー鳴動、警報ランプ(赤色)点滅およびLCD表示
エラー通知方式	ブザー鳴動、警報ランプ(黄色)点滅およびLCD表示
使用電源	単3形アルカリ乾電池4本または単3形ニッケル水素充電電池4本
使用温湿度範囲	-20~50℃ 95%RH以下(但し、結露や急激な温湿度の変化がなきこと)
使用圧力範囲	大気圧(800~1100hPa)
防爆構造	本質安全防爆構造(可燃性ガスセンサ部は耐圧防爆構造) 【アルカリ乾電池仕様】 Ex ia da IIC T4 Ga (XP-3380II以外) / Ex ia IIC T4 Ga (XP-3380II) 【ニッケル水素充電電池仕様】 Ex ia da IIC T3 Ga (XP-3380II以外) / Ex ia IIC T3 Ga (XP-3380II)
保護等級	IP67相当
主な機能	自己診断(センサ異常)、ゼロ調整、電池残量表示、照明ランプ機能、ピークホールド機能、LCDバックライト、ガス警報時のブザー停止、時刻、警報テスト、ブザー音量設定、ブザー消音、データロギング
寸法	W91×H164×D44mm(突起部除く)
質量	約460g(電池含む)
標準付属品	1mガス導入管または1mガス導入管(溶剤検知用)、ショルダーベルト、ドレンフィルタ、フィルタエレメント、アルカリ乾電池(もしくはニッケル水素充電電池)、液晶保護フィルム
オプション	レーザーケース、アリゲータークリップ、ガス導入管(1・2・3・5・10m)、ログデータ収集ソフトウェア、バンプテスタ、充電器、アタッチメント、液晶保護フィルム