



マンホール・ピット作業用
有害ガス検知器

Model GX-2100

新検知方式で、より便利に!より安全に!

作業効率の大幅UP

新型Rセンサ搭載(センサ3年保証※)

現場作業者の安心機能を充実

Bluetooth機能搭載(オプション)

※年1回以上の点検が条件となります。



【検知部】

- Japan Ex (防爆構造電気機械器具型式検定) 合格品
防爆等級 Ex nA IIB T4 Gc
- 防塵防水構造 IP67相当
- 10m落下試験をクリア

JIS T8201:2010 酸素欠乏測定用酸素計 準拠※

JIS T8205:2018 硫化水素計 準拠※

※JISの適合宣言書、成績書などが必要な場合は、ご購入時にご指定ください。

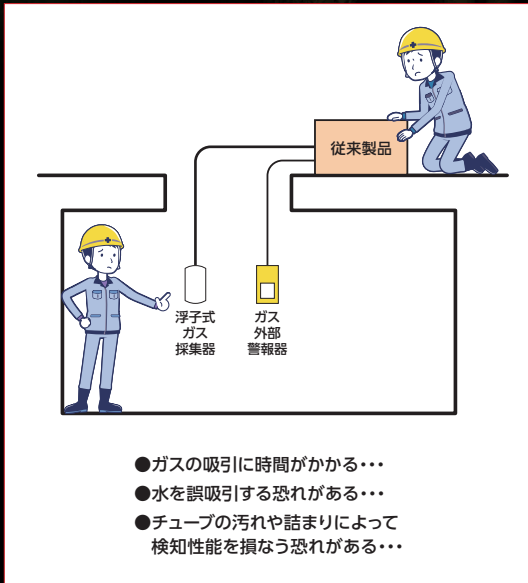


新検知方式で、 より便利に！より安全に！

拡散式の検知部を採用し、外部警報器と一体に！

従来方式(吸引式)

- ガス外部警報器と浮子式ガス採集器の2つを下ろす必要がある。
- 本体内蔵のポンプでガスを吸引してガスを検知する必要がある。



新方式(拡散式)

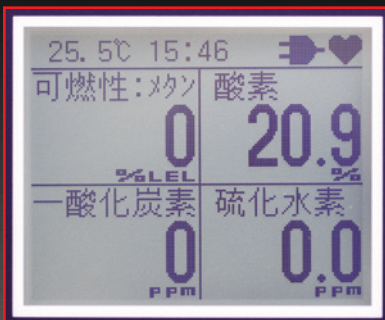
- 下ろすのは外部警報機能を搭載した検知部のみ！
- 検知部がガスを直接検知！



各部名称

GX-2100 本体

本体表示部 画面表示イメージ



日本語表示が見やすい
フルドット表示

検知部

検知部 画面表示イメージ



本体で確認できるデータログ機能

本体の表示部(ユーザーモード)にて、測定結果や警報発報の履歴を確認できます。測定結果は手動でも自動でも記録することができます。

手動記録

記録ボタンを押したときの測定結果を記録します。最大512件記録できます。

自動記録

設定した時間間隔にて自動で測定結果を記録します。間隔は5分~999分の間で、1分単位で設定可能。最大750件記録できます。

故障イベント

故障警報の履歴(故障内容と日時)を記録します。最大256件記録できます。

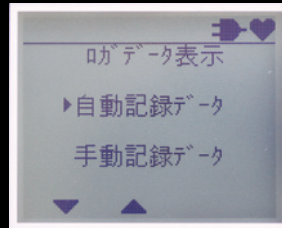
警報トレンド

ガス警報発報の前後30分間の測定結果を記録します。最大10件記録できます。

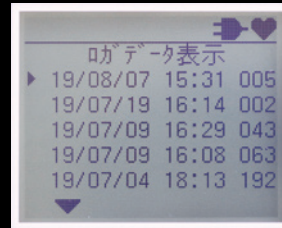
画面表示イメージ
ユーザーモードメニュー



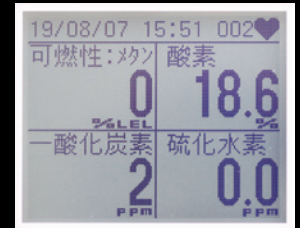
画面表示イメージ
ログデータ表示



①ログデータ表示メニュー

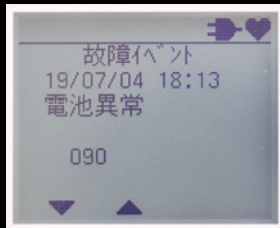


②ログデータ一覧

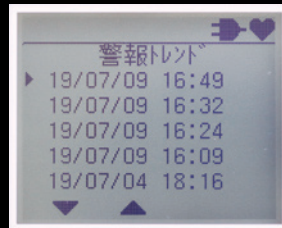


③任意のログデータ

画面表示イメージ
故障イベント



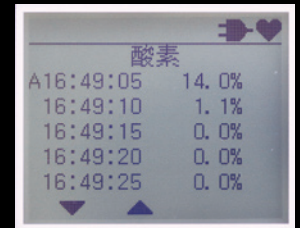
画面表示イメージ
警報トレンド



①警報トレンド一覧



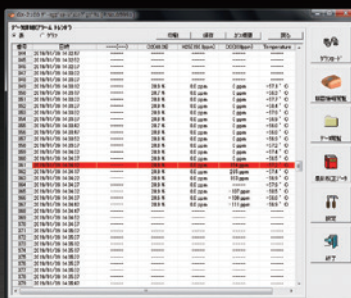
②任意の警報トレンド



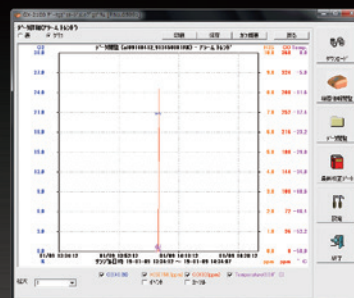
③ガス種ごとのトレンド(例 酸素)

データ管理はパソコンでも!

専用のデータログ管理プログラム(オプション)を使って、測定結果のデータをパソコンで管理することもできます。測定結果のトレンドデータの確認や、グラフ表示が可能です。また、csv形式で出力でき、データの管理を簡単に行えます。



警報トレンド 表形式
画面表示イメージ



警報トレンド グラフ形式
画面表示イメージ

通信イメージ



RC-2100
通信ケーブル
(オプション)

ポイント① 新検知方式採用で作業効率アップ!

導入/回収の手間が1/2!

検知部に外部警報機能を搭載。専用の外部警報器が不要となり、導入/回収の手間が半分に削減できます。

高速応答!

先端の検知部で直接検知するため、配管遅れがなく応答性に優れています。

誤吸引無し!

ポンプが不要となり、誤って水を吸引する恐れがなくなりました。

ポンプやサンプリングチューブなどの消耗品が不要

メンテナンスの手間やコストが削減できます。

従来品の約40% (約3kg) の軽量化

ポイント② 高性能な新型Rセンサ搭載!

従来のセンサを一押し、超小型かつ高性能な新型センサシリーズ Rセンサを搭載しています。

センサ保証3年*

新型センサ採用でセンサ保証期間は3年に。長期間安心してご使用いただけます。
※年1回以上の点検を条件としています。

長期安定&高性能

センサ3年保証に裏付けられる長期安定&高性能なセンサです。
-20℃から50℃までと広い温度範囲でご使用いただけます。
また一酸化炭素センサと硫化水素センサは2in1構造で、
3つのセンサでメタン、酸素、一酸化炭素、硫化水素の4成分を検知します。



ポイント③ 信頼の安全設計! <検知部>

非点火爆発構造のため、 危険場所でも安心!

(Zone2のみ使用可能)



万が一水面に落とした場合でも、安心!

バルンサー搭載でセンサ部が
水面から露出し、ガスを検知し続けます。



耐衝撃性

10m落下試験をクリア



ポイント④ さらに使いやすく、機能充実

Bluetooth機能搭載 (オプション)



Bluetoothでスマホやタブレットと通信が可能。
専用アプリを介して緊急事態を知らせる
警報を遠隔地とリアルタイムで共有できます。

検知部に濃度表示・警報機能搭載



地上でもマンホール内でも危険性を同時に表示します。
また、警報ランプは360度どの方向からも確認しやすい
設計です。

LEDライト



薄暗い作業現場を明るく照らし、
作業の手助けを行います。

仕様

型式	GX-2100			
検知対象ガス	メタン(CH ₄)	酸素(O ₂)	一酸化炭素(CO)	硫化水素(H ₂ S)
検知原理	ニューセラミック式	定電位電解式		
検知範囲 (サービスレンジ)	0~100%LEL	0~25.0% (~40.0%)	0~100ppm (~300ppm)	0~30.0ppm (~150.0ppm)
1デジット	1%LEL	0.1%	1ppm	0.5ppm
ガス警報設定値 (任意設定可)	第一警報:10%LEL 第二警報:30%LEL OVER警報:100%LEL	第一警報:18.0% 第二警報:18.0% OVER警報:40.0%	第一警報:25ppm 第二警報:50ppm OVER警報:300ppm	第一警報:10.0ppm 第二警報:10.0ppm OVER警報:150.0ppm
表示	本 体: LCDデジタル(フルドット) 検知部: LCDデジタル(7セグメント+14セグメント+アイコン)			
検知方式	拡散式			
各種表示	ガス濃度表示/時計表示/電池残量表示/動作状態表示/温度表示			
ガス警報表示	ランプ点滅/ブザー連続変調鳴動/ガス濃度表示点滅			
ガス警報動作	自己保持			
故障警報・自己診断	システム異常/センサ異常/電池電圧低下/校正不良			
故障警報表示	ランプ点滅/ブザー断続/内容表示			
故障警報動作	自己保持			
各種機能	スナップショット、データログ			
ケーブル部	10m(自動巻き取り式)			
電源	AC100V±10V 50/60Hz または 単2形アルカリ乾電池×2本			
連続使用時間	約20時間(新品乾電池使用、無警報、25°Cにて)			
使用温度範囲	-20~+50°C(急変なきこと)			
使用湿度範囲 ^{※1}	0~95%RH(結露なきこと)			
構造	本 体: 防滴構造 JIS防滴2型相当 検知部: 防塵防水構造 IP67相当、落下耐久 10m			
防爆構造	検知部: 防爆構造電気機械器具型式検定 非点火爆発構造 Ex nA IIB T4 Gc			
各種規格検定	JIS T8201:2010 酸素欠乏測定用酸素計 準拠 ^{※2} JIS T8205:2018 硫化水素計 準拠 ^{※2}			
外形寸法	本 体: 約275(W)×340(H)×180(D)mm(突起部を除く) 検知部: 約63(W)×97.8(H)×42.5(D)mm(突起部、プロテクトカバーを除く)			
質量	約4kg			

※1 約15分の一時的環境において。連続的環境での使用湿度範囲は次の通り。湿度:10~90%RH(結露なきこと)
※2 適合宣言書、成績書などが必要な場合は、ご購入時にご指定ください。

付属品

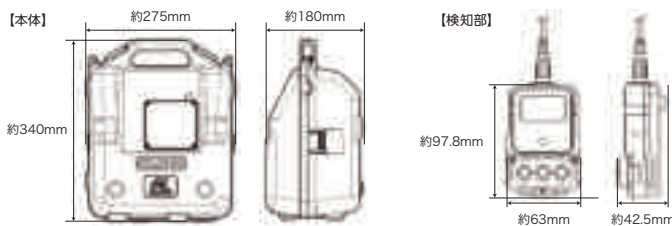
- プロテクトカバー
部品番号:4773 5717 20
- 単2形乾電池2本
部品番号:2753 2004 90(1本単位)

オプション(別売品)

- 延長ケーブル(10m)
部品番号:4773 9560 90
- 延長ケーブル(20m)
部品番号:4773 9561 60
- 肩掛けベルト
部品番号:4773 5737 10
- データログマネジメントプログラム
(SW-GX-2100)*
部品番号:9811 0900 60
- RC-2100 通信ケーブル
部品番号:2905 2321 10

*「データログマネジメントプログラム」をご使用になるには、「RC-2100 通信ケーブル」が別途必要となります。

外形図



TYPE一覧 環境に合わせて検知するガスや仕様を選択できます。

タイプ名	検知対象ガス				JIS 適合品	Bluetooth 通信
	CH ₄	O ₂	CO	H ₂ S		
TYPE A	○	○	○	○		
TYPE AJ	○	○	○	○	○	
TYPE A/B	○	○	○	○		○
TYPE AJ/B	○	○	○	○	○	○
TYPE E	○	○	○	○		
TYPE EJ	○	○	○	○	○	
TYPE E/B	○	○	○	○		○
TYPE EJ/B	○	○	○	○	○	○

理研計器株式会社

本 社 〒174-8744 東京都板橋区小豆沢 2-7-6
☎ 0570-001939 FAX (03)3558-0043

ホームページ <https://www.rikenkeiki.co.jp/>
プロダクトサイト <https://product.rikenkeiki.co.jp/>

問い合わせ先(営業部・営業所)

- | | |
|-------------------------|-------------------------|
| 営業一課 ☎(03)3966-1111(代) | 浜 松 ☎(053)437-9421(代) |
| 営業二課 ☎(03)3966-1114(代) | 名 古 屋 ☎(052)822-1031(代) |
| 営業三課 ☎(03)6454-5583(代) | 四 日 市 ☎(059)333-7226(代) |
| 札 幌 ☎(011)375-1822(代) | 金 沢 ☎(076)240-7060(代) |
| 岩 手 ☎(0197)65-1112(代) | 西 宮 ☎(06)4950-5708(代) |
| 仙 台 ☎(022)722-7835(代) | 水 島 ☎(086)446-2702(代) |
| 水 戸 ☎(029)215-2581(代) | 広 島 ☎(082)875-4151(代) |
| 埼 玉 ☎(048)598-5090(代) | 岡 岡 ☎(092)692-1161(代) |
| 千 葉 ☎(043)497-6303(代) | 熊 本 ☎(096)273-9407(代) |
| 神 奈 川 ☎(045)642-5314(代) | 大 分 ☎(097)523-3811(代) |



※本カタログの記載事項は、性能向上のため、お断りなしに変更する事があります。