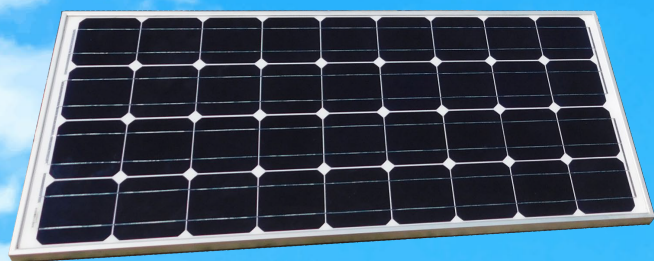


リチウムソーラーバッテリーECO電源

# ほーたぐん

# S

SOLAR



カーボンニュートラル

## 脱炭素社会への次世代バッテリー

※旧外装と同じ仕様内容になります。



ECOバッテリーでも大容量！  
様々な機器の電源として使用可能！



# 環境に“ECO”

SDGsや脱炭素、カーボンニュートラル。しかし何をすればいいのか。ぽーたくんSは**二酸化炭素を排出せず**、騒音や振動もありません。



## コストを“DOWN”



長期的な利用により、**発電機利用時よりもコストダウン出来ます。**  
燃料を入れ替える手間もかからず、人件費のカットも可能です。

## 手間を“CUT”

メンテナンス等は一切ありません。タイマー運用とすることで、時間を設定しての電源ON・OFF等、**完全自動化**を実現します。



### 現場車両出入口の車両センサー



### 騒音・振動計



※写真は旧外装時に撮影された物になります。

使用機器	連続使用可能時間	1日10時間稼働時の使用可能日数
WEBカメラ	約48時間	約5日
計測機器(風速・雨量etc.)	約32時間	約3日
計測表示板(騒音・振動etc.)	約24時間	約2日半
警報機器(パトライトetc.)	約32時間	約3日
小型LED投光器	約38時間	約4日



ソーラーパネルを外して  
商用電源からの充電も可能！

※上記は満充電、無日照時での参考使用可能時間です。  
※消費電力が200W以上の電化製品の電源としては使用出来ません。バッテリー不良の原因になります。

- 《旧外装仕様》
- 外形サイズ：515(W)×345(H)×360(D)
- 重量：17kg
- バッテリー種別:リチウムイオンバッテリー
- バッテリー容量：12V・100AH
- インバーター：定格出力300W(正弦波)
- 電源：AC100Vコンセント×2
- 《新外装仕様》
- 外形サイズ：515(W)×495(H)×360(D)
- 重量：18kg
- バッテリー種別:リチウムイオンバッテリー
- バッテリー容量：12V・100AH
- インバーター：定格出力300W(正弦波)
- 電源：AC100Vコンセント×2

**NAVIC Inc.** クリエイト事業部

熊本営業所

〒862-0962 熊本県熊本市南区田迎 4丁目4-38  
TEL:096-234-7718 FAX:096-234-7726  
Mail:info@navic-inc.jp  
Web:http://www.navic-inc.jp/

名古屋事務所

〒457-0024 愛知県名古屋市南区赤坪町180  
TEL:052-693-7781 FAX:052-819-0080



●掲載商品、仕様は2021年11月現在のものです。  
●掲載商品の外観、色などは印刷及び撮影条件、サイズなどから、実物と異なって見える場合がございます。  
●掲載商品の仕様、外観などは、予告なく変更することがございます。