

センサー製品(子機)仕様

項目	温度・湿度	温度・湿度(高精度)※2	温度・湿度・照度	温度・湿度(高精度)・照度※2
型式番号	CWS-30C	CWS-31C	CWS-32C	CWS-33C
動作周波数範囲	921MHz ARIB 準拠			
アンテナ	内蔵アンテナ			
通信距離	150m (見通しの良い直線距離にて)※1			
温度測定範囲	-25 ~ +70℃			
温度測定精度	±0.5℃ (0 ~ +60℃)	±0.3℃ (0 ~ +60℃)	±0.5℃ (0 ~ +60℃)	±0.3℃ (0 ~ +60℃)
湿度測定範囲	0 ~ 100% (容量性センサーのため、結露しても問題を起こしません)			
湿度測定精度	±3 ~ 8%	±2 ~ 4%	±3 ~ 8%	±2 ~ 4%
照度測定範囲	—		0 ~ 86,000 lx	
照度分解能	—		4 lx	
使用周囲温度	-25 ~ +70℃			
保護構造	IP67(本体およびセンサー部双方)			
データ通信タイミング	1 ~ 3600sec (親機から設定可能)			
電源	リチウムコイン電池			
消費電力	動作時: 約 70mW / 待機時: 約 30μW			
電池寿命	3年以上 (データ通信タイミング 5分にて)			
重量	45g typ.			
サイズ	52×69×17mm			
価格	オープン価格	オープン価格	オープン価格	オープン価格

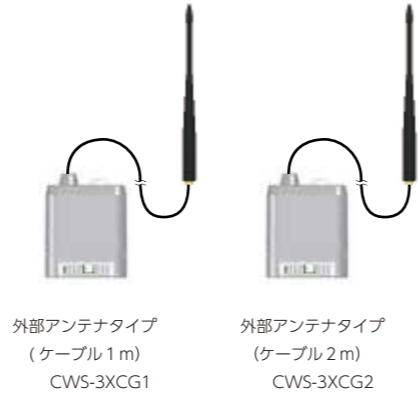
※1 子機については、通信距離をより伸ばす場合、アンテナ感度をアップさせた外部アンテナ仕様 (IP64) を準備しておりますので (下図参照)、別途お問合せください。
※2 高精度タイプは受注品となります。納期につきお問い合わせください。また、上記以外の開発ご希望品については、別途お問合せください。

データ受信製品仕様

項目	無線センサー親機	無線中継機
型式番号	CWB-20S	CWB-20R
動作周波数範囲	921MHz ARIB 準拠	
アンテナ	外部アンテナ	
通信距離	150m (見通しの良い直線距離にて)	
使用周囲温度	0 ~ +50℃	
保存周囲温度	-10 ~ +60℃	
使用周囲湿度	30 ~ 80%RH(結露なきこと)	
取付場所	屋内	
電源	USB電源	
消費電力	約 200mW	
重量	95g typ.	
サイズ	90×50×224mm	
価格	オープン価格	オープン価格

※1 親機は、子機 36 台まで接続できます。中継機は、子機 10 台まで接続できます。
※2 パソコン用モニターソフトは親機に付属しています。子機取付ホルダは、別途オプションとなります。

子機通信距離アップ仕様



外観図



Chitose チトセ工業株式会社

〒579-8063 東大阪市横小路町 4-9-56
TEL: 072-984-5601 FAX: 072-984-4868
mail: logbee@chitose-kk.co.jp

製品に関する質問・ご相談にお答えします。
月～金曜日 9:00～17:30(祝日を除く) 担当: 正垣・寺尾

<http://www.chitose-kk.co.jp>

チトセ工業



このカタログの記載内容は、お断りなく変更することがあります。何卒ご了承ください。
designed by Freepik.com

Logbee

ログビー

防水無線温湿度照度センサー

Wireless Sensor



Logbee

検索

NEW CWS SERIES

防水センサーユニットで湿度 100% まで計測可能

つながりやすい 920MHz 帯無線を使用

アラームメールが異常をお知らせ



チトセ工業株式会社
Chitose Industrial Co., Ltd.

水に強いタフな無線センサー *Logbee* 現場が求めるソリューションを実現!

ログビー



Logbee マスコットキャラクター

優れたセンサー機能

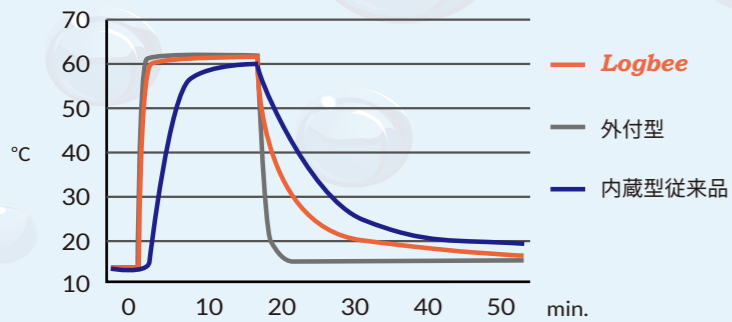


高い防水性と耐久性

- 子機はセンサー内蔵型で、世界標準の防水・防塵保護規格IP67に準拠。(水深1m、30分水没テストで異常なし。)
- 湿度センサーも防水構造のため、設置場所を選びません。(屋外でも使用可能。)
- ボディはコンパクトでポリカーボネイト樹脂による堅牢設計。
- 大容量リチウムコイン電池内蔵で長寿命。



優れた温度追従性



センサー内蔵型でありながら、独自構造によりセンサー外付型に肉薄する熱時定数を実現(実用新案登録)。



高湿度環境対応



静電容量式センサーを使用しているため、湿度100%までの高湿度環境においても長期計測が可能。

用途事例

完全閉鎖型植物工場



コンクリート養生管理



熱中症管理



太陽光型ビニールハウス



動物園飼育室



食品工場の温度管理

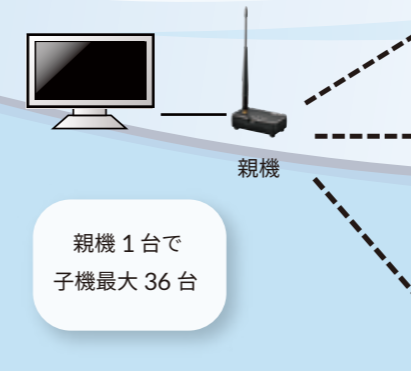


アラームメール機能



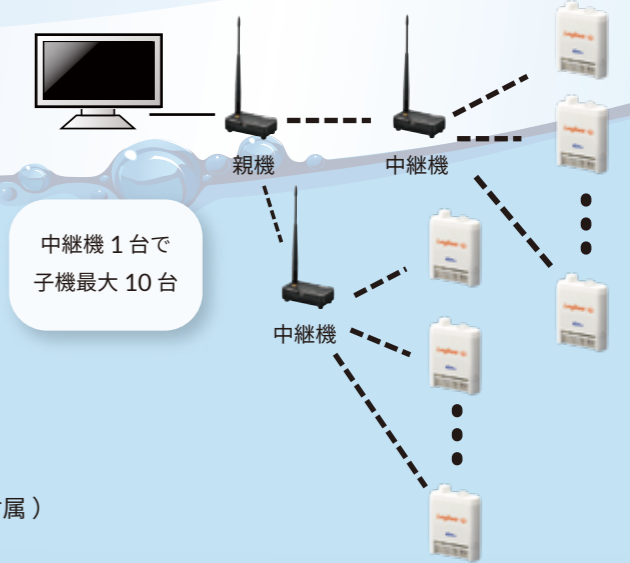
システム構成例

■ 基本システム



親機 1台で
子機最大 36台

■ 通信距離延長システム



中継機 1台で
子機最大 10台

中継機 1台で見通し距離 150m 延長

■ 導入最小システムプラン

- パソコン (Windows XP, 7, 8, 10)
- 親機 1台 (USB ケーブル、モニターソフトウェア付属)
- 子機 1台
- (センサーデータのモニタ、保存を行います。)

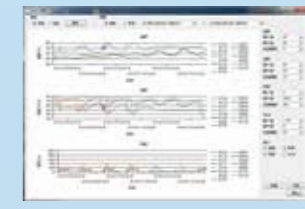
データモニタソフトウェア

■ 計測数値表示



- センサーデータをリアルタイム表示
- 熱中症指数 (WBGT) を数値表示
また、危険度ランクも表示
注意 / 警戒 / 嚴重警戒 / 危険
危険ランクでパソコンブザー吹鳴。

■ データのグラフ表示



- 任意の時間枠で設定可能
- データ軸を任意の数値に設定可能。

■ 子機設定画面



- パソコン画面から、子機のセンシング時間、通信タイミングを設定可能。
- 子機の受信感度データ (RSSI) を要求して受信状況を把握。

■ 警報メール設定画面



- 湿度・温度・WBGT の設定範囲を超えると、10個までのアドレスにメール発信可能。