


据付誘導システム

Zero Guide Navi (GNSS・二次元)

NETIS:KKK-120001-VE 

特長 本システムはGNSSを使用し、グラブ浚渫・消波ブロック据付などの二次元誘導管理システムです。GNSSをブーム先端と重機に設置し、現在位置、旋回角および設置位置までの距離をリアルタイムに表示します。

POINT

- モニタ上で位置情報をリアルタイムに確認でき、施工性向上に貢献
- トータルステーションが適用できない現場でも有効的

概要図



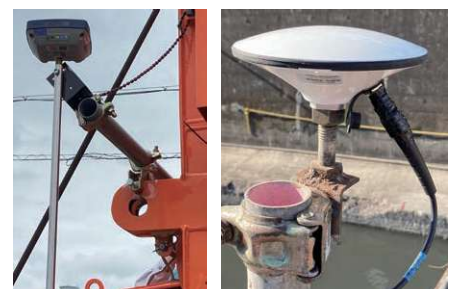
管理ソフト



仕様

補正	平面精度	高さ精度
VRS	±3cm	±5cm
RTK	±3cm	±3cm
D-GNSS	±50cm	—

*注 GNSSは周囲の環境により精度が著しく変化することがあります。



変位計測

橋梁

杭打設・海洋土木

地盤改良・基礎

トンネル

道路・舗装

安全・その他