


据付誘導システム

Zero Guide Navi (GNSS・二次元)

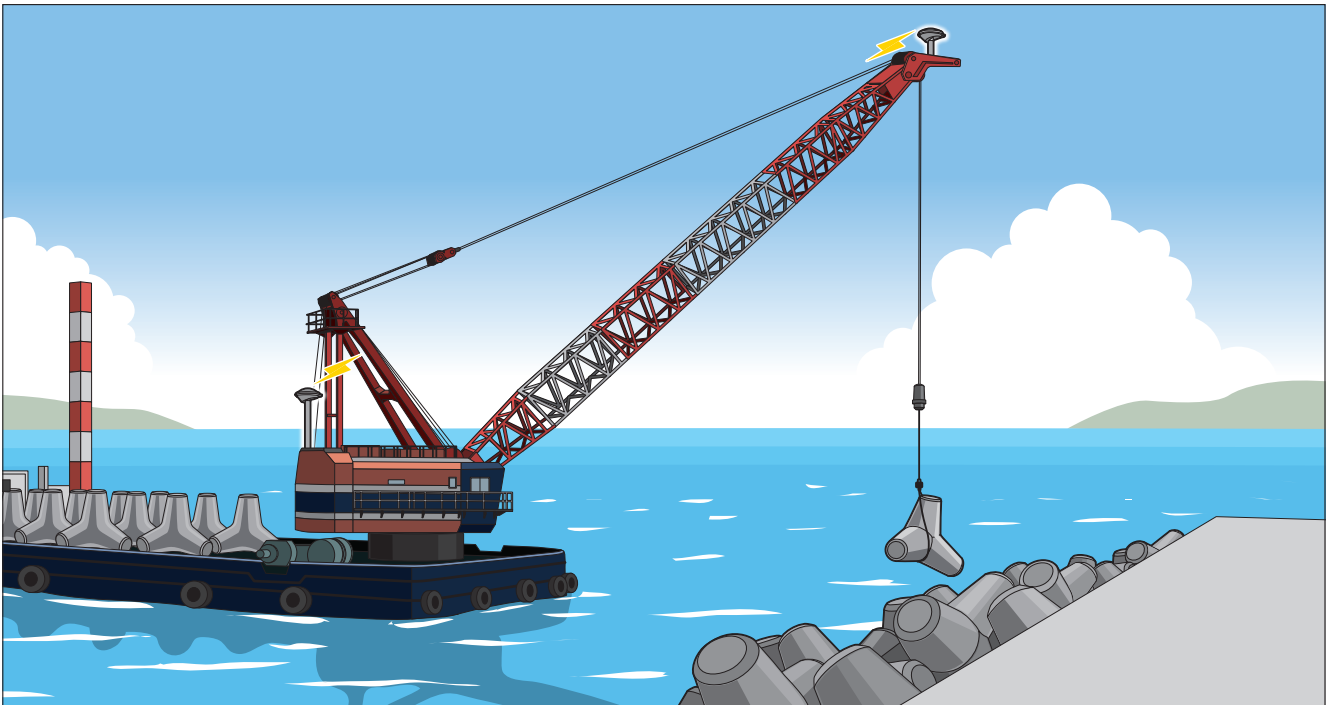
NETIS: KKK-120001-VE 

特長 本システムは、GNSSを用いたグラブ浚渫、消波ブロック据付等の二次元誘導管理システムです。GNSSをブーム先端と重機に設置し、現在位置、旋回角および設置位置までの距離をリアルタイムに表示します。

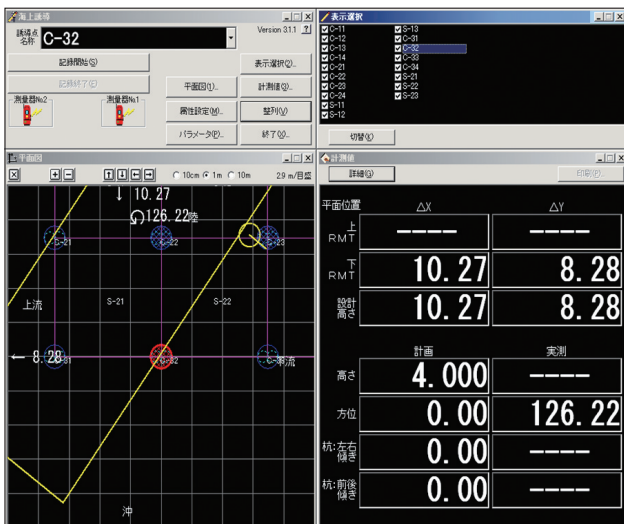
POINT

- モニター上で位置情報をリアルタイムに確認出来るため、施工性向上に貢献
- トータルステーションが適用出来ない現場で有効

概要図



管理ソフト



仕様

補正	平面精度	高さ精度
VRS	±3cm	±5cm
RTK	±3cm	±3cm
D-GNSS	±50cm	—

*注 GNSSは周囲の環境により精度が著しく変化することがあります。

