


据付誘導システム

Zero Guide Navi (TS・三次元)

NETIS:KKK-120001-VE 

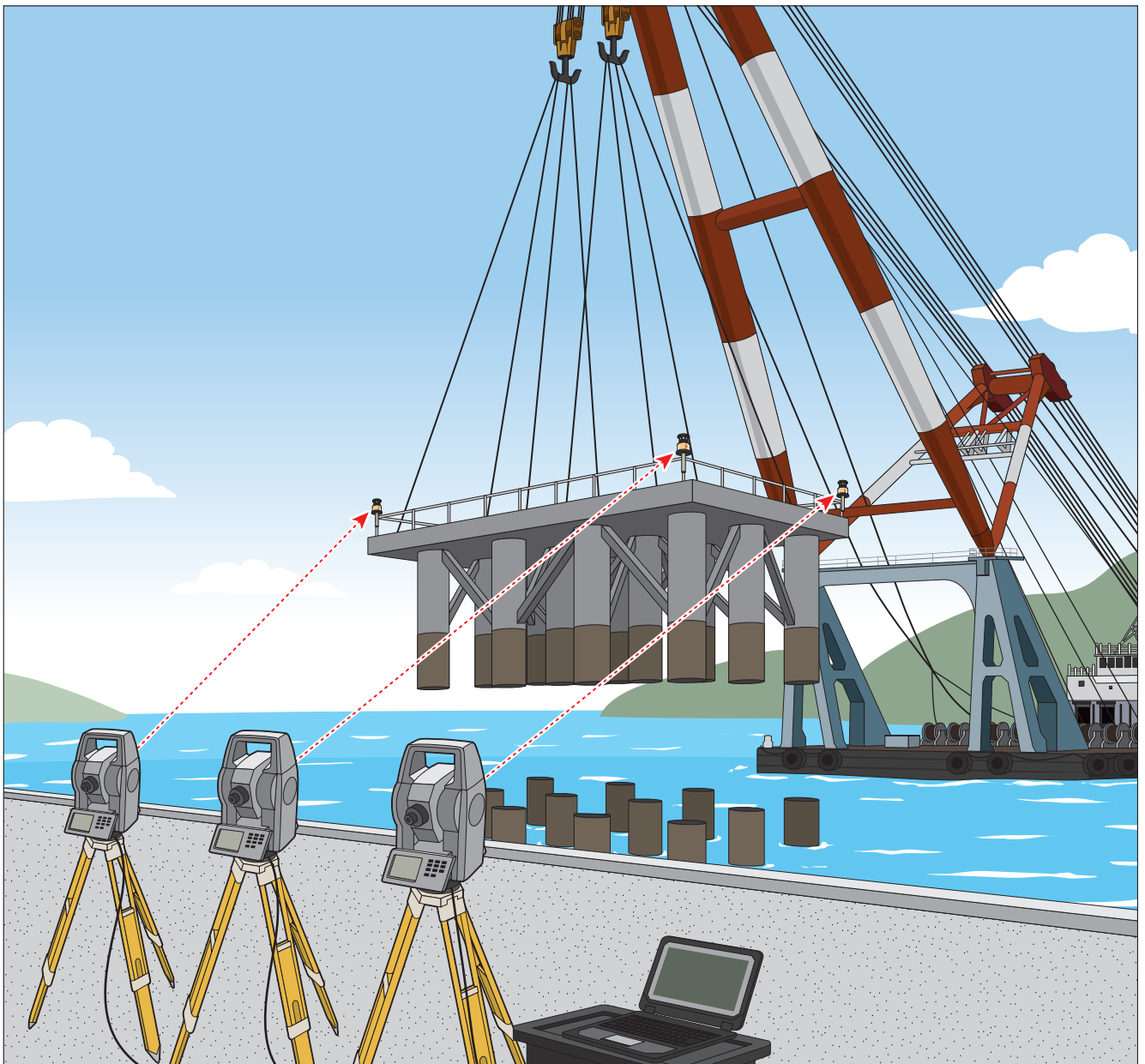
特長

本システムは3台の自動追尾トータルステーションから、誘導対象物に取付けた3つの全方位プリズムを常時追尾させ、測位データを管理PC上へ無線通信し、現在位置および設計位置までの「距離・角度」をリアルタイムに表示することが出来ます。ジャケットやケーソン、沈埋函の据付誘導等の港湾工事以外でも、橋梁上部工工事にて多数の実績を有します。

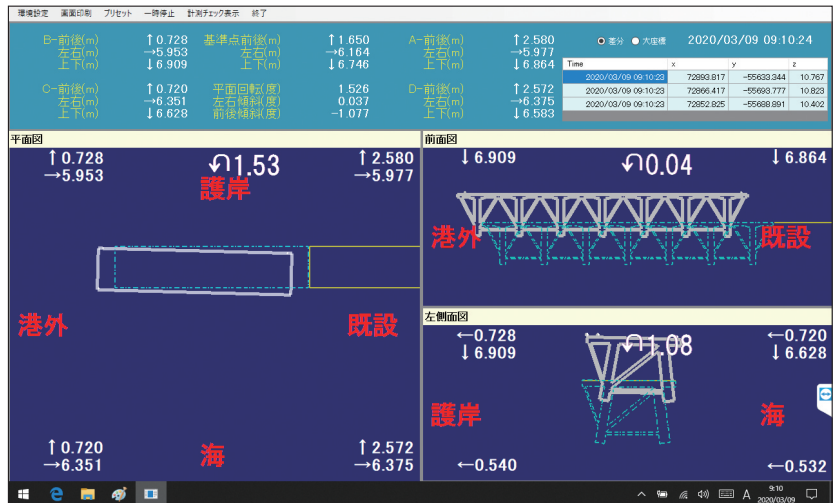
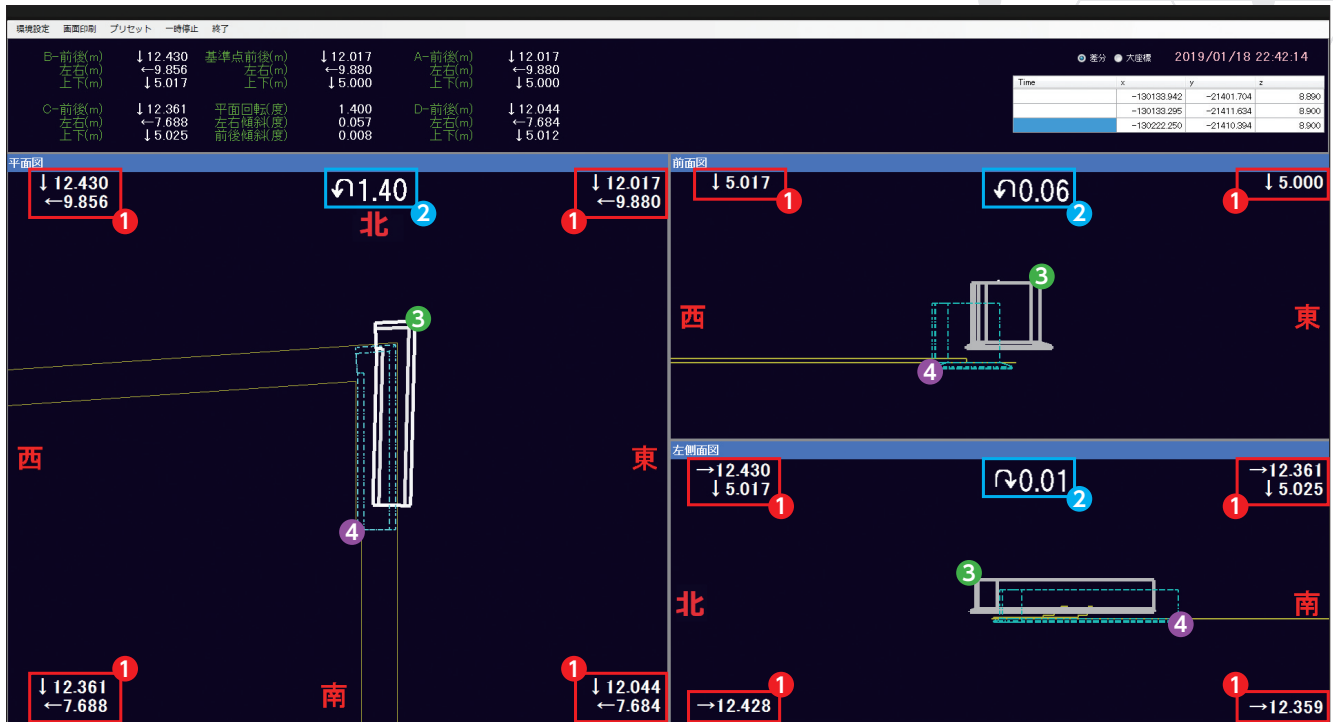
POINT

- オペレーターが位置情報をリアルタイムに確認出来る為、据付精度・施工性向上に貢献
- 人的計測を自動化することにより、省人化に貢献

概要図



管理ソフト



施工写真

