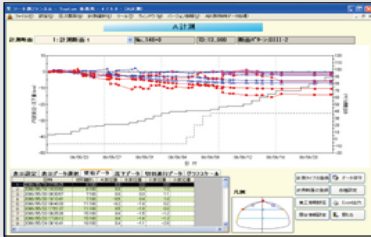


4D Mapで各種計測データを統合管理

計測データ

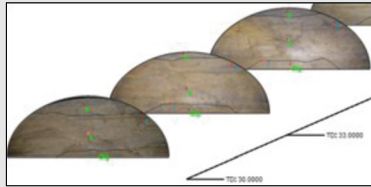
TopLun

計測データ・線形・断面パターン



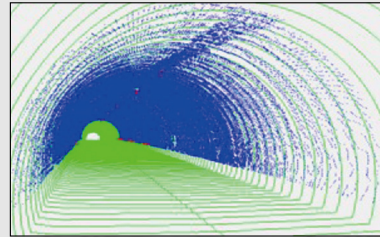
TopLun

切羽観察データ



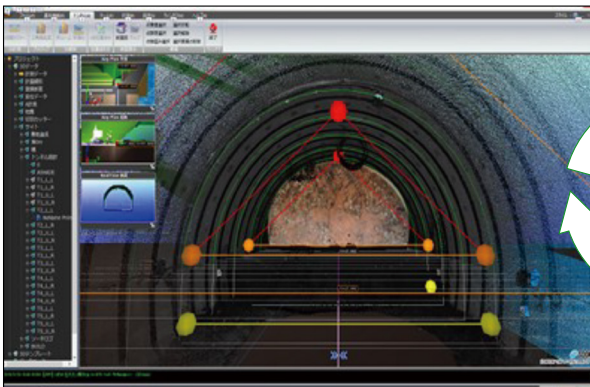
3D-Tube

点群データ



各種データ
Synchro

4D Map



Cross Link

設計・モデリングS/W群

AUTOCAD

SketchUp

CIVIL 3D

REVIT

地盤・計測モデル

GEORAMA



表示・属性設定

NAVISWORKS

Navis+

表示S/W

NAVIS

Freedom



● 各種計測データ取込

A計測や切羽観察のデータのみならず、3Dレーザースキャナーの点群データも自動取込が可能です。

● 4次元管理

3次元モデルと計測データの複合管理が可能です。土木構造物に時系列的計測データが統合されました。

■ 管理ソフト



■ 地形図



■ 計測工表示画面