

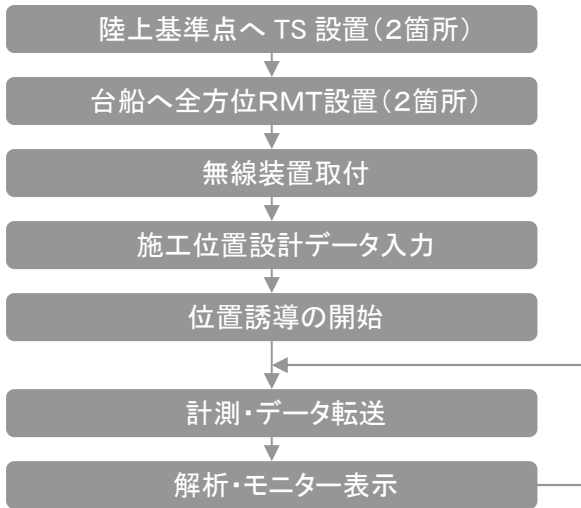
# Zero Guide Navi (TS・2次元誘導)

NETIS 登録番号: KKK-12001-A

## 概要

本システムは、陸上部に設置した2台の自動追尾式トータルステーション(以下、TS)から、台船対角隅に取り付けたターゲットを常時追尾させ、測位データを台船上のパソコンに無線送信し、現在位置および設計位置までの距離・角度を表示します。オペレータはモニターを見ながら操舵し、所定の施工位置へ台船を誘導します。

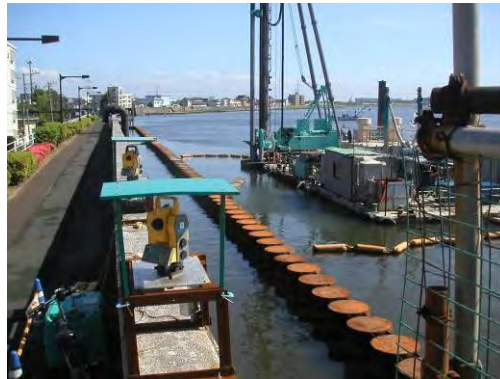
### 【作業手順】



浚渫位置誘導への適用事例



モニターを見ながら操船



地盤改良への適用事例



杭打設への適用事例

## トータルステーション

本システムの TS は、複数の移動体を同時追尾する場合に発生するターゲットの干渉を回避するターゲット識別機能を有しています。

TS型式	Trimble 5600 ATS
測角精度	1"
測距精度	±(3mm+2ppm)
移動体測位精度	±3mm(300m 先)
測定距離範囲	2m~500m
RMT 識別機能	最大 4 チャンネル
電源	充電式(約 10 時間連続使用)
重量	7.4kg
使用温度範囲	-20℃~+50℃



TS



全方位 RMT (識別機能付)

## ソフトウェア

