

AR Navi ジオモニ II

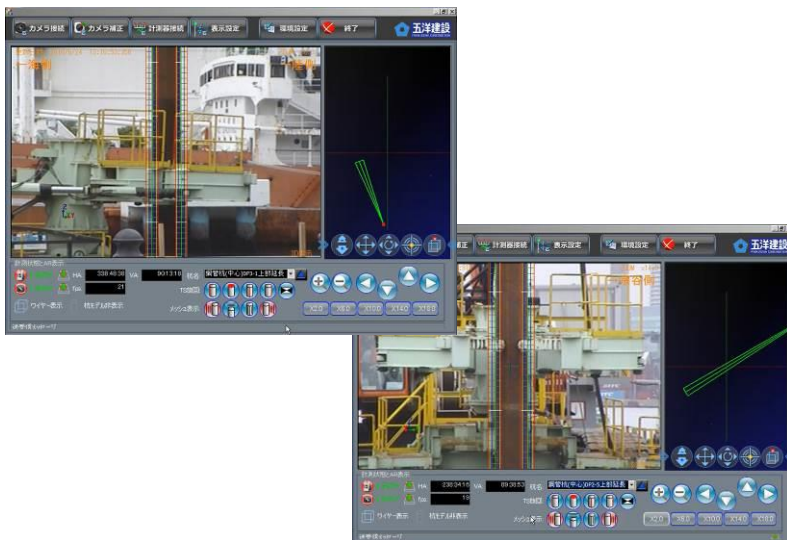
NETIS 登録番号:KTK-160027-A 特許 出願中

概要

本システムは、カメラ付きトータルステーションを使用し、映像を取り込み、その映像に三次元設計をAR(拡張現実)化し挿入することで、作業員、オペが、杭や構造物の現状位置と三次元設計(打設、据付箇所)をモニター上で共有し誘導を行うことを可能にしたシステムです。



カメラ付きトータルステーションの設置



モニター上にて三次元設計の共有



専用ターゲットによるキャリブレーション

仕様一覧

トータルステーション仕様	
角度測定精度	5"
測距制度	±(5mm+3ppm)

カメラ仕様	
有効画素数	約38万画素
ズーム機能	36倍工学ズーム 2倍電子ズーム

ソフトウェア

