



## 振動計と水圧計

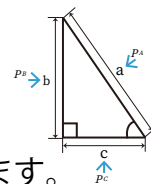
### 水圧計

水圧計は基本安定した水圧の確保に使用します。

#### 安定した水圧とは？

水を使用する商品には、各商品に決められた水圧が設定されています。そのため、適正水圧の確認が必要となります。

水を止めている状態（静止時）水を流した場合（流動時）に規定数値に達しているかなど確認します。また、排水管の漏水確認等にも使用できます。



水圧テストポンプ  
TP-50

最高圧力：3.43MPa



町の式カップリング検査器 町の式カップリング装着時

各水圧計最大値になるように水圧をかけ、記録紙が1回転以上変化がない事を確認する。

町の式カップリングなどもオプション工具を使用し水圧チェックを行う。

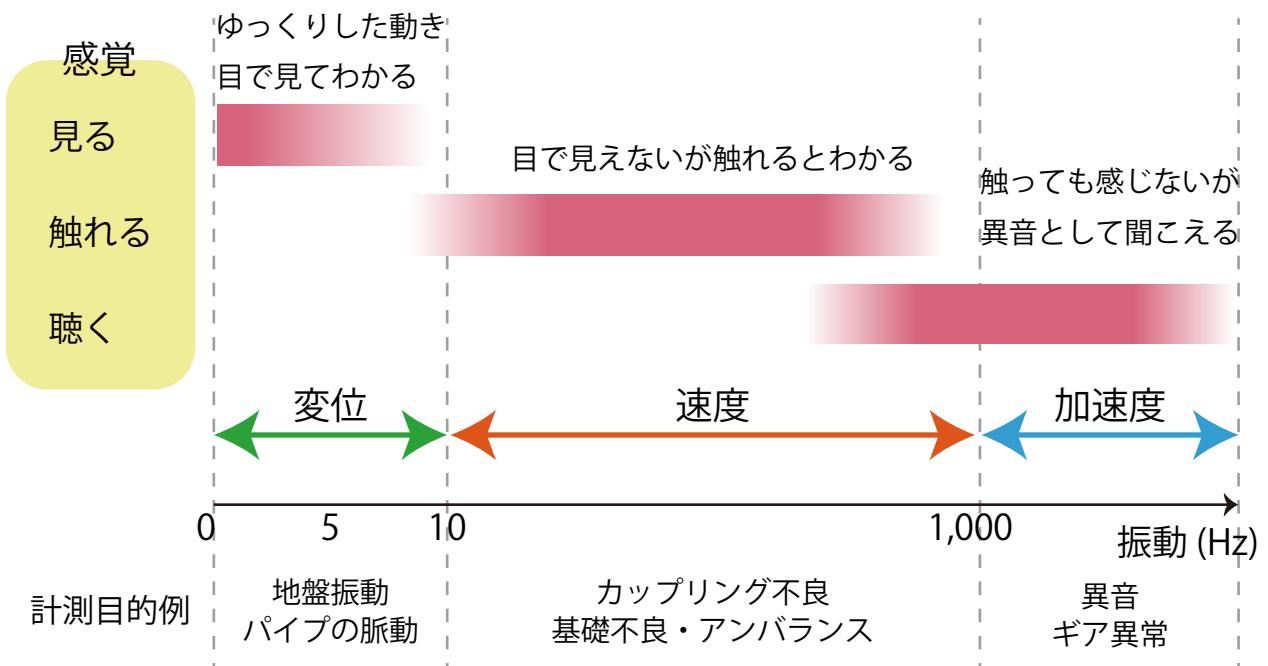
# 振動計

## 振動の種類

- 「振動」を感覚で分類すると、
- ・目で見てわかるゆっくりとしたもの
  - ・目では見えないが触るとわかるもの
  - ・手で触っても感じないが異音として聞こえるものに分けることができます。

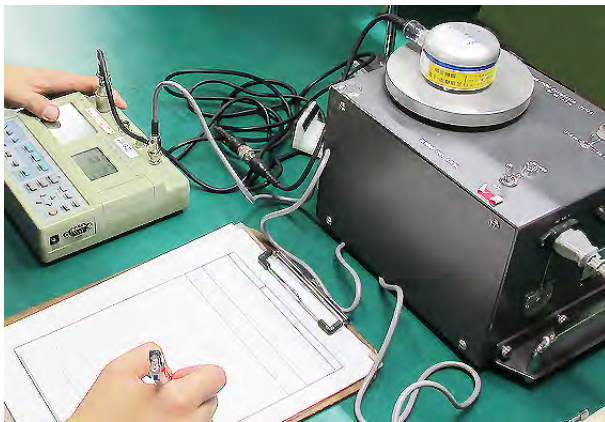


## 変位・速度・加速度の大きさ



### 加振器 VP-33

加振周波数：6.3Hz ±2%  
加振加速度 97dB ±0.5dB



振動計を使用した校正許容値差  
鉛直振動特性：97dB±1dB  
水平振動特性：90dB±1dB  
振動加速度レベル：97dB±1dB

## 振動の大きさ

dB	震度	
110	7	揺れに翻弄され、自分の意志で行動できない。
108	6強	立っている事ができず、這わないと動く事ができない。
105	6弱	立っている事が困難になる。
100	5強	多くの人が行動に支障を感じる。棚にある食器類が落ちる。
95	5弱	一部の人が行動に支障を感じる。吊り下げ物が激しく揺れる。
85	4	眠っている人のほとんどが目を覚ます。棚にある食器類が音を立てる。
75	3	屋内にいる人のほとんどが揺れを感じる。ブルドーザ 5m・振動ローラー 5m
65	2	電灯などの吊り下げ物がわずかに揺れる。バックホウ 5m・アースドリル 5m・機械プレス 5m
55	1	屋内にいる人の一部がわずかに揺れを感じる。振動を感じ始める。アースオーガ 5m
45	0	人は揺れを感じない。一般の道路



2019年 はじまりました。新元号は何になるのでしょうか??