



Safie Pocket2 Plus リリースノート v1.0

セーフイー株式会社



■ Pocket2 Plusの提供価値

- **Pocket2ユーザーが抱えているプロダクトへの課題を解決させ、顧客の不を期待値通りに解消すること**

Pocket2の課題

Pocket2 Plusの対応方針

遠隔臨場

- ・リアルタイムでの映像閲覧
- ・音声でのコミュニケーション

- 映像が揺れて見続けられない
 - 歩きながら使用する場合のペイン
- ヘッドセットを装着している人しか通話できない
 - 安全パトロールなど現場側が複数人いる場合

- 手ぶれ補正
- スピーカー通話

作業記録/報告

- ・クラウド録画
- ・スナップショット

- バッテリー動作時間が不足する場合がある
 - 早朝～深夜まで現場の稼働時間が長い場合
- 図面や細かい対象物が見にくい

- モバイルバッテリー対応
- デジタルズーム(+ルーペ)

定点監視

- ・簡易固定カメラユース

- 屋外で給電しながら使用できない
 - 屋外半固定での設備監視、現場管理

- DCジャックの防水対応



1

高画質

電子手ブレ補正で
長時間のモニタリングも
快適



映像ビットレート

2倍 (Pocket2比)

2

ズーム

最大8倍の
デジタルズーム



3

スピーカー通話

本体内蔵マイク
スピーカーで通話
性能大幅アップ



4

モバイル給電

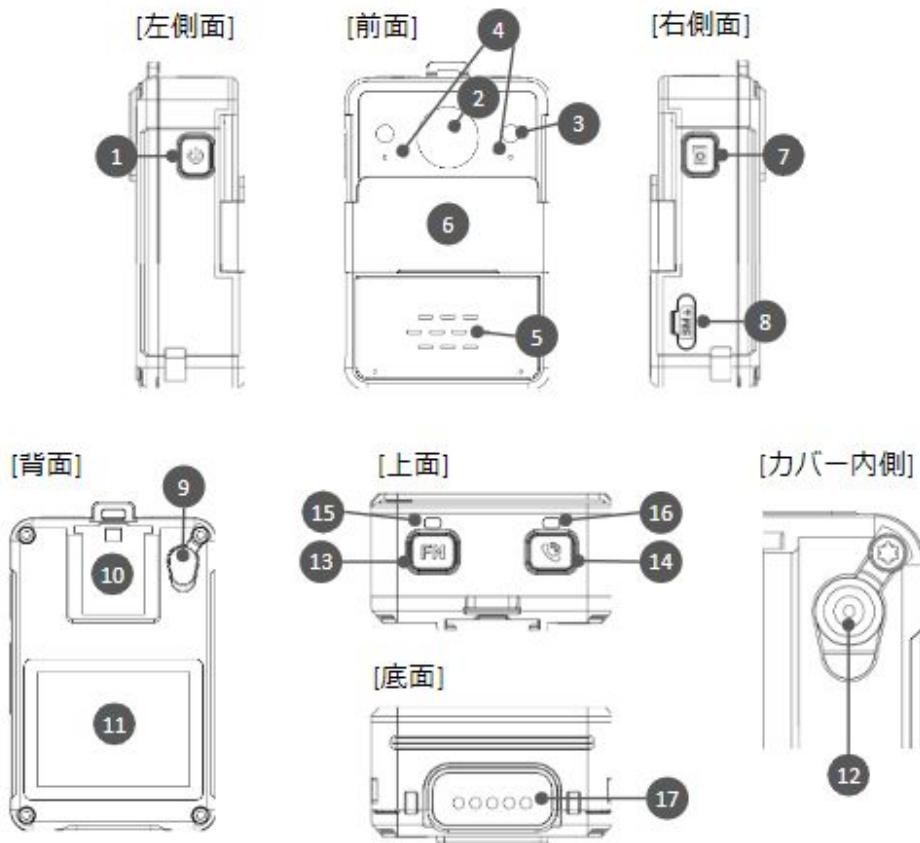
モバイルバッテリー
で給電しながら
長時間利用
(防水DCジャック)



	Pocket2	Pocket2 Plus
外形	高さ84mm × 幅55mm × 厚み 30mm	←(外形サイズ同じ)
重量	約160g(バッテリー含む)	約180g(バッテリー含む)
画角	水平: 102°~120° 垂直: 57°~86° ※映像補正設定により異なる	水平: 88°~120° 垂直: 54°~86° ※映像補正設定により異なる
有効画素数	静止画: 1920x1080 動画: 1280x720	←
手ぶれ補正機能	なし	○
ズーム機能	なし	○ 最大x8 デジタルズーム
防水性能	IP67	←
動作温度	-20 ~ 50°C	←
外部インターフェース	2.5mm モノラルジャック (CITA 配列)	DCジャック(DC5V入力)
Wi-Fi	無線LAN規格: IEEE802.11a/b/g/n/ac	無線LAN規格: IEEE802.11a/b/g/n/ac
音声通話	○(内蔵マイク、スピーカー搭載)	○(内蔵マイク、スピーカー搭載)、 エコーキャンセル ※ 本体内蔵マイク・スピーカーでの通話可能
LTE	LTE Cat 4	←
対応SIM	nano SIM (Docomo/KDDI/Softbank)	nano SIM (Docomo/KDDI/Softbank) SoftSIM対応
Bluetooth	Bluetooth4.2(HFP/HSP)	←
GPS	GPS	GPS、 BeiDou
電源仕様	バッテリー容量 4200mAh (取り外し不可)	←
バッテリー駆動時間	最大8時間	←



各部の名称と機能は以下のとおりです。



※赤字は現行 Pocket2からの変更点

番号	名称	機能
①	電源ボタン	短押:ディスプレイスリープ / 復帰 長押:電源 ON/OFF
②	レンズ	映像を撮影するためのレンズ
③	白色LED	FNボタンの長押により点灯 / 消灯
④	内蔵マイク	カメラ本体のマイク※ 1
⑤	内蔵スピーカー	カメラ本体のスピーカー
⑥	レンズスライドカバー	・撮影や設定する場合、レンズカバーを開きます ・動作中閉じると録画及び録音、通話など機能が停止します(5分でスリープ状態になります)
⑦	スナップショットボタン	スナップショット撮影、設定メニュー画面の上移動 長押:カスタムキー 2
⑧	nano SIMスロット	nano SIM専用のSIMカードスロット
⑨	端子カバー	DCケーブルの挿入口
⑩	アタッチメントホルダー	同梱の取り付け用クリップおよび三脚用アダプタの装着箇所
⑪	ディスプレイ	撮影している映像やデバイスのステータス閲覧
⑫	DCジャック	同梱のDCケーブルから給電する際の端子
⑬	FNボタン	短押:メニュー画面表示、設定メニュー画面の下移動 長押:長押:カスタムキー 1
⑭	呼び出しボタン	短押:設定メニュー画面の決定 長押:呼び出し動作
⑮	充電状態LED	充電の状態を示すLED
⑯	端末状態LED	端末の状態を示すLED
⑰	充電端子	同梱のクレードルから給電する際の端子
	シリアルナンバー	⑥のレンズスライドカバーを上げるとカメラ本体のシリアルナンバーが記載されています

※1 Bluetoothヘッドセットを接続した場合、内蔵のマイクスピーカーは使えません



スピーカー位置が前面へ移動
大型スピーカー採用



スライディングドアを上げると
カメラ本体のシリアルナンバー
が記載

充電状態LED/端末状態LEDが前面へ移動
レンズカバー形状変更でLEDが見やすくなる



電源ボタン、スナップショットボタンの位置
が変更(機構設計上の理由)



DCジャック追加
付属のDC-USBケーブルから
本体へ直給電が可能

SIMカード
スロット





※イヤホンジャックは削除
※Pocket2のクレードルは共用可

手ぶれ補正等の映像補正機能とデジタルズーム機能の追加により
ディスプレイUIに設定値表示が追加されます



① 映像補正の設定値表示

- ・手ぶれ補正が設定されている場合: 
- ・広角補正が設定されている場合: 
- ・映像補正が設定されていない場合: 表示なし

② デジタルズームの倍率表示

- ・上段のスライダー:
ズーム倍率に応じてマーカーが+と-の間を動きます
- ・下段: ズーム倍率 (×1.0～×8.0)

- レンタルの梱包仕様はPocket2と同じサイズの箱で提供
- カメラ本体は保護ケースが装着された状態で出荷されます
- 同梱品はDCケーブル×2本入る点がPocket2との違い(Pocket2はUSB-Cケーブル)



消耗品 (返却不要)

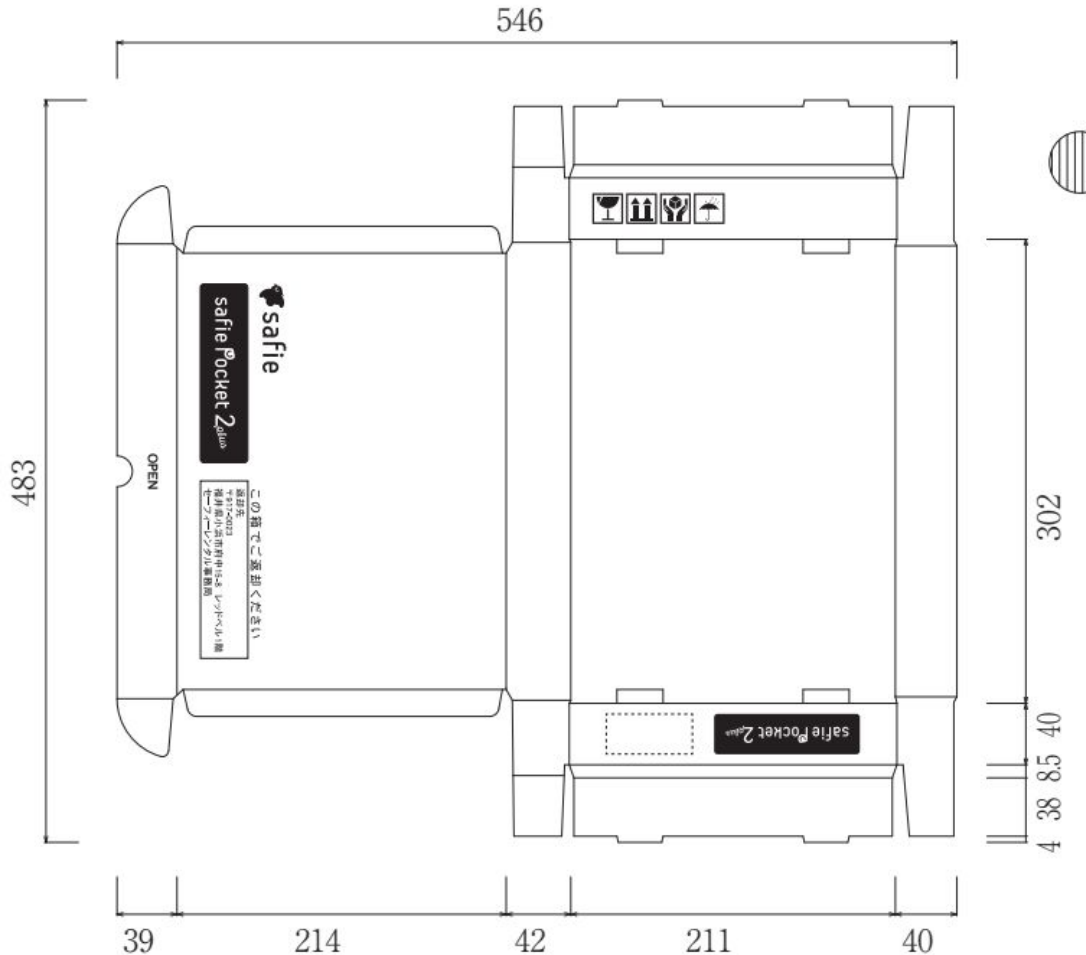
- A. ストラップ
- B. 保護フィルム
- C. クリアポーチ
- D. Bluetooth ヘッドセット
- E. Bluetooth ヘッドセット取扱説明書
- F. Safie Pocketシリーズ
レンタルにあたってのご案内

貸出品 (要返却)

- G. 取扱説明書
- H. 取り付け用クリップ
- I. **DCケーブル × 2 (Pocket2はUSB-Cケーブル×1本)**
- J. USB Micro-Bケーブル
- K. ACアダプター × 2
- L. Safie Pocket2 Plus (カメラ本体)
- M. 充電用クレードル
- N. 三脚アダプター
- O. マウント用アダプター

■ レンタル箱の仕様

- 寸法 = Pocket2と同じ
- 外装デザイン = Pocket2と見分けられるデザイン



Safie Pocket2 Plus専用機能

- 電子手ぶれ補正でカメラを装着した作業者が激しく動く現場でもクリアな映像で保存・配信を実現、長時間のモニタリングに最適です
(デフォルトは手ぶれ補正 ON に設定)

手ぶれ補正 ON/OFF 比較





● ON



● OFF

※映像画質設定：最高画質
※手ぶれ補正 ON 時にズーム機能は自動解除されます

- 手ぶれ補正ON時は補正領域を確保するため画角が狭くなります(下表参照)
- 手振れ補正ON時はバッテリー消費が増えるため、バッテリー稼働時間が7時間程度となります
- **手ぶれ補正をONの時に、デジタルズーム設定画面に入ると一時的に手ぶれ補正がOFFとなります**
デジタルズーム設定画面から抜けると、デジタルズームは ×1.0に変更され、手ぶれ補正がONに戻ります
- 手ぶれ補正をONにすると自動でデジタルズームの設定値が ×1.0に変更されます
- 手ぶれ補正と広角補正は同時に設定できません
- 手ぶれ補正の設定を変更すると自動で再起動します

項目	補正OFF	手ぶれ補正
水平画角	102°	88°
垂直画角	57°	54°
サンプル画像		

● 設定方法



- 本体内蔵マイクスピーカーの大型化に加えてエコーキャンセルに対応したことで通話性能が大幅アップ
- ヘッドセット不要で、現場は複数人で本部と通話が可能



現場では複数人が本部からの指示を確認可能

- Bluetoothヘッドセット⇄スピーカー通話に切り替え時に、マイク・スピーカーの音量が大きすぎる、または小さすぎる場合は、Viewerのデバイス設定で Safie Pocket2 Plusのマイク音量・スピーカー音量を調整してください。



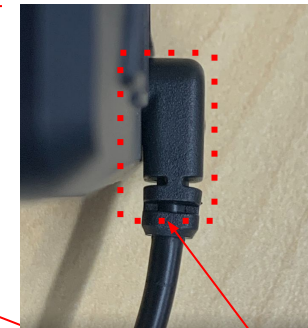
- 従来通りのクレードル充電に加えて、本体のDCジャックからの直接給電に対応
- バッテリー残量を気にすることなく、長時間の撮影が可能

クレードル充電



付属以外のケーブルを接続されることを避けるため、USB Type-Cの挿入口はシールで塞がれています。
安全に使って頂く為はがさないでください。

Pocket2 Plus本体のDCジャックにDCケーブルを挿して給電可能



※DCジャックの防水を担保するために、DCケーブルと保護カバーが密着するまでDCケーブルを押し込んでください



DCケーブルの入力側は汎用のUSB Type-Aなので、市販のモバイルバッテリーを接続可能(5V/2A以上を推奨)

- **防水性を担保するために製品マニュアルや利用するモバイルバッテリーの説明書を必ず確認してください。**
- DCジャックの防水を担保するために、DCケーブルと保護カバーが密着するまでDCケーブルを押し込んでください。

- 最大8倍のデジタルズームで撮影対象から離れた場所からの撮影が可能です
- カメラを設置できない危険なエリアでも、対象物付近を遠隔からくっきり撮影ができます

従来のストリーミング画面のズーム機能との比較

デジタルズーム

映像画質設定: 最高画質
 露出補正: 暗くする
 デジタルズーム倍率: **×3.0**
 ストリーミング画面のズーム **×1.0**



ストリーミング画面のズーム機能

映像画質設定: 最高画質
 露出補正: 暗くする
 デジタルズーム倍率: **×1.0**
 ストリーミング画面のズーム **×3.0**



映像画質設定: 最高画質

露出補正: 暗くする

デジタルズーム倍率: $\times 1.0$

ストリーミング画面のズーム: $\times 1.0$



ストリーミング画面のズーム機能(従来機能)

映像画質設定: 最高画質

露出補正: 暗くする

デジタルズーム倍率: $\times 1.0$

ストリーミング画面のズーム: $\times 3.0$



映像画質設定: 最高画質

露出補正: 暗くする

デジタルズーム倍率: $\times 3.0$




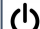
ストリーミング画面のズーム: $\times 1.0$

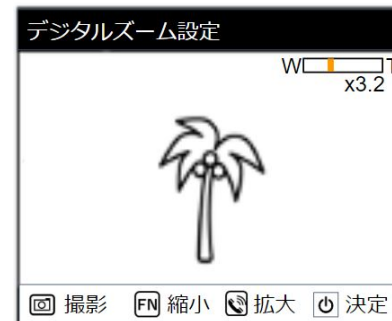
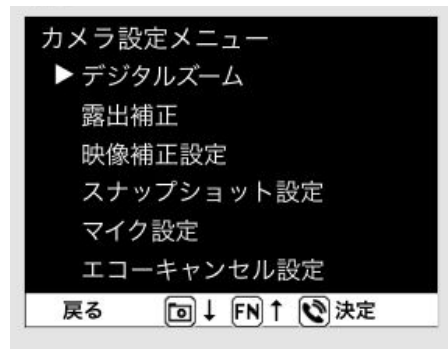



1倍～8倍まで任意の倍率に設定することができます(デフォルト設定は ×1.0)
遠方の対象物を拡大して撮影することができます

<設定方法>

ズーム倍率はメニュー画面からデジタルズーム設定画面にて設定が必要です

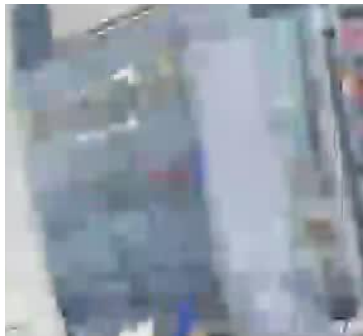
1.  ボタンを短押しで×0.1ずつ拡大、長押しで×0.5ずつ拡大します
2.  ボタンを短押しで×0.1ずつ縮小、長押しで×0.5ずつ縮小します
3.  率は画面右上のスライダーとズーム倍率表示で確認することができます
4. 任意の倍率に調整後に  ボタンを押すとズーム倍率が固定されます
5. ストリーミング画面に戻った後も設定したズーム倍率で撮影されます



※デジタルズーム設定画面で  ボタンを短押しするとスナップショット撮影が可能です

- **手ぶれ補正をONの時に、デジタルズーム設定画面に入ると一時的に手ぶれ補正がOFFとなります**
デジタルズーム設定画面から抜けると、デジタルズームは ×1.0に変更され、手ぶれ補正がONに戻ります
- 手ぶれ補正をONにすると自動でデジタルズームの設定値が ×1.0に変更されます

- Safie Pocket2と比較し、**2倍の映像伝送レート**を標準提供
映像内の動きが大きい・多いとき、映像内に細かい描写が多いときにでもノイズの少ない映像を撮影可能です
- 映像画質設定を[最高画質]に設定することで、高ビットレートでの映像撮影ができます



映像内の動きが多いと
ブロックノイズが発生



< 注意点 >

- 高ビットレートは、ノイズの少ない映像が撮影できる一方で、電波環境が悪い場所では、映像音声の遅延や切断しやすくなります。**必ず次ページの「映像画質設定」による画質の設定変更をセットで案内してください。**

映像が映らない、途切れる、遅延する場合は映像画質設定で設定変更をお試しください

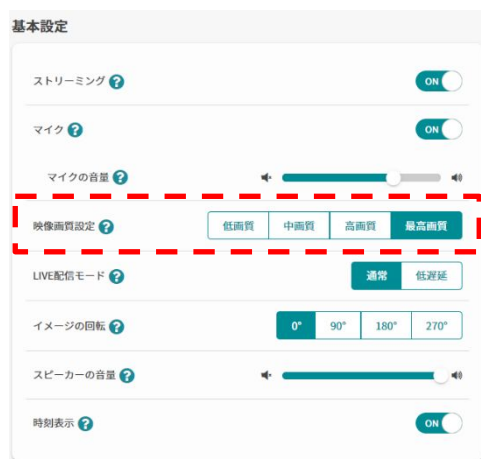
映像が切断・遅延する場合は、Safie Viewer for PCまたはモバイルアプリで映像画質設定を[高画質]、[中画質]、[低画質]に変更して下さい。

※各画質のパラメータ

- ・最高画質：高画質の2倍ビットレートの画質
- ・高画質：HD/30fps/1Mbps
- ・中画質：高画質の1/2倍の画質
- ・低画質：高画質の1/4倍の画質

Safie Viewer for PCの場合：

[デバイス設定]→[基本設定]→[映像画質設定]
に進み、高画質、中画質または低画質を設定してください。



Safie Viewer モバイルアプリの場合：

[設定]→[カメラ設定]→[映像画質設定]
に進み、高画質、中画質または低画質を設定してください。



Safie Pocket2 Plus

その他の仕様・機能

- 映像補正設定で広角補正を設定すると、水平画角120°、垂直画角86°の広角での撮影が可能です

項目	補正OFF	広角補正	手ぶれ補正
水平画角	102°	120°	88°
垂直画角	57°	86°	54°
サンプル画像			

<注意点>

- 広角補正ON時はバッテリー消費が増えるため、バッテリー稼働時間が時間程度となります

- 測位衛星としてGPSに加えてBeiDouが増えたことで、位置測位までに掛かる時間が短縮(測位精度、測位間隔はPocket2同等の仕様)

	Safie Pocket2	Safie Pocket2 Plus	
測位衛星	GPS	GPS/BeiDou	・BeiDou(※)追加
測位精度 (参考値)	10m	←	・空が開けた (Open sky) 環境にて
位置測位までにかかる時間 (実測値)	5分～10分程度	～5分程度	・測位までの時間は使用環境によって異なる ・Pocket2比で測位までの時間は短縮されている
測位間隔	10秒	←	
マップアプリ	マップビューアー	←	

※ BeiDou: 中国が展開している衛星測位システム

- スナップショットボタン長押し、FNボタン長押しにユーザー任意でショートカットボタン機能を割り当てられます
- カスタムキーに使用頻度の高い設定画面を割り当てることで、ワンプッシュでその画面を呼び出せるので、ボタン操作の回数を減らすことができます

ボタン操作	Safie Pocket2	Safie Pocket2 Plus
FNボタン長押し	白色LED ON/OFF (固定)	ユーザー任意でボタン割当 (※デフォルト: 白色LED ON/OFF)
スナップショットボタン 長押し	マイク設定(固定)	ユーザー任意でボタン割当 (※デフォルト: デジタルズーム)



メニュー画面

カメラ設定
システム設定
ネットワーク設定

- ▶ FN長押し (カスタムキー-1)
- ▶ 長押し (カスタムキー-2)

戻る  ↑  ↓  決定

カスタムキー-1

- ▶ 割当機能 [白色LED ON/OFF]

各メニューから1つカスタムキーを
割り当てることができます。

割当メニューは FN ボタンを長押しで
呼び出せます。

戻る  ↑  ↓  決定

カスタムキー-1

- ▶ カメラ設定
システム設定
ネットワーク設定

戻る  ↑  ↓  決定

カスタムキー-1

- ▶ デジタルズーム
白色LED ON/OFF
露出補正
映像補正設定
スナップショット設定
マイク設定

戻る  ↑  ↓  決定

設定		デフォルト値
カメラ設定	露出補正	やや暗くする
	映像補正設定	手振れ補正
	スナップショット設定	OFF
	マイク設定	ON
システム設定	通話モード設定	OFF
	Bluetooth設定	ON
	GPS設定	ON
	ディスプレイ設定	30秒
	バッテリー残量アラート	ON
ネットワーク設定	ローカル録画モード	OFF
	無線LAN設定	OFF
カスタムキー1 「FNボタン」長押し	白色LED 点灯/消灯	-
カスタムキー2 「撮影ボタン」長押し	デジタルズーム	-

- Safie Pocket2 Plusの最大バッテリー動作時間は8時間ですが、バッテリー消費量が多い機能は8時間以下となります
- バッテリー動作時間を8時間とした場合に各機能ONした状態のバッテリー動作時間の目安は以下の通りです

機能	機能ON時のバッテリー動作時間(目安)	補足情報
手ぶれ補正	7時間(△1時間)	
広角補正	7時間(△1時間)	
白色LED照明	5.6時間(△2.4時間)	Pocket2同等
GPS機能	7.9時間(△0.1時間)	Pocket2同等

- soft SIM(レンタルプラン)
 - Safie Pocket2 Plusはsoft SIM対応のため、物理SIMは搭載されていません。またLTE設定はSafieが設定した設定値で固定されており、ユーザーが変更することはできません。
- 充電仕様
 - カメラ電源をONしながらの充電は、充電開始から18時間はフル充電になるように動作します。それ以降はバッテリー保護の機能が働き、バッテリー残量70%程度を維持します。