

現場事務所やプレハブ倉庫に簡単設置！

# LED照明付き防犯カメラ 照ら防

LED投光器に人感センサーを内蔵したSDカード記録型カメラです。

人感センサーが反応し動画の撮影を行います。センサーライトの点灯に連動してパトライトを発動することで、現場の侵入者に対して威嚇を行い同時に動画も撮影します。

## 商品の特徴

人や車を検知してLEDライトとパトライトが点灯し、20秒間動画を撮影します。ライトの点灯時間は5秒～7分まで設定できます。

標準で付属しているSDカードは8GBです。

(32GBまで対応。別途ご準備下さい。)

記録されたデータがいっぱいになると古いデータから順に上書きされます。

## 商品の注意点

リアルタイムでの閲覧はできません。

動画を見るにはSDカードを取り出しパソコンなどで再生して下さい。

## 設置イメージ



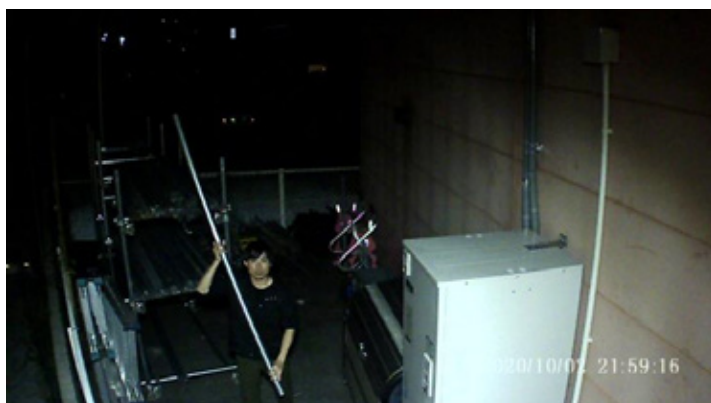
## 録画時間の目安

1回あたりのファイル容量	合計撮影回数	合計撮影時間
平均20MB	1600回	9時間
最大33MB	970回	5時間

※microSDカード32GBの場合

※ファイル容量は、昼か夜か、対象物が黒か白かなどの違いで大きく変わります。ここに記載する数値は目安です。

## 昼夜間の映像比較



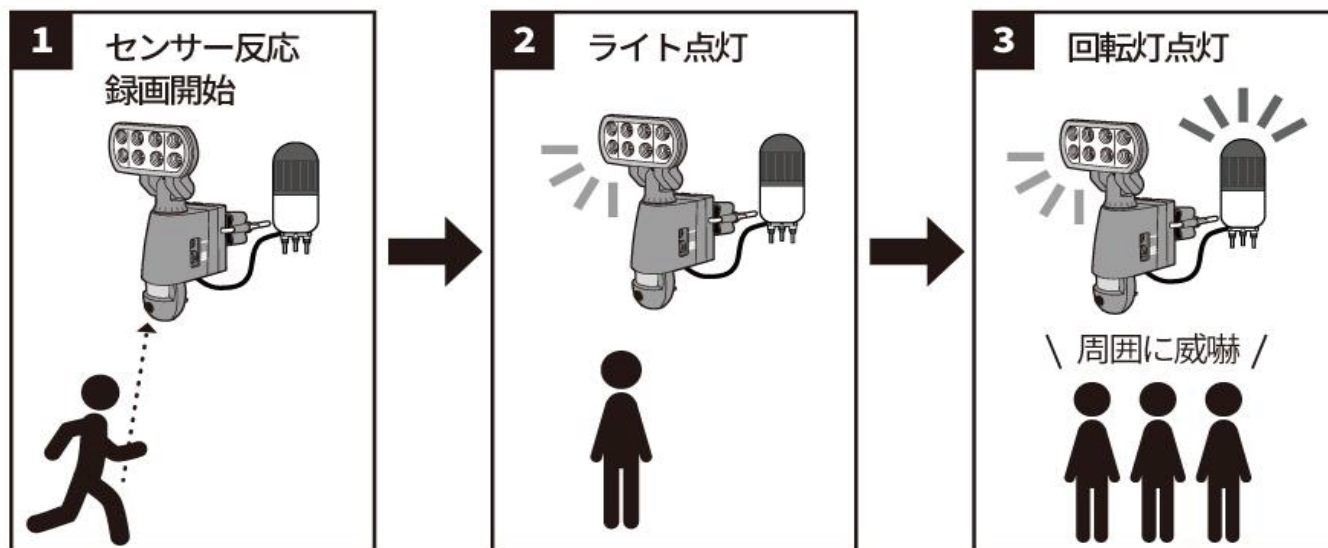
## 設置例



\* プレハブに専用クランプ金具で固定

\* LED照明付きカメラとパトランプは離して設置可能

## 機能



仕様	定格光束	1m照度	首振り角度	照射角度	人感センサー 感知距離	画素数	解像度
屋外用	1500Lm	1940Lx	ライト： 左右80度 下向き45度 カメラ： 左右90度 下向き30度	上下70度 左右100度	水平160度 10m	200万 画素	1920 × 1080

**NAVIC Inc.** クリエイト事業部

### 熊本営業所

〒862-0962 熊本県熊本市南区田迎 4丁目4-38  
 TEL:096-234-7718 FAX:096-234-7726  
 Mail:info@navic-inc.jp  
 Web:http://www.navic-inc.jp/



### 名古屋事務所

〒457-0024 愛知県名古屋市南区赤坪町180  
 TEL:052-693-7781 FAX:052-819-0080

●掲載商品、仕様は2021年4月現在のものです。  
 ●掲載商品の外観、色などは印刷及び撮影条件、サイズなどから、実物と異なって見える場合がございます。  
 ●掲載商品の仕様、外観などは、予告なく変更することがございます。