



鉄筋腐食検査機(自然電位測定機)

キャニン⁺

proceq

コンクリート内部の鉄筋の腐食を推定



【規格】

ASTM C876-91,
BS 1881 Part 201,
SIA 2006, DGZfP B3,
UNI 10174,
JSCE-E601-2000
RILEM TC 154-EMC





canin+



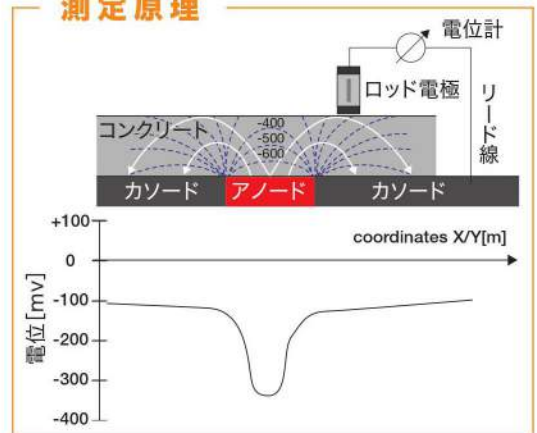
CANIN+は、ASTM C876-91やJSCE-E601-2000など多くの規格で取り入れられている自然電位法を採用しています。一部、鉄筋を露出させてケーブルを接続し、微弱な電気を流すことで、コンクリート中の鉄筋(鋼材)の自然電位を計測します。測定値はグレースケールグラフとして本体に表示され、パソコンにデータ転送することもできます。また評価ソフトウェア「CANIN ProVista」を使用すれば、非常にわかりやすい電位マップをカラーで表示できます。

鋼材の腐食状況判定¹⁾

劣化度	自然電位E(mV:CSE)	鋼材の腐食しやすさ
特	—	—
高	$-350 \geq E$	大
中	$-250 \geq E > -350$	やや大
低	$-150 \geq E > -250$	軽微
無	$E > -150$	なし

1)「非破壊検査を用いたコンクリート構造物の健全度診断マニュアル」:土木研究所、日本構造物診断技術協会 2003.10引用

測定原理



canin+の特長

- 腐食していそうな部分を迅速に評価
「自然電位法」を採用しているcanin+は、コンクリート表面の錆や錆汁が顕在化する前に、腐食活性度を評価することができ、コンクリート構造物の機能不全の予防に役立ちます。
- 補修の無駄を軽減
錆などが顕在化してしまった構造物でも、canin+で正しい評価を行うことにより、今後の耐久性を考えた効率的な補修計画をたてることができ、補修の無駄を軽減できます。
- 電極の変更でさまざまな場所に対応
狭所など局所的な評価に最適なロッド電極、広範囲をカバーできるホイール電極と、プローブを変更することにより、さまざまな場所で迅速な評価が行なえます。

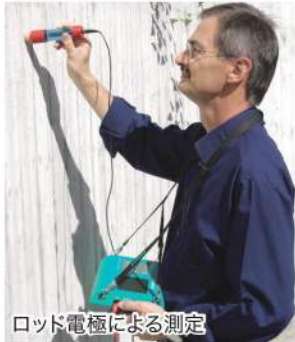


電極システム

ロッド電極

canin+ S/SW 標準付属品

局部的な計測に便利な電極。
測定場所の電位をリアルタイムで確認できます。



ロッド電極による測定

ロッド電極による測定画面



測定場所の電位をリアルタイムで表示

ホイール電極

1ホイール電極 canin+ SW 標準付属品

4ホイール電極 オプション

20㎡を超える面積の測定に最適です。



1ホイール電極での測定

	ロッド電極	1ホイール電極	4ホイール電極
canin+ 用 プローブ 比較表			
測定エリア	20㎡以下	20㎡~100㎡	100㎡以上
適用例	局部的に測定	カルバート、橋脚など	橋のデッキ、床版など

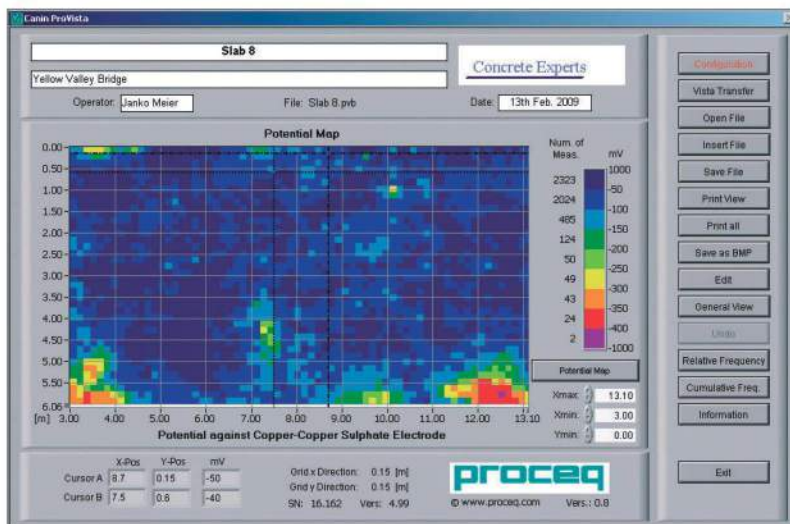
パソコン用 評価ソフトウェア「Canin ProVista」

標準付属品

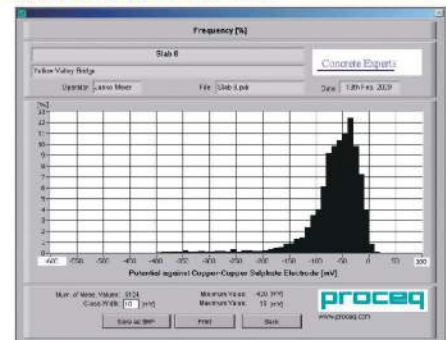
自然電位の評価が容易に行なえます。
単一ファイルとして開き、個別に処理されます。
単一電位マップを90°の間隔で回転したり、鏡投影することにより
対象全面を完全なグラフ表示するように複合できます。

※本ソフトは全て日本語対応となっております。

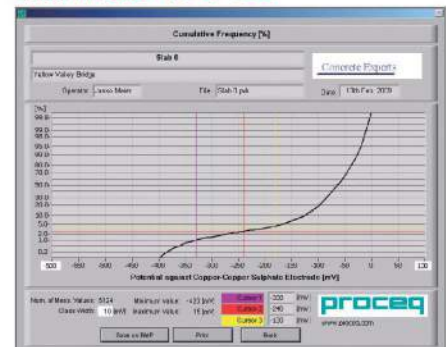
電位マップ



相対周波数ダイアグラム



累積周波数ダイアグラム



製品仕様

キャニン⁺ S 標準セット

表示装置、保護フィルム、ストラップ、データ転送ケーブル、USBアダプタ、取扱説明書、キャリングケース、ロッド電極、電極用ケーブル(1.5m)、ケーブルコイル(25m)、ソフトウェア



キャニン⁺ SW 標準セット

表示装置、保護フィルム、ストラップ、データ転送ケーブル、USBアダプタ、取扱説明書、キャリングケース、ロッド電極、電極用ケーブル(1.5m)、ケーブルコイル(25m)、ソフトウェア
ホイール電極、ホイール電極用ケーブル、取付キット



canin⁺ 仕様

温度範囲	0°C~60° (結露なきこと)	電源	単三乾電池 6本
ディスプレイ	128×128ピクセルLCD(バックライト付)	ケース寸法	580×480×210mm
インピーダンス	100MΩ	測定範囲	-999mV~+340mV
メモリー	最大235,000ポイント(980ページ; 240ポイント/ページ)	分解能	1mV
データ出力	RS232インターフェース(USBアダプタ付)	データ転送	Canin ProVista

アクセサリ

- canin⁺ 1ホイールシステム
- canin⁺ 4ホイールシステム
- canin⁺ ロッド電極
- ロッド電極用延長棒(3mケーブル付)
- ケーブルコイル(25m)
- フェルトフープ



本カタログの記載の仕様・外観は改善のため予告なしに変更することがあります。

fts エフティーエス株式会社

〒103-0024

東京都中央区日本橋小舟町8-1 ヒューリック小舟町ビル7階

TEL.03-6206-2220(代) FAX.03-6206-2221

メンテナンスセンター TEL.03-6206-2285

E-mail info@fts-ltd.jp URL <http://www.fts-web.jp>

2015.09.CLX