

# 配管内視鏡 Premier 取扱説明書



サンコー株式会社 THANKO PRO 事業部

2017.06 VOL.2

はじめに

配管用工業内視鏡カメラシステムは水道管や細いパイプの中などを観察、撮影するための機械となりますのでそれ以外の使用方法でのご使用はおやめください。

## WARNING

- ・配管用工業内視鏡カメラシステムは防水仕様となっておりますが著しくゴミやがれきの多いところにおいて使う設計とはなっておりません。ゴミやがれきの多いところでは必ずゴミをあらかじめ取ってからお使いください。

本気を使いゴミを撮るということは絶対にやめてください。カメラ先端部の損傷や水侵入の原因となります。

上記の事から水の侵入などがあつた場合は保証対象外となります。

- ・製品のケーブル部およびカメラ部は防水となっておりますがバッテリーパックやモニター、それらに付随するケーブル類は防水仕様ではありません。雨や水のかからないようにご使用下さい。

ご使用後はきちんとケーブルに付着した水を拭き取ってからケースにしまってください。

- ・製品の使用可能なパイプ径は 25 ～ 120mm となります。また、直角 90 度での使用に関してはパイプの最低径が 50mm 以上必要となります。50mm 以下の箇所を通すことは出来ませんのであらかじめご了承ください。

## スタート方法

1. ケーブルに、付属しているカメラを接続します。



2. コントローラー上部に出ているケーブルを接続します。



コントローラー側

3. ケース左側のスポンジを外して隠れているケーブルを繋ぎます。



ケース左上のスポンジを外します。



中に隠れているケーブルのオスとメスを繋ぎます。

※繋いだ後はスポンジを元に戻してください。

5. コントローラーのつまみを ON,BATT の位置に回して電源を入れます。

ON,BATT

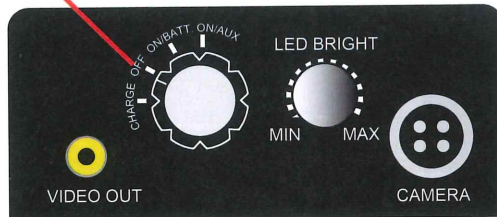


6. 数秒待つとモニターが自動で表示されます。もしモニターが点灯しない場合はモニターの電源を長押しして電源を入れてください。

終了方法

コントローラーのつまみを OFF に回して終了してください。

OFF

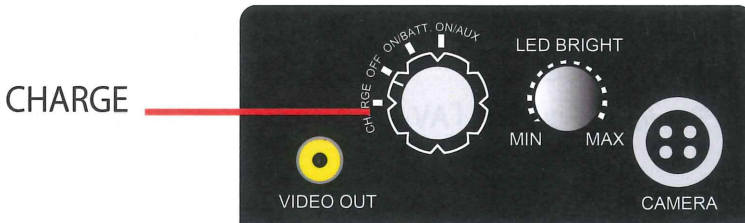


## 充電方法

1. バッテリーの右横にあるケーブル穴に  
AC コンセントを接続します。



2. スイッチのダイヤルを「CHARGE」の位置にします。



- 3.AC アダプターを接続してアダプター部のLEDが  
赤く光るのを確認にします。

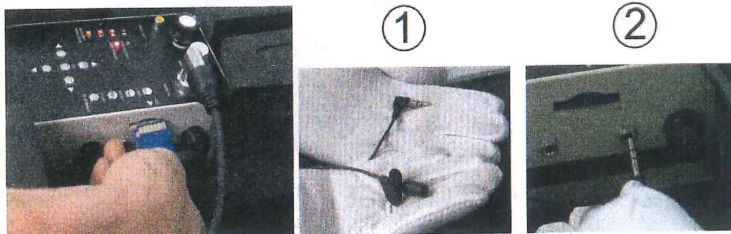
- 4.AC アダプターのLED が緑に  
変われば充電完了です。



## 動画の録画方法

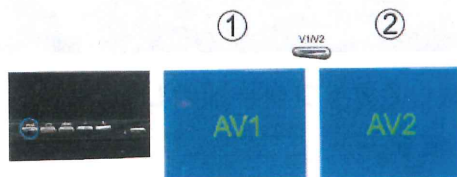
1.SD カードを入れます。

(SD カードは裏向きで入れてください)



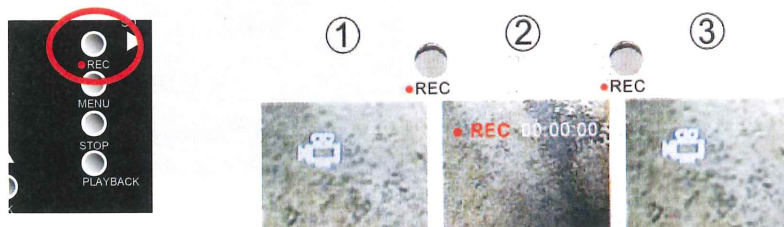
音声入録が必要な場合はマイクをコントローラー右横の MIC に装着してください。

2. モニターのスイッチを「AV1」にする。(通常はそのままで)



3.REC ボタンを押して画面上に REC マークが付いたら録画中です。

再度 REC ボタンを押せば停止します。

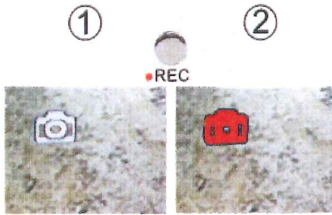


## 静止画の撮影方法

ケーブル、カメラを接続した後、SD カードを  
コントロールボックスに裏向きで挿入します。



コントロールボックスの  
十字ボタンの真ん中にある  
OK ボタンを押すと  
静止画の撮影が可能です。



画面上のビデオカメラマークが一瞬カメラマークに変われば  
撮影が完了しています。



## 撮影した動画・静止画を本機で確認する



コントロール BOX 最下段の  
RECORDING DIRECTRY を押します。

再生  
動画  
静止画  
音声  
全てのファイル

十字ボタンで再生したいファイルを選択し  
OK ボタンを押すと再生します。  
動画、静止画共操作は同じです。

十字ボタンの上下で撮影ファイルの送りが出来ます。  
動画の場合は左右ボタンで早送り（最大 8 倍速）まで  
画可能です。  
OK ボタンを押すと一時停止になります。

## 撮影した動画・静止画をパソコンで確認する

SD カードを本機から取り出しパソコンに挿入して  
画像を確認いただけます。



# MENU について

「MENU」 ボタンを押すと様々な設定が可能です。  
用途に応じて設定を変更してください。



録画設定

モード	録画：通常設定です 撮影：使いません 録音：音声のみの録音です	時刻表示	日付、日時表示 Off：表示しない ON：表示する
動作検知モード	Off：動作検知 OFF ON：動作検知 ON (センサーが動いているものを検知した時のみ撮影します)	録画時間	1 ファイルの録画時間 5～60分で選択します。
光感度	明るさ調整	フレームレート	通常は30FPSとなります。 15の場合は滑らかな動画が撮影出来ません。
解像度	720×576：約40万画素 720×480：約35万画素 640×480：約30万画素	録音音量	音声の録音字のボリュームです。
録画品質	High：高画質モード Medium：標準モード Low：低画質モード	ループ録画	Off：SDカードがいっぱいになった際にデータの上書きをしません。 ON：SDカードがいっぱいになった際にデータを上書きします。



## システム設定

言語：英語 日本語を選択可能です。

### 日付設定

上下ボタンで設定、左右ボタンで項目を選択します。  
OK ボタンで決定となります。

映像方式：日本国内は NTSC でお使いください。

フォーマット：SD カードをフォーマットします。

ファームアップデート：使いません

### SD カード情報

空きがどのくらいあるかを表示します。

デフォルト設定：設定を初期に戻します。

## 撮影したデータの削除方法



撮影したファイルを選択します。

「MENU」 ボタンを押すと削除という画面になります。

全て消したい場合は全部を選択、

特定のファイルを消したい場合はファイルを選択してから  
現在→OK を押すとファイルが削除されます。

## メーターカウンターについて

メーターカウンター付きモデルの説明です。

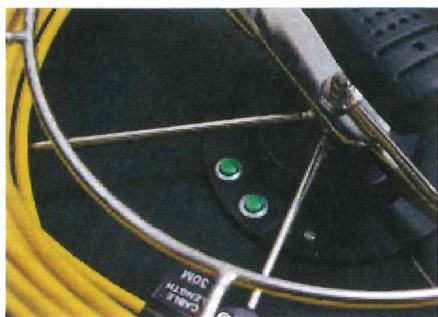
CARPSCA21 (20M) CARPSCA31 (30M) CARPSCA41 (40M)

メーターカウンターが付いていない機種に後から

付ける事は出来ません。ご了承ください。

上側のボタン「METRIC/IMPERIAL」のボタンを押すと

長さ表示がmとフィートが変わります。



下側のボタン「RESET」を押すと画面表示が0になります。



## 仕様

付属品	各種ケーブル、7インチモニター、8GBSDカード、カードリーダー、マイナスイオンドライバー、コントロールボックス、バッテリーボックス、ACアダプター、羽根型アダプター、ボール型アダプター、リモコン、マイク、六角レンチ、ケース用鍵
カメラ先端径	23Φ
ケーブル長	20M,30M,40Mから選べます
ピントが合う距離	20mm～(パンフォーカス)
視野角	120度
動作温度	温度:-10℃～50℃ 湿度:30%RH～90%RH
光源	白色LED12灯
防水性	IP68 10m防水(カメラおよびケーブル部)
表示部	7インチカラー液晶ディスプレイ
電源	モニター部(本体ケース): AC110・40V(入力)/DC12V 1000mA(出力) ケーブル部: DC12V(本体ケースより供給)
バッテリー	リチウムイオンバッテリー
連続駆動時間	7時間(記録時)、9時間(再生時)
充電時間	8時間
解像度	静止画:720×576/動画:720×480 25fps
対応SDカード	SDカードまたはUSBフラッシュメモリ(32GB)

### オプションについて

常に水平を撮ることが出来るオートレベリング機構の付いたカメラ先端部もラインナップしています。※79,800円(税込)  
各種ケーブル、カメラのみの販売もしております。

詳しくはお問い合わせください。

### 輸入・販売元

サンコー株式会社 THANKO PRO 事業部

101-0012

東京都千代田区外神田 4-9-8-4F

TEL 03-3526-4321 FAX03-3526-4322