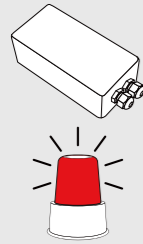
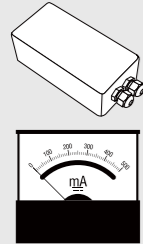


オプションのソフトやコントローラーを使用すれば荷重の変化グラフやバランス計測、オーバーロード検知が行えます。



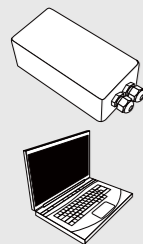
SW-OAM
無線過荷アラームモジュール

SW-OAMは、荷重監視用ストレートポイント社製無線ロードセルのどのタイプでも、視覚アラーム装置を動作させるようにプログラムすることが出来ます。事前設定したポイントで、アラームは、a>250VAC、5アンペアのリレーをアクティブにし、開いたり、閉じたりする事が出来る状態となります。無線過荷検知システムに使用するのに最適です。110-240VAC。



SW-A01i
アナログ出力の無線ベースステーション

ストレートポイントの無線ロードセルの製品群用に、設定可能なアナログ形式の出力を提供し、業務用に使用する為に、IP65/NEMA4保護の筐体内に格納されています。出力は、事前にキャリブレーションされた電圧と、電流範囲から選択出来ます。0-10 ボルト、± 10 ボルト、0-5 ボルト、± 5 ボルト、0-20 ミリアンペア、4-20 ミリアンペア。PLC(プログラマブルコントローラ)との連携に有益です。



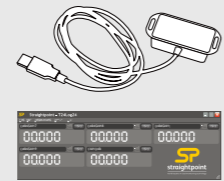
SW-SO
シリアルポートへの出力ASCII文字コード用モジュール

このモジュールは、RS232規格のシリアルポートに、8台までのストレートポイント社製無線ロードセルのデータを、プログラム可能なASCII文字コードで出力します。オプション機能で、合計する事も出来ます。この出力形式は、シンプルなRS232入力可能な多くのデバイスに接続するのに適しています。



RDCP
デスクトップ・コントローラー

ロードセルの完全な遠隔制御を可能にする無線用WINDOWS ベースのソフトウェア。ユーザーによって設定する入力時間間隔(最低3ヘルツ)で、時間/日付、及び荷重のデータログをスプレッドシートへの出力が可能です。個別にUSB ポートを1つ割り当てする必要があります。



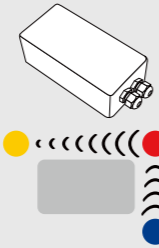
SW-MWLC-100
マルチワイヤレスコントローラー-100

WINDOWS PC用に100台までの無線ロードセルを接続し、無線で参照し、CSV形式のファイルに出力するためのソフトウェア。ロードセルの台数(最大100台)を設定し、空きチャンネルに、データ合計や、ピークその他を記録するように設定して下さい。これらの設定は保存出来、いつでも呼び出す事が出来ます。図面等を取り込んで荷重管理が可能になるマッピング機能を搭載。



SW-SD
無線スレイブ・ディスプレイ

ラジオリンクの荷重を無線で表示する事が出来る125MM/5の赤色LEDのスレイブ(従属)・ディスプレイ。ガンダークレーンなどでの監視に適しています。主電源(110-240VAC)が必要です。



SW-SB
無線シグナルブースター(増幅器)

SWシグナルブースターモジュールは、無線ロードセルの電波を、障害物を回り込ませたり、伝播範囲を広げたりするために、増幅させる事が出来ます。

SP社製ロードセル [荷重測定器]



product catalogue

ストレートポイント(SP)社のご紹介

1976年の創立以来、ストレートポイント社は、1,000トンを超えるキャパシティの力計測、荷重監視、及び吊り下げ式重量測定用ロードセルの幅広い製品群の設計、及び製造に関して、世界的なリーダーであり続けています。

南イングランドの工場では、SP社エンジニアリングチームが、以下を含む第一級の幅広い製品群の設計、製造に携わっています。

- ・引張リンク式ロードセル
- ・遠隔測定用ロードセル
- ・シャックル式ロードセル
- ・圧縮式ロードセル
- ・ロードピン
- ・データ処理用ソフトウェア
- ・船舶海運業界
- ・検査業界
- ・鉱業界
- ・輸送業界
- ・健康と安全
- ・クレーン、及び構築業界
- ・石油、及びガス業界
- ・建設業界
- ・発電業界
- ・公益事業

製品はすべて出荷前に完全に試験され、アルミ製フライトケース(若しくは、大容量木製パレット)に梱包され、翌日には、マニュアル、キャリブレーション/保証試験証明書、及びCE適合宣言書などのすべての書類を同梱して出荷されます。

また、SP社は、ワールドクラスのキャリブレーション、及び修理サービスを、すべてのモデル、メーカー製ロードセルに対して提供しており、さらに、短期、及び長期に渡るレンタル用ロードセルの広範な種類の在庫を用意しています。



取扱代理店

資料請求・お問合せは...

RUD 株式会社
ルッドリフティングジャパン

本社 〒547-0001 大阪市平野区加美北9-7-14 TEL:06-6795-6717
東京営業所 〒135-0064 東京都江東区青海2-7-4 the SOHO 1132号 TEL:03-6457-1747

ホームページ <http://www.rud.co.jp/>

Facebook公式ページもご覧ください。

straightpoint®

world leaders in load monitoring technology

日本初上陸の無線式(2.4GHz)ロードセル [荷重測定器] …………… 国内無線基準クリア

●コントロール側に無線(2.4GHz)で表示

SP
ラジオリンク・プラス

1t用から300t用
13種類



アルミ製フライトケース付属

常にポピュラーで業界を牽引するロードリンク・プラスをベースに、ストレートポイント社は、(このラジオリンク・プラスで)デジタル式検力計市場に、再び標準を設定します。業界をリードする無線機能を、ストレートポイント社の先進的なマイクロプロセッサをベースにしたエレクトロニクス技術に追加する事により、このラジオリンク・プラスでは、その運用上の柔軟性、及び安全性が増し、250mまでの遠隔から荷重を監視出来るようになりました。

ストレートポイント社の無線システムは、IEEE 802.15.4 (2.4GHz)規格の最新技術を使用しています。当システムの専有トランスポートプロトコルは、ダイレクトシーケンススペクトラム拡散(DSSS)方式、及び4位相偏移変調(QPSK)方式を採用している為、高い整合性、エラーフリーのデータ転送を提供し、その性能は比類がなく、250m、若しくは800ftまでの範囲の伝送が、無線の免許なしで行える能力を提供しています。

航空機グレードの高品質アルミニウムで構成されるストレートポイント社の先進的な内部設計構造の為、その重量に比べて、この製品は比類のない強度を誇ります。

ストレートポイント社のリンク式ロードセル型検力計は、同等の安全規格の他社競合品の最も近い製品に比べて、その重量は、平均で30%も軽く出ています。

無線関連のアクセサリは多岐に渡り用意されており、ユーザーフレンドリーなWINDOWSベースのソフトウェアパッケージを含むもの、重心の測定や、データログを印刷する機能、また、同時に24台ものストレートポイント社製ラジオリンク・ロードセルのデータを単一のPCモニターに表示させることが出来るものもあります。

特徴と利点:

- 専有の2.4GHz 無線技術
- 業界をリードする無線到達範囲
- エラーフリーの伝送能力
- 比類のない解像度
- 環境密閉
- 音響過負荷アラーム
- 比類のないバッテリー寿命
- 内部アンテナ
- コンパクトなサイズ
- 遠隔伝送のオン/ オフ機能
- 軽量
- ピークホールド
- 先進的なオプションを用意
- 風袋機能
- 防塵、防水等級 IP67
- 過荷重カウンター
- Ton, Kg, kN, lbs の荷重単位を表示可能



radiolink plus

●世界初、シャックルの形をした無線式ロードセル

SP
無線ロードシャックル

3.25t用から400t用
10種類



アルミ製フライトケース付属

※手持ちディスプレイは別売

特徴と利点:

- 専有の2.4GHz 無線技術
- エラーフリーの伝送能力
- 環境密閉
- 内部アンテナ
- 遠隔伝送のオン/ オフ機能
- 業界をリードする無線到達範囲
- 比類のない解像度
- 比類のないバッテリー寿命
- 低い頭上スペース
- 軽量
- それぞれのWLSは、荷重中央寄せボビン仕様
- 防塵、防水等級 IP67
- 過荷重カウンター
- Ton, Kg, kN, lbs の荷重単位を表示可能

無線ロードシャックルは、ストレートポイント社のテンション及び荷重監視関係製品群の最新の追加商品です。

すべてのストレートポイント社製無線ロードシャックルには、業界をリードするクロスビー社製高炭素鋼シャックルが使われている為、軽重量、且つ、低い頭上スペースを確保出来るので、タイトな吊り具セットを組付ける事が出来ます。

シャックルには、ストレートポイント社製の先進的なマイクロプロセッサ制御の無線エレクトロニクスシステムが搭載されている為、比類のない解像度と、精度を提供します。

無線システムは、IEEE802.15.4(2.4GHz)規格の最新の技術を使用している為、高い整合性と、エラーフリーのデータ伝送を提供します。

当システムは、ダイレクトシーケンススペクトラム拡散(DSSS)方式、及び4位相偏移変調(QPSK)方式はもとより、専有トランスポートプロトコルを使用しています。

当無線システムは、その性能に比類がなく、250mまでの範囲の無線免許不要のデータ伝送能力を提供します。

無線ロードシャックル用電子システムは、頑丈な筐体内に収められており、防塵、防水等級は、IP67標準です。

それぞれの無線ロードシャックルは、荷重中央寄せボビン仕様で、ストレートポイント社SW-HHP手持ち式ディスプレイ(写真)、若しくは、ソフトウェア及び無線用アクセサリ群と一緒に使用する事が出来ます。

フル機能の遠隔無線、比類のない解像度と精度のある恒久的で、最低限の頭上スペースの設備にしたい場合、また、創造的なソフトウェアを使いたい、さらに荷重監視システム業界で、今日の最も先進的な無線システム使いたいと言う場合、ひとつの社名が浮かびます。その名は、ストレートポイント社® です。

wireless loadshackle

最大12台接続可能なロードセルシステム

●複数のラジオリンクを1台のコントローラーで表示



複数台用ディスプレイ



先進の手持ちディスプレイは、それぞれのシステムと一緒に注文して下さい
品番 SW-AC

ラジオリンク・プラスをベースにして、コンパウンド・プラス ロードセル・システムを使えば、数種類のラジオリンク・ロードセルを単一の先進的な手持ちディスプレイに接続し、個々の荷重と、合計荷重を見る事が出来ます。(単体システムで、最大12台のラジオリンクが接続可能です。)トン、若しくはポンドでのキャリブレーション、要望があれば、他の単位でもキャリブレーション可能です。詳しくはお問い合わせ下さい。

何台のラジオリンクが必要かを決め、その他のオプションと一緒に、ストレートポイント社製の先進的な手持ち式ディスプレイ(SW-AC)を追加します。

特徴と利点:

- 専用の2.4GHz 無線技術
- 業界をリードする無線到達範囲
- エラーフリーの伝送能力
- 比類のない解像度
- 環境密閉
- 内部アンテナ
- コンパクトなサイズ
- 遠隔伝送のオン/ オフ機能
- 軽量
- 先進的なオプションを用意
- 比類のないバッテリー寿命

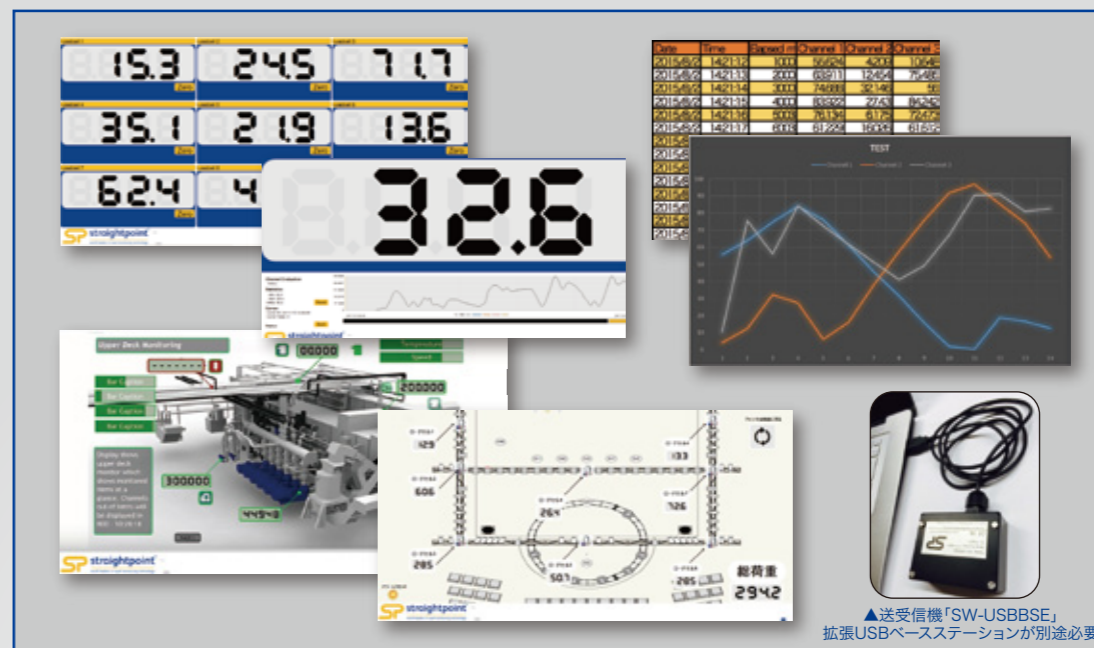


最大100台同時接続可能なソフトウェア

●パソコン上で無線ロードセルを一括管理



マルチワイヤレスコントローラー 100



▲送受信機「SW-USBBSE」拡張USBベースステーションが別途必要

マルチワイヤレスコントローラー100(SW-MWLC-100) <フリーソフト>

Windows®PCのプラットフォーム Windows XP、Windows 7、Vista、及び Windows 8 で使用できる、ディスプレイ付きデータログ(データ記録)ソフトウェアです。

※送受信機「SW-USBBSE」拡張USBベースステーションが別途必要です。

特別な知識や技術がなくてもライセンスフリーでご使用頂けます。SW-MWLC-100では同時に複数の無線ロードセルと、一台のWindows®PCの間で無線通信による管理が出来ます。

無線ロードセルのデータをリアルタイムに、最大100台のチャンネルをPCディスプレイに表示させる事が出来ます。各チャンネルにはユーザー側で独自にアルゴリズムの設定が可能です。例えば、単一ロードセルだけの荷重表示や、複数のロードセルの総荷重を表示させる事が可能になります。また、図面や写真等を取り込んで荷重管理が可能になるマッピング機能を搭載しています。「視覚的ディスプレイ」、「過荷重時の警告音」、「通信が途切れた時」、「バッテリー残量が少なくなった時」、「エラーが発生した時」など通信範囲内か、範囲外も知る事が出来ます。

SW-MWLC-100では、事前に設定された荷重を超えた時、またそれが解消された時、必要に応じて事前に設定された時間間隔で、ログを取る事が出来ます。そして、マイクロソフト・エクセルなどを用いてCSV形式で出力する事が出来ます。さらに、必要に応じてインターネット上のサーバーを介してJSON形式でのデータ出力も可能です。

特徴と利点:

- 最大100台までの無線ロードセルをリアルタイムにパソコンで荷重管理可能(Windows®のみ)
- 最大無線通信可能範囲 250m
- 「マッピング機能」、「グラフィック表示機能」搭載
- 各設定を自由に設定可能
- 設定状況を保存し、エクスポートできる
- インターネット上のサーバーを介しiPad、タブレット、スマートフォン等を用いて遠隔でデータを見れる
- JSON形式のデータ出力可能
- 「視覚的ディスプレイ」、「聴覚的警告音」、「過荷重」、「バッテリー残量低下」、及び「通信エラー」を知らせる
- CSV形式でのログデータの記録が出来る
- 設定された時間間隔で手動または過荷重時/負荷時にログを記録する事が可能

仕 様	
防塵、防水等級 (送受信機 SW-USBBSE)	IP65
作動温度	-10℃ ~ +50℃
ライセンス	ライセンスフリー
周波数	2.4GHz
通信可能範囲	250m
最大同時通信数	100台
PCの最低仕様	インテルi3 プロセッサ メモリー2GB
OS	Windows XP, Vista, Windows 7, Windows 8

compound plus

SW-MWLC-100

実績を重ね、さらに進化した標準タイプ

●荷重を本体に表示するスタンダードタイプ



ロードリンク・プラス

1t用から300t用
13種類



アルミ製フライトケース付属



有線式としても使用可能



ロードリンク・プラスは、世界初のディスプレイ体型的エレクトロニック式力計測装置として世界的に知られ、1979年から生産されています。長年に渡って、この製品は拡張され、現在、ロードリンク・プラスは、日々、1トンから500トンまでの荷重監視に使用されており、製造、輸送、農業、石油/ガス、公共事業、航空宇宙産業、及びグリーンエネルギーなどの多岐に渡る産業、及び商業分野で使用されています。

このよく知られた製品の最新のバージョンは、先進的な特徴と利点を有し、今日の複雑な荷重テストや力監視のニーズに対して問題解決手法を提供しています。

ロードリンク・プラスでは、プッシュボタンで、風袋の設定、単位(ポンド、キログラム、キロニュートン、トン)の選択、ピークホールド、風袋の事前設定、音響設定点警告、及び過荷重カウンター等がフルに設定出来ます。

先進的なマイクロプロセッサベースの電子システムで、ロードリンク・プラスは、高速読み込み(500/sec)が可能で、周辺ノイズに対する極度の抵抗、及び前例の無い安定性を示します。ロードリンク・プラスの5000を超える分割ピクセルは、現在市場に出回るとのデジタル検力計の中で、最も高い解像度を誇る為、高い安定性があります。

航空機グレードの高品質アルミニウムで構成されるストレートポイント社の先進的な内部設計構造の為、強度比率に対する比類の無い軽さで、当製品は、チャートのトップに位置します。ストレートポイント社のリンク式ロードセル型検力計は、同じ安全規格の他社競合品の最も近い製品に比べて、その重量は、平均で30%も軽く出来ています。



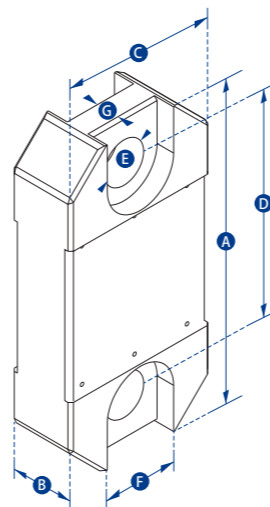
オプションで、手持ちディスプレイ(有線タイプ)、もしくは、デスクトップPC用データ処理ソフトウェアパッケージ(DCP10M)と接続する事が出来ます。

特徴と利点:

- 大口径LCD ディスプレイ
- 高精度
- 選択可能な計測単位
- 高解像度
- ピークホールド
- コンパクトなサイズ
- 風袋
- 軽量
- 風袋の事前設定
- 過荷重カウンター
- 音響過負荷アラーム
- RS-485 シリアル出力

仕様

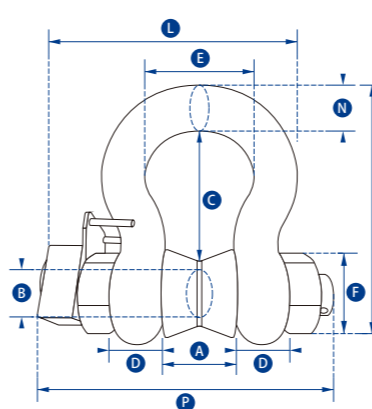
SP ラジオリンク・プラス



品番	RLP1T	RLP2T5	RLP5T	RLP12T	RLP25T	RLP35T	RLP50T	RLP75T	RLP100T	RLP150T	RLP200T	RLP250T	RLP300T
キャパシティー	1000kg	2.5te	5te	12te	25te	35te	50te	75te	100te	150te	200te	250te	300te
解像度	0.5kg	0.001te	0.001te	0.002te	0.005te	0.005te	0.01te	0.01te	0.05te	0.05te	0.1te	0.1te	0.1te
単位	kg	te	te	te	te	te	te	te	te	te	te	te	te
重量	1.4kg	1.4kg	2kg	3.2kg	5kg	8.6kg	11.5kg	16kg	34kg	46kg	72kg	72kg	118kg
安全率	12:1	5:1	5:1	5:1	5:1	5:1	5:1	5:1	5:1	4:1	5:1	4:1	5:1
バッテリータイプ	手持ちディスプレイ - 2x 単三 / ロードセル - 4x 単三												
バッテリー寿命	手持ちディスプレイ - 400時間 / ロードセル - 1200時間												
ディスプレイタイプ	6 digit 25mm LCD												
作動温度範囲	-10°C ~ +50°C												
精度	荷重の±0.3%												
周波数	2.4GHz												
伝達可能範囲	250 m												
データ更新頻度	3Hz (オプションで 200Hz まで変更可能)												
防塵、防水等級	IP67												
サイズ (mm)	A	204	204	249	305	340	393	424	470	608	670	700	806
	B	43	43	43	47	60	75	75	75	99	99	144	150
	C	101	101	101	101	115	126	163	202	255	303	320	426
	D	146	146	165	193	215	225	230	260	320	360	350	350
	E	24.5	24.5	38	47.5	55	60	76	76	109	109	132	160
	F	48	48	66									
	G	19	19	32									
クロスビー社製ジャック	G2130						G2140						
ロードピン径φ	19	19	25	35	51	57	57	70	83	95	121	127	152

SP 無線ロードシャックル

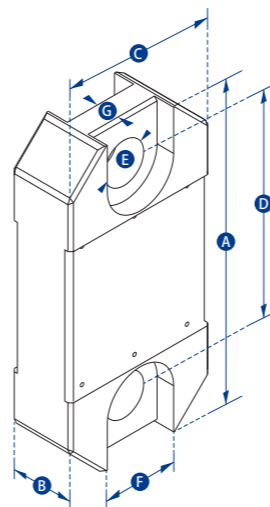
※手持ちディスプレイは別売



1000te POA までのより大容量

品番	WLS3.25T	WLS6.5T	WLS12T	WLS25T	WLS55T	WLS85T	WLS120T	WLS200T	WLS300T	WLS400T	
キャパシティー	3.25te	6.5te	12te	25te	55te	85te	120te	200te	300te	400te	
解像度	0.005te	0.005te	0.01te	0.02te	0.05te	0.05te	0.1te	0.2te	0.5te	0.5te	
単位	tonne										
重量	2.8kg	3.2kg	8kg	18kg	25kg	45kg	85kg	215kg	364kg	520kg	
安全率	定格荷重の300%										
バッテリータイプ	手持ちディスプレイ - 2x 単三 / ロードセル - 4x 単三										
バッテリー寿命	手持ちディスプレイ - 400時間 / ロードセル - 1200時間										
ディスプレイタイプ	6 digit 25mm LCD										
作動温度範囲	-10°C ~ +50°C										
精度	荷重の±1%										
周波数	2.4GHz										
伝達可能範囲	250 m										
データ更新頻度	3Hz (オプションで 200Hz まで変更可能)										
防塵、防水等級	IP67										
サイズ (mm)	A	26.9	36.6	51.5	73	82.5	105	127	184	213	210
	B	19.1	25.4	35.1	51	57	70	82.5	121	152	178
	C	60.5	84	119	178	197	267	330	397	495	572
	D	16	22.4	31.8	44.5	51	66.5	76	95.5	121	165
	E	42.9	58	82.5	127	164	184	200	279	330	330
	F	38.1	53	76	106	122	145	165	267	305	356
	H	106	148	210	313	348	453	546	743	895	1022
	L	132	158	196	281	306	368	408	578	680	705
	N	17.5	24.6	35.1	57	61	79	92	152	172	184
	P	148	180	218	293	317	394	441	537	634	726

SP ロードリンク・プラス



品番	LLP1T	LLP2T5	LLP5T	LLP12T	LLP25T	LLP35T	LLP50T	LLP75T	LLP100T	LLP150T	LLP200T	LLP250T	LLP300T
キャパシティー	1000kg	2.5te	5te	12te	25te	35te	50te	75te	100te	150te	200te	250te	300te
解像度	0.5kg	0.001te	0.001te	0.002te	0.005te	0.005te	0.01te	0.01te	0.05te	0.05te	0.1te	0.1te	0.1te
単位	te, lbs, kg & kN												
重量	1.4kg	1.4kg	2kg	3.2kg	5kg	8.6kg	11.5kg	16kg	34kg	46kg	72kg	72kg	118kg
安全率	12:1	5:1	5:1	5:1	5:1	5:1	5:1	5:1	5:1	4:1	5:1	4:1	5:1
バッテリータイプ	9v PP3												
バッテリー寿命	連続 80 時間												
ディスプレイタイプ	6 digit 25mm LCD												
作動温度範囲	-10°C ~ +50°C												
精度	荷重の±0.3%												
防塵、防水等級	IP65												
サイズ (mm)	A	204	204	249	305	340	393	424	470	608	670	700	806
	B	43	43	43	47	60	75	75	75	99	99	144	150
	C	101	101	101	101	115	126	163	202	255	303	320	426
	D	146	146	165	193	215	225	230	260	320	360	350	350
	E	24.5	24.5	38	47.5	55	60	76	76	109	109	132	160
	F	48	48	66									
	G	19	19	32									
クロスビー社製ジャック	G2130						G2140						
ロードピン径φ	19	19	25	35	51	57	57	70	83	95	121	127	152

loadlink plus