

# COSMOS

携帯用 複合型ガス検知器

## 三二検<sup>®</sup>

本質安全防爆構造

小さなボディで複合測定。豊富なバリエーションで作業者の安全をサポートします。

CO gas

Combustible gases

Hydrogen Sulfide

Oxygen



平成8年度通商産業省選定  
グッド・デザイン商品

# 1ガス測定

対象ガスが1種類のタイプです。

## 可燃性ガス

XA-911

検知対象ガス	可燃性ガス (メタン又はイソブタン)
検知原理	接触燃焼式
検知範囲	0~100%LEL (分解能:1%LEL)
指示精度	フルスケールの±10%以内
警報設定値	1段目 10%LEL / 2段目 25%LEL
警報精度	設定値の±25%以内
応答時間 <sup>※1</sup>	90%応答37秒以内
使用温度範囲	-10~40℃
電源	単3形アルカリ電池3本
電池使用時間	連続約48時間
防爆構造 <sup>※2</sup>	Ex iad II CT4
寸法	W56×H121×D32mm
重量	約165g (電池除く)
別売オプション	防滴ケース、投げ込みセット、点検器具、イヤホン

※1 周囲温度は20±2℃で、吸引式とした場合は導入管をつけない状態とします。  
 ※2 可燃性ガスセンサは耐圧防爆構造です。



本質安全・耐圧防爆構造

## 酸素

XA-912

検知対象ガス	酸素
検知原理	隔膜ガルバニ電池式
検知範囲	0~25.0vol% (分解能:0.1vol%)
指示精度	±0.5vol%以内
警報設定値	下限警報 18.0vol% / 上限警報 25.0vol%
警報精度	±1.0vol%以内
応答時間 <sup>※1</sup>	90%応答20秒以内
使用温度範囲	-10~40℃
電源	単3形アルカリ電池3本
電池使用時間	連続約2000時間
防爆構造	Ex ia II CT4
寸法	W56×H121×D32mm
重量	約165g (電池除く)
別売オプション	防滴ケース、投げ込みセット、点検器具、イヤホン

※1 周囲温度は20±2℃で、吸引式とした場合は導入管をつけない状態とします。



本質安全防爆構造

## 硫化水素

XA-913H

検知対象ガス	硫化水素
検知原理	定電位電解式
検知範囲	0~30.0ppm (分解能:0.5ppm)
指示精度	フルスケールの±5%以内
警報設定値	1段目 10.0ppm / 2段目 20.0ppm
警報精度	設定値の±30%以内
応答時間 <sup>※1</sup>	90%応答30秒以内
使用温度範囲	0~40℃
電源	単3形アルカリ電池3本
電池使用時間	連続約2000時間
防爆構造	Ex ia II CT4
寸法	W56×H121×D32mm
重量	約165g (電池除く)
別売オプション	防滴ケース、投げ込みセット、点検器具、イヤホン

※1 周囲温度は20±2℃で、吸引式とした場合は導入管をつけない状態とします。



本質安全防爆構造

## 一酸化炭素

XA-913C

検知対象ガス	一酸化炭素
検知原理	定電位電解式
検知範囲	0~300ppm (分解能:5ppm)
指示精度	フルスケールの±10%以内 (0~150ppm)
警報設定値	1段目 50ppm / 2段目 150ppm
警報精度	90%応答30秒以内
応答時間 <sup>※1</sup>	設定値の±30%以内
使用温度範囲	0~40℃
電源	単3形アルカリ電池3本
電池使用時間	連続約2000時間
防爆構造	Ex ia II CT4
寸法	W56×H121×D32mm
重量	約165g (電池除く)
別売オプション	防滴ケース、投げ込みセット、点検器具、イヤホン

※1 周囲温度は20±2℃で、吸引式とした場合は導入管をつけない状態とします。



本質安全防爆構造



# さまざまな現場ニーズに応える 携帯用複合型ガス検知器の ロングセラー。



実寸大

## ガスを同時に複合測定。

対象ガスは可燃性ガス、酸素、硫化水素、一酸化炭素の4種類。現場にあわせて単体タイプで1または2種類、2台を組み合わせて、3または4種類のガスを同時測定することができます。

## 省電力設計。 長時間連続使用が可能。

可燃性ガスの場合48時間、その他の場合は、2000時間電池交換の必要がありません。

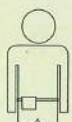
## 防爆構造の採用。

安全性の向上を目指し、本質安全防爆構造を採用しました。可燃性ガスが存在する危険場所でも、安心してご使用になれます。(1ガス・2ガスのみ)

## ワンタッチボタン。

ボタン一つでガス濃度・電池残量・ピーク値を知ることができます。

## 装着は3方式。



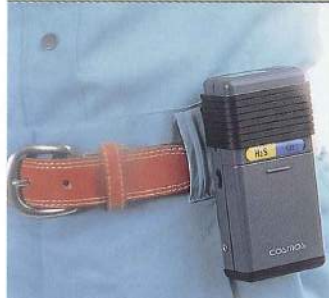
ベルト通しによる  
腰装着



ストラップによる  
胸部装着  
(3ガス・4ガスのみ)



ネックストラップ  
による首掛け使用  
(3ガス・4ガスのみ)



## 2段階警報方式。

ガス濃度の危険なレベルを2段階でお知らせします。

## ピークホールド機能。

検知している間の最高ガス濃度を知ることができます。ピットやマンホール等への投げ込み使用も可能です。



## オートゼロ機能。

可燃性ガス、硫化水素、一酸化炭素は、オートゼロ方式になっていますので、わずらわしい調整は不要です。(酸素は手動調整です。)

## 活用例

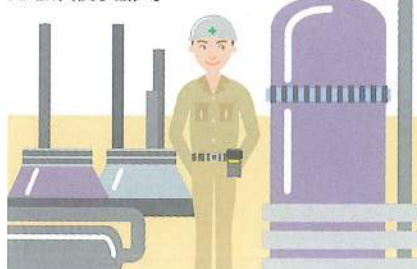
### 作業中の安全確保に



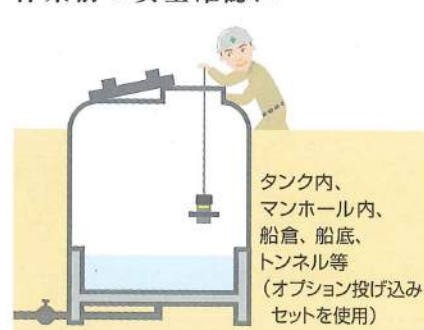
し尿、汚水処理場、  
清掃工場、  
下水処理施設等

### 日常点検に

石油化学工場、紙パルプ工場、  
発電所(復水器)等



### 作業前の安全確認に



タンク内、  
マンホール内、  
船倉、船底、  
トンネル等  
(オプション投げ込み  
セットを使用)



# 2ガス測定

対象ガス2種を同時測定するタイプです。

## 硫化水素

## 酸素

XA-925H

検知対象ガス	硫化水素	酸素
検知原理	定電位電解式	隔膜ガルバニ電池式
検知範囲	0~30.0ppm (分解能:0.5ppm)	0~25.0vol% (分解能:0.1vol%)
指示精度	フルスケールの±5%以内	±0.5vol%以内
警報設定値	1段目 10.0ppm 2段目 20.0ppm	下限警報 18.0vol% 上限警報 25.0vol%
警報精度	設定値の±30%以内	±1.0vol%以内
応答時間 <sup>※1</sup>	90%応答30秒以内	90%応答20秒以内
使用温度範囲	0~40℃	
電源	単3形アルカリ電池3本	
電池使用時間	連続約2000時間	
防爆構造	Ex ia II CT4	
寸法	W56×H121×D32mm	
重量	約165g (電池除く)	
別売オプション	防滴ケース、投げ込みセット、点検器具、イヤホン	

※1 周囲温度は20±2℃で、吸引式とした場合は導入管をつけない状態とします。



本質安全防爆構造

## 一酸化炭素

## 酸素

XA-925C

検知対象ガス	一酸化炭素	酸素
検知原理	定電位電解式	隔膜ガルバニ電池式
検知範囲	0~300ppm (分解能:5ppm)	0~25.0vol% (分解能:0.1vol%)
指示精度	フルスケールの±10%以内 (0~150ppm)	±0.5vol%以内
警報設定値	1段目 50ppm 2段目 150ppm	下限警報 18.0vol% 上限警報 25.0vol%
警報精度	設定値の±30%以内	±1.0vol%以内
応答時間 <sup>※1</sup>	90%応答30秒以内	90%応答20秒以内
使用温度範囲	0~40℃	
電源	単3形アルカリ電池3本	
電池使用時間	連続約2000時間	
防爆構造	Ex ia II CT4	
寸法	W56×H121×D32mm	
重量	約165g (電池除く)	
別売オプション	防滴ケース、投げ込みセット、点検器具、イヤホン	

※1 周囲温度は20±2℃で、吸引式とした場合は導入管をつけない状態とします。



本質安全防爆構造

## 可燃性ガス

## 酸素

XA-927

検知対象ガス	可燃性ガス (メタン又はイソブタン)	酸素
検知原理	接触燃焼式	隔膜ガルバニ電池式
検知範囲	0~100%LEL (分解能:1%LEL)	0~25.0vol% (分解能:0.1vol%)
指示精度	フルスケールの±10%以内	±0.5vol%以内
警報設定値	1段目 10%LEL 2段目 25%LEL	下限警報 18.0vol% 上限警報 25.0vol%
警報精度	設定値の±25%以内	±1.0vol%以内
応答時間 <sup>※1</sup>	90%応答37秒以内	90%応答20秒以内
使用温度範囲	0~40℃	
電源	単3形アルカリ電池3本	
電池使用時間	連続約48時間	
防爆構造 <sup>※2</sup>	Ex iad II CT4	
寸法	W56×H121×D32mm	
重量	約165g (電池除く)	
別売オプション	防滴ケース、投げ込みセット、点検器具、イヤホン	

※1 周囲温度は20±2℃で、吸引式とした場合は導入管をつけない状態とします。

※2 可燃性ガスセンサは耐圧防爆構造です。



本質安全・耐圧防爆構造  
(可燃性ガスセンサは耐圧防爆)

## 可燃性ガス

## 硫化水素

XA-924H



本質安全・耐圧防爆構造  
(可燃性ガスセンサは耐圧防爆)

## 可燃性ガス

## 一酸化炭素

XA-924C



本質安全・耐圧防爆構造  
(可燃性ガスセンサは耐圧防爆)

## 一酸化炭素

## 硫化水素

XA-926



本質安全防爆構造



# 3ガス測定

対象ガス3種を同時測定するタイプです。

可燃性ガス + 酸素 + 硫化水素

XA-936H

検知対象ガス	可燃性ガス (メタン又はイソブタン)	酸素	硫化水素
検知原理	接触燃焼式	隔膜ガルバニ電池式	定電位電解式
検知範囲	0~100%LEL (分解能:1%LEL)	0~25.0vol% (分解能:0.1vol%)	0~30.0ppm (分解能:0.5ppm)
指示精度	フルスケールの ±10%以内	±0.5vol%以内	フルスケールの ±5%以内
警報設定値	1段目 10%LEL 2段目 25%LEL	下限警報 18.0vol% 上限警報 25.0vol%	1段目 10.0ppm 2段目 20.0ppm
警報精度	設定値の±25%以内	±1.0vol%以内	設定値の±30%以内
応答時間 <sup>※1</sup>	90%応答37秒以内	90%応答20秒以内	90%応答30秒以内
使用温度範囲	0~40℃		
電源	単3形アルカリ電池6本		
電池使用時間	連続約48時間		
寸法	W116×H121×D36mm (突起物除く)		
重量	約340g (電池除く)		
別売オプション	ソフトケース、点検器具		

※1 周囲温度は20±2℃とします。



可燃性ガス + 酸素 + 一酸化炭素

XA-936C

検知対象ガス	可燃性ガス (メタン又はイソブタン)	酸素	一酸化炭素
検知原理	接触燃焼式	隔膜ガルバニ電池式	定電位電解式
検知範囲	0~100%LEL (分解能:1%LEL)	0~25.0vol% (分解能:0.1vol%)	0~300ppm (分解能:5ppm)
指示精度	フルスケールの ±10%以内	±0.5vol%以内	フルスケールの±10% 以内 (0~150ppm)
警報設定値	1段目 10%LEL 2段目 25%LEL	下限警報 18.0vol% 上限警報 25.0vol%	1段目 50ppm 2段目 150ppm
警報精度	設定値の±25%以内	±1.0vol%以内	設定値の±30%以内
応答時間 <sup>※1</sup>	90%応答37秒以内	90%応答20秒以内	90%応答30秒以内
使用温度範囲	0~40℃		
電源	単3形アルカリ電池6本		
電池使用時間	連続約48時間		
寸法	W116×H121×D36mm (突起物除く)		
重量	約340g (電池除く)		
別売オプション	ソフトケース、点検器具		

※1 周囲温度は20±2℃とします。



可燃性ガス + 一酸化炭素 + 硫化水素

XA-937



酸素 + 一酸化炭素 + 硫化水素

XA-938



# 4ガス測定

対象ガス4種を同時測定するタイプです。

可燃性ガス + 酸素 + 一酸化炭素 + 硫化水素

XA-948

検知対象ガス	可燃性ガス (メタン又はイソブタン)	酸素	一酸化炭素	硫化水素
検知原理	接触燃焼式	隔膜ガルバニ電池式	定電位電解式	定電位電解式
検知範囲	0~100%LEL (分解能:1%LEL)	0~25.0vol% (分解能:0.1vol%)	0~300ppm (分解能:5ppm)	0~30.0ppm (分解能:0.5ppm)
指示精度	フルスケールの ±10%以内	±0.5vol%以内	フルスケールの±10% 以内 (0~150ppm)	フルスケールの ±5%以内
警報設定値	1段目 10%LEL 2段目 25%LEL	下限警報 18.0vol% 上限警報 25.0vol%	1段目 50ppm 2段目 150ppm	1段目 10.0ppm 2段目 20.0ppm
警報精度	設定値の±25%以内	±1.0vol%以内	設定値の±30%以内	設定値の±30%以内
応答時間 <sup>※1</sup>	90%応答37秒以内	90%応答20秒以内	90%応答30秒以内	90%応答30秒以内
使用温度範囲	0~40℃			
電源	単3形アルカリ電池6本			
電池使用時間	可燃性ガス付きの場合連続約48時間、その他の場合連続約2000時間			
寸法	W116×H121×D36mm (突起物除く)			
重量	約340g (電池除く)			
別売オプション	ソフトケース、点検器具			

※1 周囲温度は20±2℃とします。





# オプション

## 吸引タイプ 酸素 硫化水素 + PUMP [組み合わせ例] XP-925H

ポンプユニットと組み合わせて、自動吸引式に。



- 本体を首にかけた状態でガス濃度が読み取れ、片手で検知作業ができます。
- 検知器本体の電源ON-OFFに連動してポンプも自動的に作動します。
- 水吸引時などには、ポンプを自動停止させます。
- ガス導入管の接続は、ワンタッチカプラ式です。

	酸素	硫化水素
検知対象ガス	酸素	硫化水素
検知原理	隔膜ガルバニ電池式	定電位電解式
ガス採気方式	自動吸引式	
検知範囲	0~25.0vol%	0~30.0ppm
指示精度	±0.5vol%以内	フルスケールの±5%以内
警報設定値	下限警報 18.0vol% 上限警報 25.0vol%	1段目 10.0ppm 2段目 20.0ppm
警報精度	±1.0vol%以内	設定値の±30%以内
応答時間 <sup>※1</sup>	90%応答20秒以内	90%応答30秒以内
使用温度範囲	0~40℃	
電源	検知部 (XA-925H)：単3形アルカリ電池3本 ポンプユニット (P-90)：単3形アルカリ電池3本	
電池使用时间	検知部 (XA-925H)：約2000時間 ポンプユニット (P-90)：連続約48時間	
寸法	W116×H121×D36mm (突起物及びガス導入管を除く)	
重量	約340g (電池除く)	
付属品	ガス導入管1m、ドレンフィルタ、吸引パイプ、ネックストラップ、吸引パイプホルダ、フィルタエレメント、単3形アルカリ乾電池6本	

※1 周囲温度は20±2℃で、導入管をつけない状態とします。

他の組み合わせについては、下記型式一覧の吸引タイプ型式を参照ください。

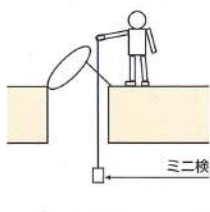
## 投げ込みセット

作業前の安全確認には投げ込みセット。



- ピットやマンホール等への投げ込み使用が可能になります。
- ピークホールド状態で投げ込みしてください。

〈セット内容〉  
防滴ケース、ロープ巻き枠(ロープ8m)、フロート



## ソフトケース

携帯に便利な専用ソフトケース。



## 型式一覧

### ●1ガス測定

対象ガス	拡散タイプ	吸引タイプ
可燃性ガス	XA-911	XP-911
酸素	XA-912	XP-912
硫化水素	XA-913H	XP-913H
一酸化炭素	XA-913C	XP-913C

### ●2ガス測定

対象ガス	拡散タイプ	吸引タイプ
可燃性ガス 酸素	XA-927	XP-927
可燃性ガス 硫化水素	XA-924H	XP-924H
可燃性ガス 一酸化炭素	XA-924C	XP-924C
酸素 硫化水素	XA-925H	XP-925H
酸素 一酸化炭素	XA-925C	XP-925C
硫化水素 一酸化炭素	XA-926	XP-926

### ●3ガス測定

対象ガス	拡散タイプ
可燃性ガス 酸素 硫化水素	XA-936H
可燃性ガス 酸素 一酸化炭素	XA-936C
可燃性ガス 硫化水素 一酸化炭素	XA-937
酸素 硫化水素 一酸化炭素	XA-938

### ●4ガス測定

可燃性ガス 酸素 硫化水素 一酸化炭素	XA-948
---------------------	--------

※3・4ガス測定の場合、吸引タイプはありません。



### 安全に関するご注意

- ご使用前に必ず「取扱説明書」をよくお読みのうえ、正しくお使いください。
- 検知器は指定対象ガスのものをお使いください。指定の対象ガス以外でご利用になると事故の原因になるおそれがあります。

検知器の性能を維持し、安全を確保していただくためには  
日常点検および定期点検を実施してください

このカタログは、再生紙を使用しています。



## 新コスモス電機株式会社

本社 ■〒532-0036 大阪市淀川区三津屋中2-5-4 TEL(06)6308-2111  
 東京支社 ■〒105-0013 東京都港区浜松町2-6-2 (藤和浜松町ビル3F) TEL(03)5403-2704  
 中部支社 ■〒461-0004 名古屋市中区栄3-15-31 (世及生命千種ビル2F) TEL(052)933-1680  
 札幌営業所 ■〒004-0012 札幌市厚別区もみじ台南3-10-7 TEL(011)898-1611  
 仙台営業所 ■〒983-0852 仙台市宮城野区福地4-12-7 (アピタテック4F) TEL(022)235-5001  
 新潟営業所 ■〒950-0855 新潟市東区江南6-2-1 (ヨシックスビル) TEL(025)287-3030  
 静岡営業所 ■〒422-8062 静岡市駿河区植川13-1-20 (ハギワラビル2F) TEL(054)288-7051  
 岐阜営業所 ■〒500-0065 金沢市二ツ屋町8-1 (アール・ユー・ビル2F) TEL(076)234-5611  
 広島営業所 ■〒730-0851 広島市中区豊町9-4 TEL(082)234-3711  
 九州営業所 ■〒812-0013 福岡市博多区博多駅前3-1-1 (NDRITビル2F) TEL(092)431-1881  
 北関東営業所 ■〒330-0855 さいたま市大宮区上小島544 (武井ビル2F) TEL(048)643-1223  
 千葉出張所 ■〒260-0834 千葉市中央区今井1-23-10 (CITY COSMO15 1F) TEL(043)209-1653  
 西東京出張所 ■〒192-0075 東京都八王子市新町13-1 (八王子産業センタービル1F) TEL(042)680-7918  
 徳島出張所 ■〒222-0033 徳島市東区南町1-3-10 (アール・ユー・ビル2F) TEL(045)473-6451  
 姫路出張所 ■〒670-0865 姫路市東区末3-50 (姫路駅前マークビル2F) TEL(079)225-8965  
 岡山出張所 ■〒700-0975 岡山市今4-8-18 (グロースビル2F) TEL(086)244-4881  
 岡山メッセ出張所 ■〒745-0044 岡山市千代田町5-1-1 TEL(0834)22-6352

※ カタログに記載されている仕様は改良のため予告なく変更することがあります。

2008年9月制作  
7376-D050