

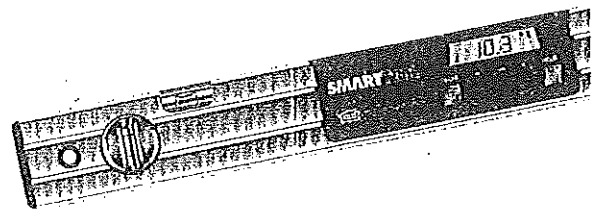


SMART TOOL™

デジタル傾斜計

スマートツール

取扱説明書



注 意

- ◎出荷時、電池は接続されていません。付属の電池を接続してから御使用下さい。:
- ◎御使用前に必ずキャリブレーション（校正）を行って下さい。

お買い上げいただきありがとうございます。

この取扱説明書をよくお読みのうえ正しくお使い下さい。
お読みになったあとは大切に保管して下さい。

SiberHegner®
Market Intelligence for Technology

日本総代理店

日本シベルヘグナー株式会社

テクノロジー事業部門 計測・工業機器部

〒108-8360 東京都港区三田3-4-19(シベルヘグナー三田ビル)
TEL: 03 (5730) 7620 FAX: 03 (5730) 7606

主な特長

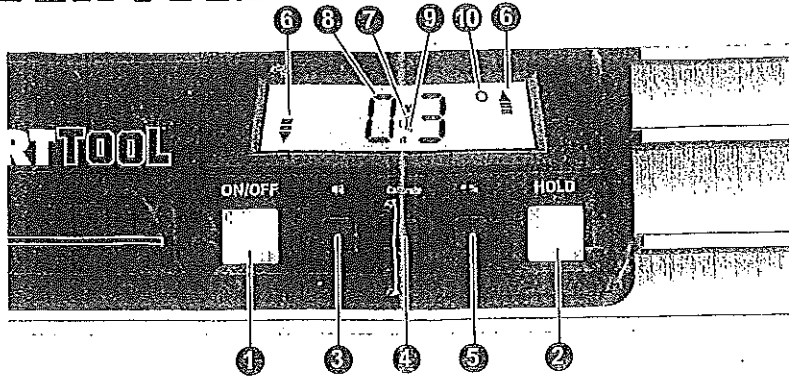
- 全周を測定可能にしたデジタル傾斜計
- 音が水平・垂直を知らせます。
- 水平・垂直気泡管がつかまりました。
- 角度 (°)、傾斜 (%)、ピッチ (IN/FT) の3つの異なる表示が可能。
- いつでも再調整が簡単にできます。
- 専用ケース付

目次

主な特長	1
各ボタンの名称と機能	3
LCD液晶内の表示	4
電池の交換	4
精度チェックとキャリブレーション	5
使用上の注意事項	6
保証	6

SMARTTOOL™

デジタル傾斜計



各ボタンの名称と機能

① ON/OFF(電源) ボタン

押すごとに、電源を入/切します。約6分位静止させた状態で置くと自動的に電源が切れます。

② HOLD

このボタンを押すと、表示を止めて見ることができます。再び押す→解除

③ 音声スイッチ

このボタンを押すと水平又は垂直の時音で知らせます。

④ Calibrate (校正)

キャリブレーション参照

⑤ ° % IN/FT(表示単位切替ボタン)

表示単位の切替をします。
 角度(°)、勾配(%）、ピッチ(in/ft)。
 ピッチは日本では通常使用しません。

例)

	角度(°)	勾配(%)	比率
水 平	0.0°	0.0%	0
	26.6°	50%	2 : 1
	45.0°	100%	1 : 1
	63.4°	50%	1 : 2
鉛 直	90.0°	0.0%	0

LCD液晶内の表示

⑥ 傾斜方向の表示

左右矢印の方向に傾斜させると0°又は90°になります。
 (図1の場合左側0.3°高くなっています。)

⑦ ローバッテリー表示

この表示が出たら24時間以内にバッテリーを新しいものに交換して下さい。

⑧ デジタル表示

選択した単位で傾斜を表示。

③ 音声表示

表示中→音付(0、90°)

⑤ ° % IN/FT

選択した単位を液晶に表示

電池交換

正面左端の上、下部をコインでネジると9V(006P)アルカリ乾電池が入っています。

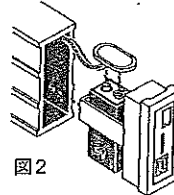


図2

注1:

出荷時には、電池は接続されていませんので接続してから御使用下さい。

注2:

乾電池は9Vアルカリ電池を必ず御使用下さい。

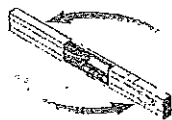
精度チェックとキャリブレーション(校正)

レベルのキャリブレーション (校正)

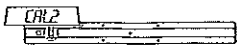
①平らで安定した水平面にスマートツールを置き、10秒間静止させ、“Calibrate”ボタンを2秒押すと“CAL1”が表示されます。



②次に図3のように前後180°反転させ再び10秒間静止させます。

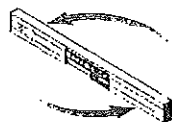


③再び“Calibrate”ボタンを押すと“CAL2”が表示され、レベルのキャリブレーション(校正)は完了します。



上方(天上)など、上向きでスマートツールを使用する場合、図4の校正を行って下さい。

手順はレベルのキャリブレーションと同じように行います。



鉛直のキャリブレーション (校正)

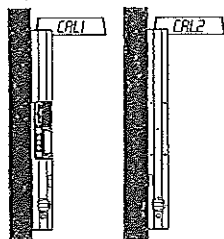
①平らで安定した鉛直面に、手前に正面が来るように、又気泡管が下側になるように、スマートツールの下部を面につけ、10秒静止させ“Calibrate”ボタンを2秒押すと、“CAL1”が表示されます。

②次に図5のように、スマートツールの上部を面につけ、再び10秒間静止させます。

③再び“Calibrate”ボタンを押すと“CAL2”が表示され、片側のキャリブレーションが完了します。

④次に正面が手前に来るように、また気泡管が上側になるように、スマートツールの上部を面につけ、10秒静止させ“Calibrate”ボタンを押します(CAL1が表示)。

⑤スマートツールを反転させ、下部を面につけます。10秒静止させ“Calibrate”ボタンを押すと(CAL2が表示)鉛直のキャリブレーション(校正)は完了します。



精度チェック

キャリブレーション(校正)と同じ手順で“Calibrate”ボタンを押さずに反転させた測定値を比較する事によって正常に測っているかチェックが行えます。

もし、反転した数値が異なる場合、校正を行って下さい。

注：次の場合、必ずキャリブレーションを行って下さい。

◦軽く落下させてしまった場合(強い衝撃は故障の原因になります。)

◦気温が変化した場合

正しく御使用頂くために毎日御使用前の校正をおすすめします。

使用上の注意事項

- ④ スマートツールは精密電子機器です。落下させたりすると故障の原因になりますので、取扱いに注意して下さい。
- ⑤ スマートツールに水又は泥などがかかった場合、すぐに布でふきとって下さい。
スマートツールは完全防水にはなっていませんので、水の中に入れて下さい。
- ⑥ 本機の清掃について
 - ④ アルミレール部は、非研磨製のクリーニングパウダーをご使用下さい。
 - ⑤ ABSポリマー部は、柔らかい布で軽く拭き取って下さい。汚れのひどいときは、水でうすめた中性洗剤にひたした布をよく絞って拭き取り、かわいた布で仕上げして下さい。
 - ⑥ シンナー、ベンジン、研磨性のクリーニングパウダーなどは使用しないで下さい。
- ⑦ 本機の保管
 - ④ 極端に低音、あるいは高温の場所には保管しないで下さい。許容保存温度は-20℃~+60℃です。

保証

- ④ お買い上げ後1年間保証いたします。保証期間中、正常な御使用状態のもとで、万一発生した故障につきましては、無料で修理、又は、交換を致します。但し、保証期間中であっても次の場合は有料修理となります。
 - お買い上げ日、お客様名等が記載されていない場合
 - 火災、地震、落雷その他天災による故障の場合
 - 落下など、衝撃による故障あるいは損傷

上記保証は、本機に対するものであって、本機使用による作業内容に関しては、一切保証致しません。又、キャリブレーション(校正)は、その製品購入者の責任に於いて、その校正を行うものとする。

お客様名 _____

住 所 _____

お買上日 _____ 年 _____ 月 _____ 日

商品名 スマートツール

販売代理店 _____