

電子式吊秤

「コスモ - III」

取扱説明書

(御使用前に必ずお読み下さい)



株式
会社

はかりの

守 随 本 店

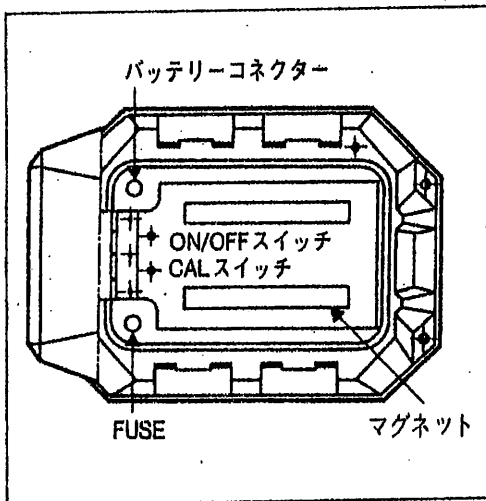
SHUZUI SCALES CO., LTD.

使用上のご注意

- 急激な温度の変化がある場所では、なるべく使用は避けてください。
- 高圧線又は電氣的雑音が多い場所への設置は避けてください。
- 乾燥した場所に保管してください。
- 直射日光や振動の激しい場所では、使用しないでください。
- 瞬間的に過度な衝撃を与えないでください。
- はかりの垂直が正常であることを確認してください。

☆設置時、吊り下げたコスモⅢの離脱を防止するために、クレーンフックの安全ピンを必ずかけてください。

使用方法



バッテリーの連結法

- コスモⅢの2つのレバーを外して裏ふたを開け、POWERスイッチをOFFにします。
- 放電されたバッテリーに繋がるコネクタを取り出し、完充電されたバッテリーをセットし、コネクタを回して連結します。
- POWERスイッチをONにしてからふたを閉めます。

動作法

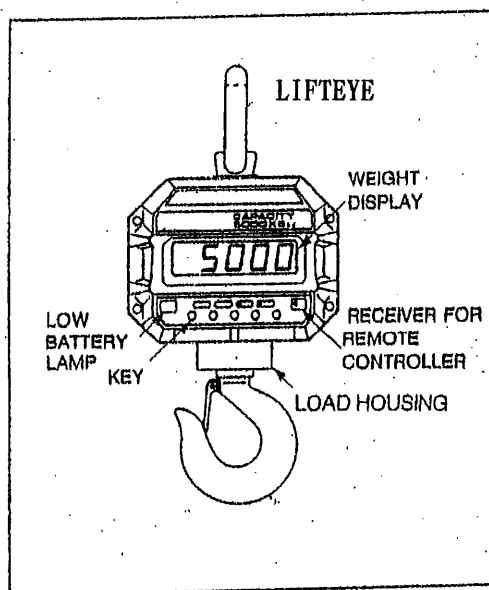
- コスモⅢのONスイッチを押すとセグメントチェックを実行します。その後、計量モードに変わってから表示部が“0”になります。

(電源がOFF状態では、リモコンのON/OFFキーの動作は行えません。)

- リモコンのON/OFFキーは、はかりの動作中に一時、計量を中断する場合に使用します。
- リモコンによってOFFにした動作を再始動するためには、コスモⅢ本体のKEY又はリモコンのON/OFFキーを押します。

各部の名称と機能

各部の名称

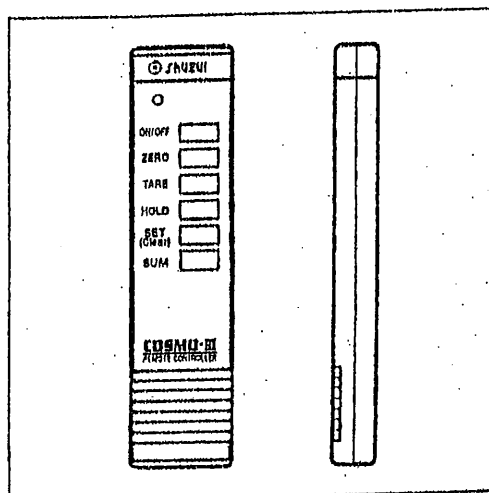


コスモーⅢ

- 表示部：秤量及びメッセージを表示します。
- ゼロ(ZERO LAMP)：重量が“0”になる時に点灯します。
- テア(TARE LAMP)：風袋重量が記憶された時に点灯します。
- ホールド(HOLD LAMP)：重量表示値を固定中に点灯します。
(又はモードを設定中に点灯します。)
- 警告(LAMP)：バッテリーの交換時期に点灯します。

キー(KEY)部

- ON：はかりの動作を始めるために使用するキーです。
- OFF：はかりの動作を停止するために使用するキーです。
- ゼロ(ZERO)：ゼロ点を補正するために使用するキーです。
- テア(TARE)：風袋がある場合に使用するキーです。
- ホールド(HOLD)：重量表示値を固定する時、又はモードを設定するためのキーです。(手動、自動)



リモコン機能

- ON/OFF：はかりの動作中に、バッテリーの消耗を防ぐため一時、使用を中断させる時に用いるキーです。
- ゼロ(ZERO)：ゼロ点を補正する時に用いるキーです。
- テア(TARE)：風袋がある場合に使用するキーです。
- ホールド(HOLD)：重量表示値を固定する時、又はモードを設定するためのキーです。(手動、自動)
- セット(SET(CLEAR))：メモリレジスタの内容(合算された重量)を消去するキーです。

- 合計(SUM)：計量した重さをメモリレジスタに合算して書き込む時に用いるキーです。

※注意－はかりのPOWER ON/OFFは、はかり本体のMAIN ON/OFFスイッチのみで行います。

ゼロ点補正機能

- ゼロ点を補正する時に用いる機能で、最大秤量の±2%未満で“ゼロキー”を押すと、ゼロ点補正を実行します。

例：最大5,000Kgまで計量できるコスモⅢで、表示部に50Kgを表示している時、“ゼロキー”を押すと補正されて0Kgを表示します。

風袋の重量設定機能

- 風袋又は他のSHACKLEを用いて計量する場合に使用する機能です。
- 風袋又はSHACKLEをコスモⅢに引っかけて“TAREキー”を押すと、風袋の重量を記憶し、“0”kgが表示されランプ点灯します。
- ランプが点灯した後に計量物をはかると、風袋重量を除いた重さが表示されます。
- 風袋重量設定機能を解除するには、風袋やSHACKLEをコスモⅢから除去してから“TAREキー”を押すと、ランプが消えて解除されます。

ホールド (HOLD)機能

自動ホールド機能

- 表示された重量が“0”の時に“ホールドキー”を押すと、“AUTO HOLD ON”と表示して、ホールドランプ(HOLD LAMP)が点灯します。
- 計量する時には、重量が安定してから“HOLD”と表示されて平均値重量が表示されます。
- 表示された重量は、計量物を除去しても引き続き表示されます。
この時、ホールドされている重量を消すためには“ホールドキー”をもう一回押すと計量モードに戻ります。
- 自動ホールドモードを解除するには、フックから重量物を除去した後、表示部が“0”と表示された時に“ホールドキー”を押すと、“AUTO HOLD OFF”というメッセージが表示されてホールドランプが消えます。

手動ホールド (HOLD)機能

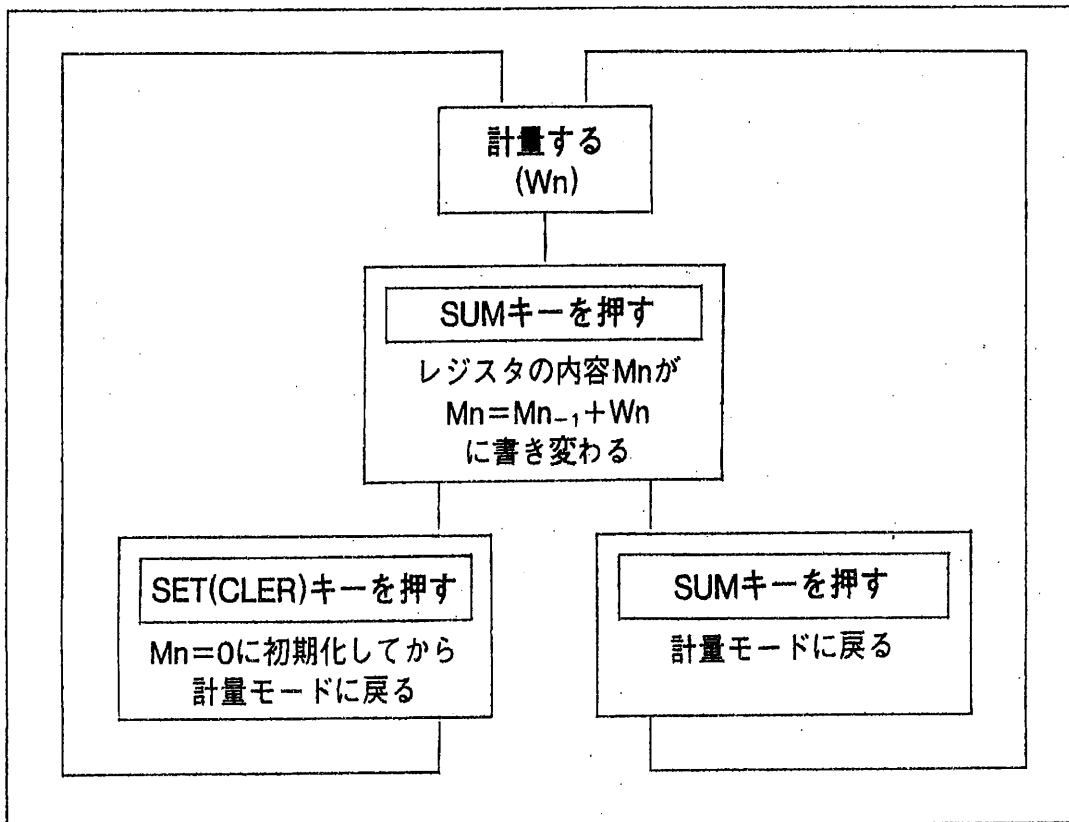
- 重量物をフックに引っかけて“ホールドキー”を押すと“HOLD”というメッセージが表示され、平均重量が表示されます。
- 表示された重量を消すためには、“ホールドキー”をもう一回押すと計量モードになります。

リモコン機能

■リモコンのキー動作は、次の2つの機能以外はコスモIII本体にあるキーと同じです。

■合算機能

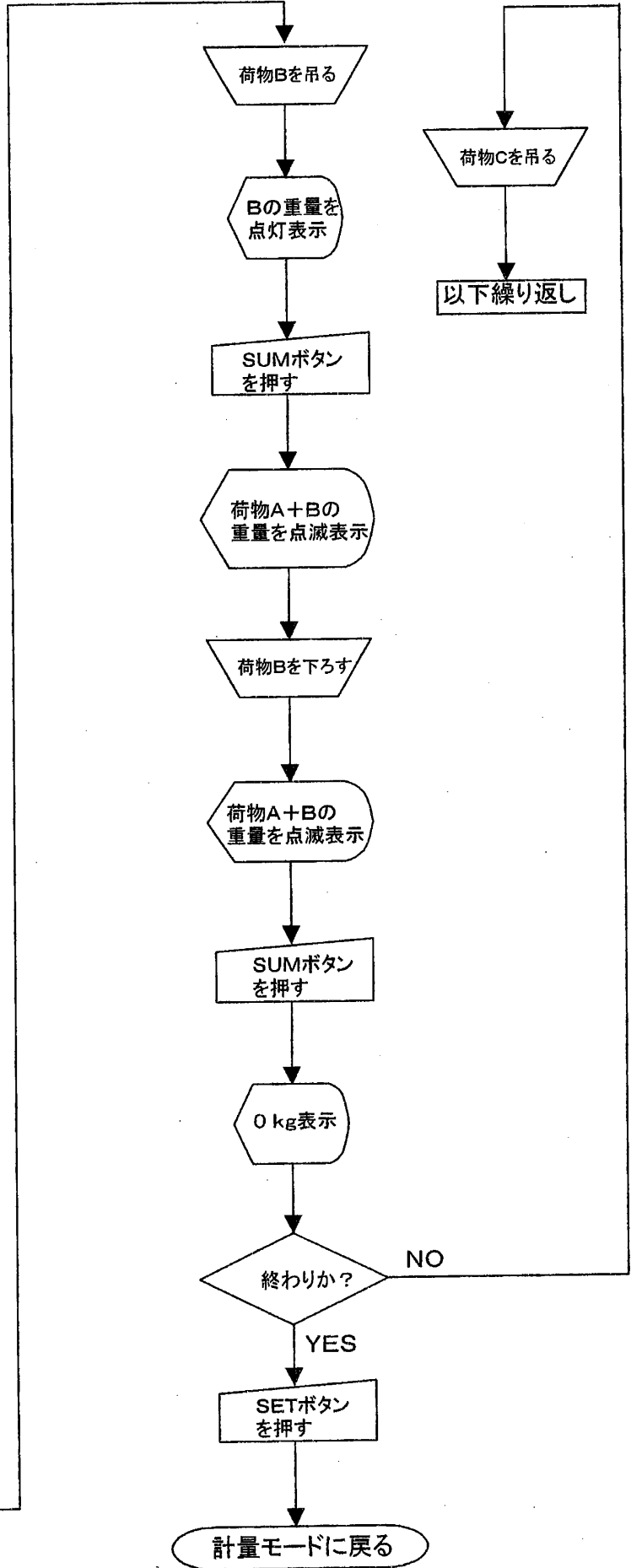
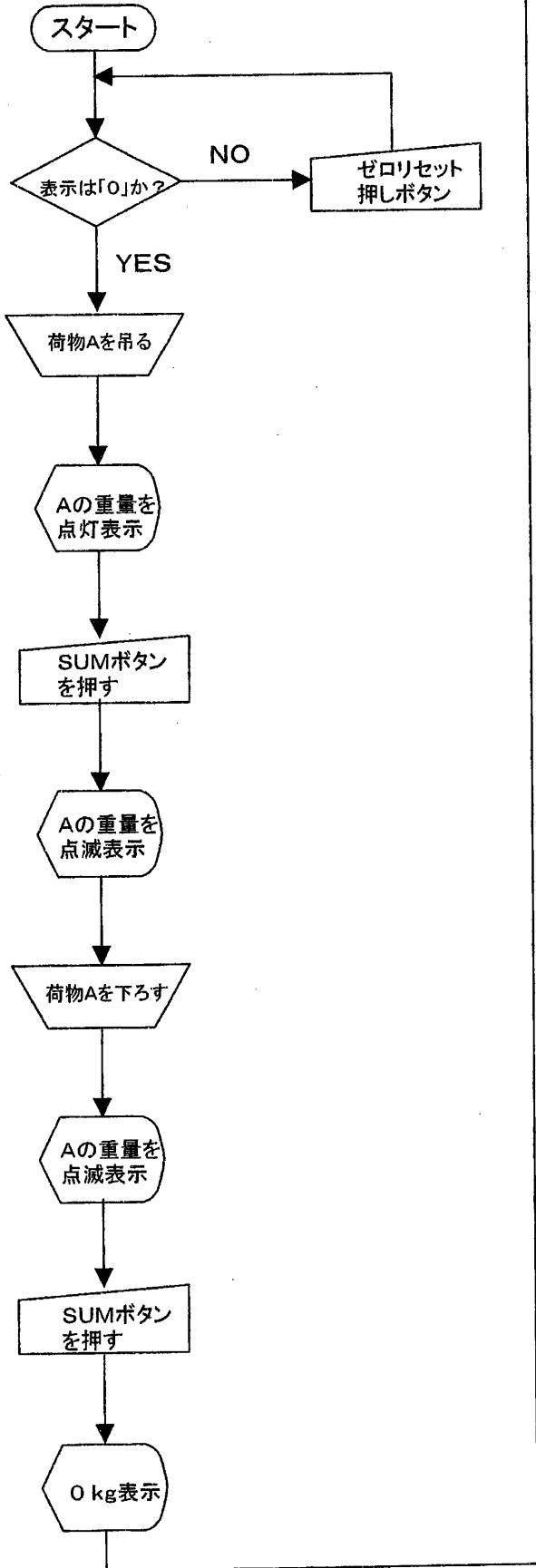
- 計量モードで“SUMキー”を押すと合算モードに変わり、以前に計量された重量と現在計量した重量を合算して点滅しながら表示されます。
- 合算された重量を消すためには、計量モードで“SUMキー”を押して合算モードに変えてからセット(SET)キーを押すと、今までの合算された重量が消えて“0”を2回点滅しながら表示され、計量モードに入ります。
- 合算モードで計量モードに変えたい時は、“SUMキー”を押してください。



■ON/OFFキー

- ON/OFFキーは、バッテリー節約モードの機能です。

【コスモ-ⅢのSUM機能手順フロー】



定期検査及びメンテナンスの要綱

- 計量精度の保証上、1年1回以上の検査定量分銅によるチェックをすることをおすすめします。
- 計量証明、取引証明に使用する場合は国家検定を受ける必要があります。事前にご連絡下さい。
- 吊秤は、使用上大変便利ですが、その構造上、経年変化による金属疲労、変形等がおきやすい傾向にあり、切断事故などにつながる場合もあり、大変危険性があります。的確な判断と対応をお願い申し上げます。

☆これらについて、ご相談が必要な場合は、本社営業にご連絡ください。

納入後の保証

- 無償保証期間
 - (1) 本体・・・納入後1ケ年以内
 - (2) バッテリー・・・納入後3ヶ月以内但し、メーカーの責によらぬ理由による故障等については、有償となります。
- 故障発生時は、下記住所へ送り返して下さい。
原則として、出張修理、引き取りは行いません。

株式会社 守 隨 本 店

製 作 工 場

〒454-0059 名古屋市中川区福川町三丁目1番地

TEL 052-361-1434

FAX 052-361-1613

充電器(CHARGER)の使用法

- ご使用前には、充電器の使用電圧を確認してください。
- 充電器を電気コンセントに差し込んで、放電されたバッテリーをコネクターへ連結してください。
- 充電器のON/OFFスイッチをONにしてください。充電が始まります。
- 充電状態を表示部(L.E.D)で確認できます。
表示部(L.E.D)が赤色になると充電が完了です。
- 充電時間は、約8時間必要です。
(バッテリーの充電状態によって、充電時間は変わります。)

仕様

リモコン

使用距離	6mから10m
使用角度	60°
使用電圧	3V(1.5V単3×2)

コスモⅢ

モデル名	コスモⅢ
最大風袋重量	FULL TARE
表示部(DISPLAY)	L.E.D(1.5inch)
動作温度	-5℃ ~ +35℃
動作電源	DC 6V
電力消費	1.2W
表示部指示ランプ	ゼロ点、風袋引、ホールド、バッテリー警告ランプ

鉛蓄電池の使用上の注意

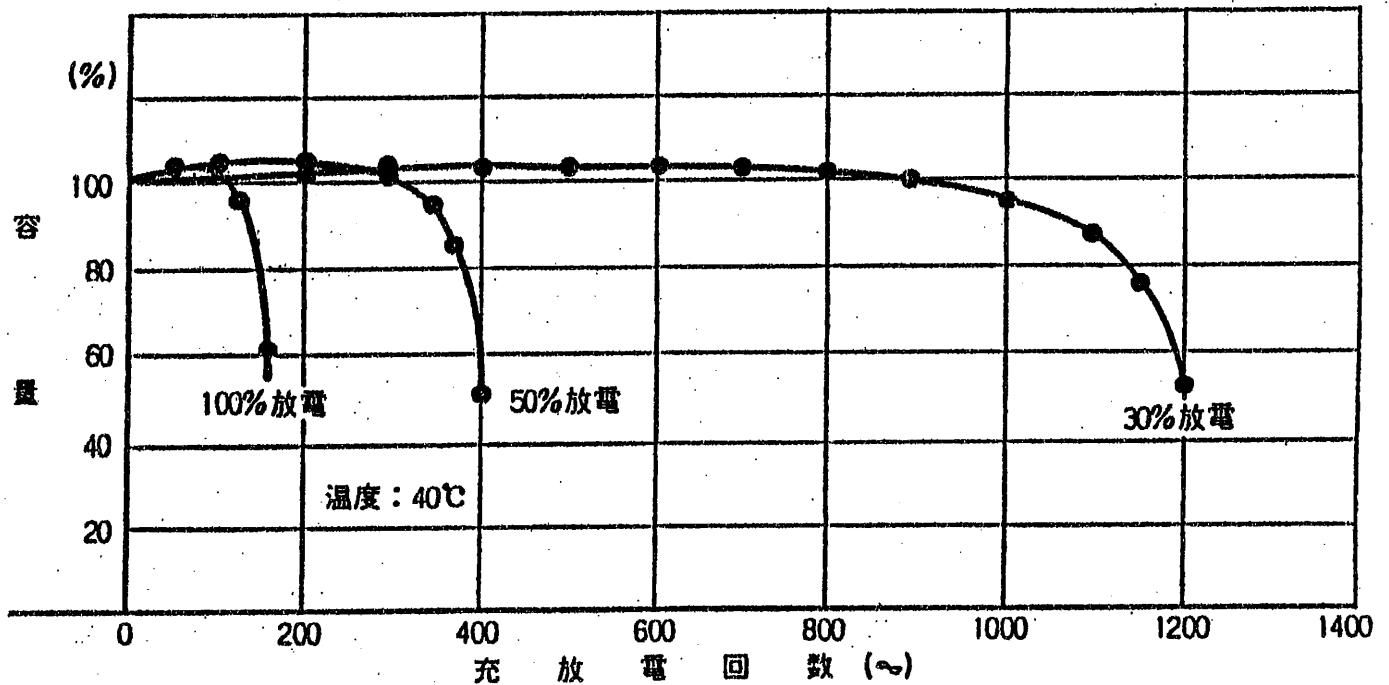
- 鉛蓄電池は過放電が繰り返されると、著しく寿命を縮めます。(下記バッテリーサイクル寿命特性図参照)

また、充電は、空になってからより、30%位放電した時点でする方がバッテリーの寿命が長くなります。一般的に、1日の電源ONの状態が8時間として、2日で約30%の放電とみなし、1~2日おきに充電すればバッテリーは長持ちします。

- 充電完了ランプが点灯しても、チャージャーにバッテリーを繋いだままにしておくことと多少の自然放電することにより頻繁なスイッチングが行われ、バッテリー寿命に悪影響を及ぼします。

連休前等にバッテリーをチャージャーに繋ぎ、そのまま放置することのないよう管理して下さい。

サイクル寿命特性



☆産業用電子はかり全般製作 ☆産業用電子制御システム設計製作



株式会社

守 随 本 店

本 社 〒460-0022 名古屋市中区金山2-16-22
TEL(052)332-1181代表 FAX(052)332-1310
東京営業所 〒134-0088 東京都江戸川区西葛西6-21-13
TEL(03)5675-3621 FAX(03)5675-3620
工 場 〒454-0059 名古屋市中川区福川町3-1
TEL(052)361-1434 FAX(052)361-1613
URL <http://www.shuzui-scales.co.jp/>
E-Mail hakariza@shuzui-scales.co.jp