

地中埋設物探査機（電磁波レーダー方式）

オペラデュオ



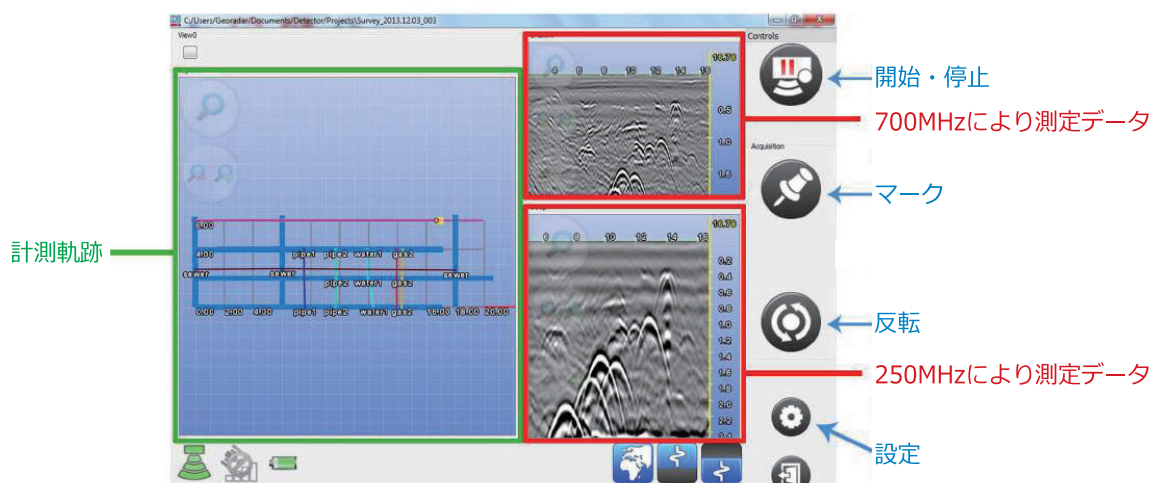
ハンドル部にPCをセットでき、
視野性は良好。
ハンドル角度・高さ調整可能。

コンパクトに折りたたみ可能。
持ち運びや保管時にも便利。
専用キャリングケース付き。

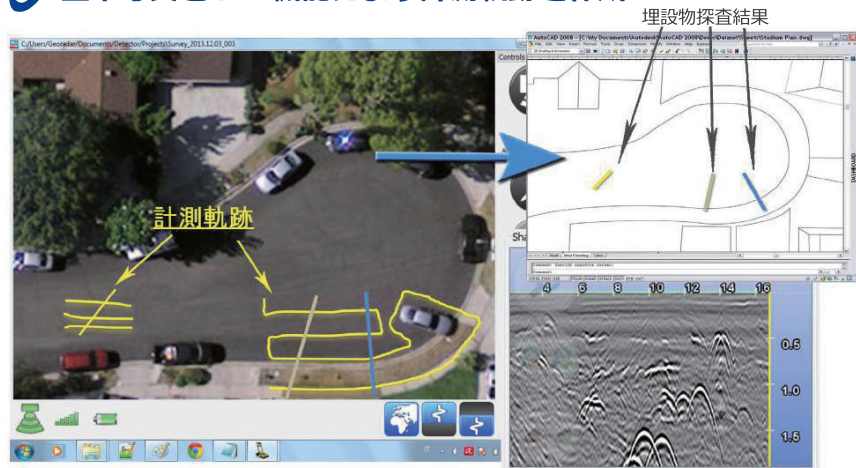
ヘッド部分とホイールの
継ぎ目が可動し、凹凸面でも
安定した測定が可能。

- 2周波数（250MHz、700MHz）で同時に表層から深層まで埋設物の探査ができます。
- 探査場所ごとに比誘電率のキャリブレーションが必要ありません（自動キャリブレーション）
- 本体は重量バランスに優れており、ハンドリングが容易です。
- 耐久性を持ったアンテナカバーを採用しているのあらゆる探査場所に対応できます。
- 水道管・ケーブル管・ガスパイプ・ヒューム管・塩ビ管等の埋設物が探査できます。
- 最大2.5Mまで探査可能です。（地盤条件による）
- 左右にエンコーダ（距離計）が装備され、凹凸面でも誤差無く距離が測定できます。
- スキャン速度が高速（42スキャン/m）な為、分解能が高い波形を得ることができます。
- ヘッド部分の可動や折りたたみ機構を持っており、持ち運びや探査に便利な機能を搭載。

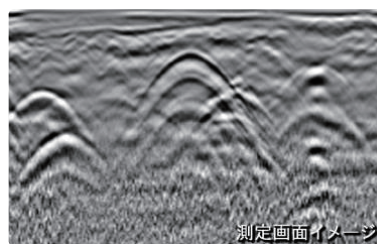
3画面を同時に見ることができ、 現在の測定状況がタイムリーに分かります。



空中写真とGPS機能により計測軌跡を作成



独自のノイズカット機能搭載



独自のノイズカット機能により、
結果を鮮明に表示できます。

仕様

オペラデュオ製品仕様	
測定方式	電磁波レーダー方式
測定周波数 2CH	250MHz/700MHz
サンプリング周波数	400KHz
測定深度	地盤状態により異なる (600cm以下)
システム速度	10km/h (最大)
スキャンレート	381スキャン/sec
スキャン間隔	42スキャン/m
表示システム	防塵・防滴パソコン (タッチパネル)
電源	DC12V/12A

アンテナ制御ユニット	
アンテナ方式	デジタル2周波数スマートアンテナ
チャンネル数	2チャンネル
外部出力	デジタル制御/RS232C 電源/アクセサリコネクタ
防塵・防滴等級	IP-65
電源	小型バッテリー (鉛蓄電池)
消費電力	13.3W
本体サイズ ※()内折りたたみ時	幅580(580)mm×長さ1470(1080)mm×高さ1070(410)mm
本体重量	24kg

SOOKI

株式会社ソーキ

受注センター  0120-856-990

<https://sooki.co.jp/>

本社 〒550-0005 大阪市西区西本町1-15-10辰野西本町ビル13階

東京オフィス 〒104-0033 東京都中央区新川1-8-6 秩父ビルディング5階

東日本テクニカルセンター 〒272-0014 千葉県市川市田尻3-6

西日本テクニカルセンター 〒660-0083 兵庫県尼崎市道意町5-40-1

オフィス / 札幌・仙台・名古屋・広島・福岡