



ワイヤレスPAシステム/ワイヤレスガイド

観光案内

工場案内

補聴援助

簡易同時通訳

窓口呼出

省線化

ワイヤレスマイク



教会

ホール

会議室

セミナー会場

工場案内

観光案内

チケット売場

病院

銀行

自治体

WIRELESS PA SYSTEM

工場

会社

仮設会場

体育館

学校

パチンコ店

サービスカウンター

観光施設

ショールーム

ダンス教室

イベント

展示会

作業現場

図書館

美術館

ISO

TOAは国際規格である品質保証の「ISO9001」、
環境の「ISO14001」の認証登録企業です。

WIRELESS PA SYSTEM

●C型ワイヤレスシステム

ワイヤレスPAシステムは300MHz帯(C型ワイヤレスマイク)の電波を利用した一方通行のワイヤレスシステム。また、携帯型送信機と卓上型受信機で、低コストなワイヤレスマイクシステムとして使用できます。

●多彩な入出力機器に対応

携帯型機器には用途に合わせて複数のマイク、イヤホンを接続できます。卓上型送信機の入力レベルはマイク/ラインレベルに対応。卓上型受信機(WT-1110、WT-1120)の出力レベルもマイク/ラインレベルに対応しています。

●AC100V動作の卓上型送信機

卓上型送信機は、AC100V(ACアダプター)で動作。定格入力レベルから最大入力レベルまでのマージンは十分な余裕があります。また、外部機器から送信制御ができるリモート入力機能や、1音チャイムなどの便利な機能も搭載しています。

●エリア拡張が可能

卓上型送信機の送信エリアを拡張したいときや、卓上型送信機を離れたところに設置したいときには、無給電アンテナ方式を利用したエリア拡張が可能です。

●受信機にスキャン機能を搭載

受信している電波が弱くなり、受信できなくなると自動的に受信可能な電波を探し、受信します。複数の送信機を異なるチャンネルで送信させ、スキャン機能で受信することで広いエリアをカバーできます。(WT-1101シリーズは対応不可)

●同時使用は最大5チャンネル

周波数13チャンネルを切換可能なPLLシンセサイザー方式を採用し、グループ1~3は同一空間で最大4チャンネル、グループAは最大5チャンネルまで同時に使用できます。(携帯型受信機WT-1101-C11C13/C12C14を除く。)

●リモート制御

携帯型送信機と卓上型送信機はリモート入力機能があり、送信スイッチ付きマイクや外部機器からの送信を制御できます。また、卓上型受信機(WT-1110、WT-1120)はリモート出力機能があり、外部機器のリモート制御が可能です。

●トーンスケルチ切換可能

トーンスケルチの周波数は2チャンネルを実装していますので、待受時にシステム外の電波を受信してスピーカーから音が出るのが少なくなります。受信機の出力を拡声する場合に安心です。(携帯型受信機WT-1101-C11C13/C12C14を除く。)

送信機

携帯型

タイピン型マイク
YP-M101 RoHS対応品
希望小売価格
¥5,100(税抜)

ヘッドセットマイク
YP-M301
希望小売価格
¥12,600(税抜)

スイッチケーブル
YP-P101 RoHS対応品
希望小売価格
¥5,200(税抜)
●YP-M101、YP-M301と組み合わせて送信スイッチとして使用します。

接話型マイク
YP-M201 RoHS対応品
希望小売価格
¥10,500(税抜)
送信(リモート)スイッチ付
●騒音の高いところで使用可能
●送信スイッチ付き

携帯型送信機

WM-1100 PLLシンセサイザー方式 RoHS対応品
希望小売価格 ¥41,000(税抜)

- 送信周波数 **C型全13チャンネル**
- チャンネルは外部ツマミにより切換
- マイク感度2段切換
- トーンスケルチ2チャンネル切換
- 専用充電電池または単3形アルカリ乾電池に対応
- マイク別売



携帯型送信機(ハンド型)

WM-1120 PLLシンセサイザー方式 RoHS対応品
希望小売価格 ¥35,000(税抜)

- 送信周波数 **C型全13チャンネル**
- マイク感度2段切換
- トーンスケルチ2チャンネル切換
- 専用充電電池または単3形アルカリ乾電池に対応



外部機器

呼出案内用マイク
リモート機能付
PM-660W RoHS対応品
希望小売価格 ¥10,000(税抜)
送信(リモート)スイッチ付



卓上型受信機 WT-1110(中継する場合)

卓上型受信機 WT-1120(中継する場合)

その他の外部機器(アンプ、ミキサー等のマイク出力/ライン出力)

卓上型

卓上型送信機

WM-1110 PLLシンセサイザー方式
希望小売価格 ¥46,000(税抜)

- AC100V動作(ACアダプター使用)
- 送信周波数 **C型全13チャンネル**
- リモート入力可能
- マイク/ライン入力レベル切換
- トーンスケルチ2チャンネル切換
- 1音チャイム内蔵



補聴援助、施設案内、同時通訳、窓口呼出などスピーチ用途に最適。 手軽でローコストな、ワイヤレスシステム。

受信機

携帯型

携帯型受信機 (高機能型)

WT-1100

PLLシンセサイザー方式 RoHS対応品

希望小売価格 ¥34,000 (税抜)

- 受信周波数 C型全13チャンネル
- チャンネルは外部ツマミにより切替
- 受信(スケルチ)感度2段階切替
- トーンスケルチ2チャンネル切替
- スキャン機能搭載
- 専用充電電池または単3形アルカリ乾電池1本
- イヤホン別売



(上面)

高機能タイプ

携帯型受信機 (2チャンネル型)

WT-1101-C11C13

WT-1101-C12C14

希望小売価格

各¥25,700 (税抜)

- 受信周波数 C型2チャンネル
WT-1101-C11C13: C11、C13
WT-1101-C12C14: C12、C14
- チャンネルは外部ツマミにより切替
- 専用充電電池または単3形アルカリ乾電池1本
- イヤホン別売



(上面)

2チャンネルまでの用途に最適な省コストタイプ

耳掛型イヤホン

YP-E401

希望小売価格
¥3,090 (税抜)



イヤホンパッド

YP-E401-PAD01

希望小売価格
¥8,400 (税抜)

- 100個入り
- YP-E401 交換用

イヤホン

YP-E305

希望小売価格
¥15,700 (税抜)

5個入り



オープンエアイヤホン (幹旋商品)

DME-32

希望小売価格
¥650 (税抜)



市販のモノラルイヤホン
プラグ直径φ3.5mm、
インピーダンス16Ω以上

市販の補聴器用磁気結合コイル

据置用途

卓上型受信機

WT-1110

PLLシンセサイザー方式

希望小売価格 ¥37,000 (税抜)

- 受信周波数 C型全13チャンネル
- マイク/ライン出力レベル切替
- リモート出力可能
- 受信(スケルチ)感度2段階切替
- トーンスケルチ2チャンネル切替
- スキャン機能搭載
- AC100V動作 (ACアダプター)



卓上型受信機

WT-1120

PLLシンセサイザー方式

希望小売価格 ¥63,000 (税抜)

- 受信周波数 C型全13チャンネル
- ダイナミック受信
- 複数の卓上型受信機が接続できるカスケード機能 (ミキサー、混合分配器不要)
- マイク/ライン出力レベル切替
- 平衡/不平衡切替 (平衡トランス搭載)
- リモート出力可能
- 受信(スケルチ)感度2段階切替
- トーンスケルチ2チャンネル切替
- スキャン機能搭載
- AC100V動作 (ACアダプター)
- 直付アンテナ2本付属



アンテナ 付属アンテナ YW-1102接続可

外部機器

卓上型送信機 WM-1110 (中継する場合)

その他の外部機器
(アンプ、ミキサー等のマイク入力/ライン出力)

ワイヤレススピーカー

WT-1150

PLLシンセサイザー方式

希望小売価格 ¥50,000 (税抜)

- アンテナ、受信機、アンプ、スピーカーの一体型
- 受信周波数 C型全13チャンネル
- 定格出力: 2W
- 出力音圧レベル: 83dB (1W, 1m) (内蔵スピーカー)
- 受信(スケルチ)感度2段階切替
- トーンスケルチ2チャンネル切替
- スキャン機能搭載
- 外部アンテナ接続可能 (同軸直付)
- 外部スピーカー (8Ω、2W) 接続可能 (内部スピーカーと外部スピーカーを同時に使用できません)
- AC100V動作 (ACアダプター)
- 付属品: 壁取付金具、据置金具



※写真は商品を
立てた状態です。

アンテナ 内蔵アンテナ YW-1102接続可

工場案内・観光案内（ワイヤレスガイド）

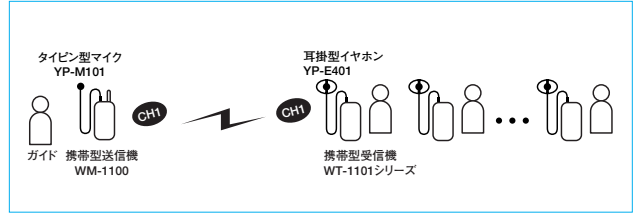
観光施設

● 静かな寺院などでの観光案内に。



■システム例 1

寺院など大きな音を立てられない場所でも、雰囲気を壊さずにガイドできます。受信機は何台でも使用できるので、多くの人に同時に説明することができます。また、送受信機ともコンパクトな携帯型ですので自由に移動でき、負担になりません。



ガイド1人、見学者10人の場合①

携帯型送信機	WM-1100	× 1	¥41,000	× 1
タイピン型マイク	YP-M101	× 1	¥ 5,100	× 1
携帯型受信機 (2ch型)	WT-1101シリーズ	× 10	¥25,700	× 10
耳掛型イヤホン	YP-E401	× 10	¥ 3,090	× 10
ワイヤレスガイド機器合計				¥334,000 (税抜)

※表示価格は希望小売価格です。

ガイド1人、見学者10人の場合②

携帯型送信機 (ハンド型)	WM-1120	× 1	¥35,000	× 1
携帯型受信機 (2ch型)	WT-1101シリーズ	× 10	¥25,700	× 10
耳掛型イヤホン	YP-E401	× 10	¥ 3,090	× 10
ワイヤレスガイド機器合計				¥322,900 (税抜)

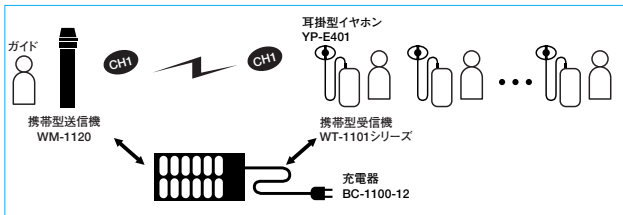
※表示価格は希望小売価格です。

工場

● 騒音の高い工場等の見学案内に。

■システム例 2

ワイヤレスガイドを使えばスムーズに情報伝達。接話型マイクを使う場合は工場など騒音の大きな場所でも、周囲の余計な音を拾うことなく、案内者が2人以上でも交互に送信スイッチを押すことで案内、説明ができます。



1つのグループを案内する場合

説明者1人、見学者20人の場合

携帯型送信機 (ハンド型)	WM-1120	× 1	¥35,000	× 1
携帯型受信機 (2ch型)	WT-1101シリーズ	× 20	¥25,700	× 20
耳掛型イヤホン	YP-E401	× 20	¥ 3,090	× 20
充電器 (充電電池付属)	BC-1100-12	× 2	¥88,000	× 2
ワイヤレスガイド機器合計				¥ 786,800 (税抜)

※表示価格は希望小売価格です。

説明者2人、見学者10人の場合 (2人で交互に話せます)

携帯型送信機	WM-1100	× 2	¥41,000	× 2
接話型マイク	YP-M201	× 2	¥10,500	× 2
携帯型受信機 (2ch型)	WT-1101シリーズ	× 10	¥25,700	× 10
耳掛型イヤホン	YP-E401	× 10	¥ 3,090	× 10
充電器 (充電電池付属)	BC-1100-12	× 1	¥88,000	× 1
ワイヤレスガイド機器合計				¥ 478,900 (税抜)

※表示価格は希望小売価格です。

2つ以上のグループを別々に案内したい場合

(説明者1人、見学者10人) × 2グループ

携帯型送信機	WM-1100	× 2	¥41,000	× 2
接話型マイク	YP-M201	× 2	¥10,500	× 2
携帯型受信機 (2ch型)	WT-1101シリーズ	× 20	¥25,700	× 20
耳掛型イヤホン	YP-E401	× 20	¥ 3,090	× 20
充電器 (充電電池付属)	BC-1100-12	× 2	¥88,000	× 2
ワイヤレスガイド機器合計				¥854,800 (税抜)

※表示価格は希望小売価格です。

(説明者1人、見学者6~7人) × 3グループ

携帯型送信機	WM-1100	× 3	¥ 41,000	× 3
接話型マイク	YP-M201	× 3	¥ 10,500	× 3
携帯型受信機 (高性能型)	WT-1100 ^{※1}	× 20	¥ 34,000	× 20
耳掛型イヤホン	YP-E401	× 20	¥ 3,090	× 20
充電器 (充電電池付属)	BC-1100-12	× 2	¥ 88,000	× 2
ワイヤレスガイド機器合計				¥ 1,072,300 (税抜)

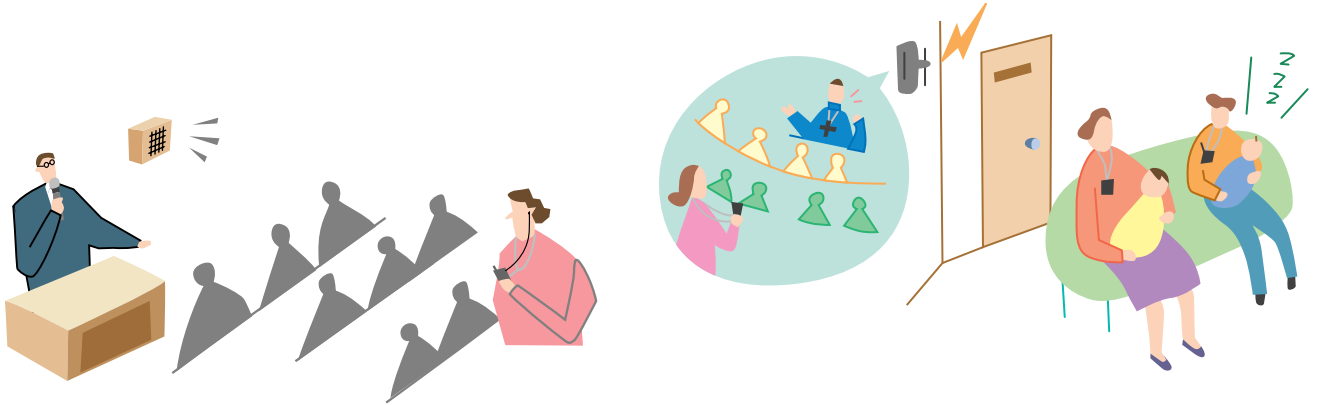
※表示価格は希望小売価格です。

※1受信機WT-1101シリーズのC11C13、C12C14を組み合わせても使用可能です。

補聴援助

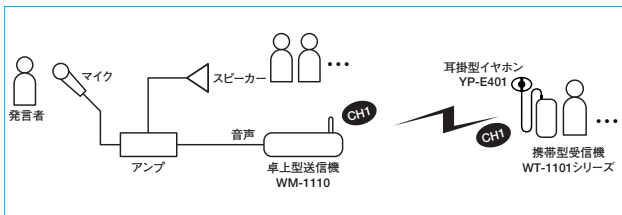
教会 ホール 会議室 セミナー会場

- 拡声放送が聞き取りにくい場所、耳の聞こえにくい人の補聴援助に。
- 放送設備のライン出力、またはマイクから、卓上型送信機に接続します。
- 携帯型送信機と携帯型受信機の組合せも可能です。
- 教会の母子室などのような別室にもエリアを拡張できます。



■システム例 1【放送設備がある所】

拡声放送などが聞き取りにくい場合や、耳の聞こえにくい人の補聴援助を行います。放送設備のアンプのライン出力から卓上型送信機に接続します。



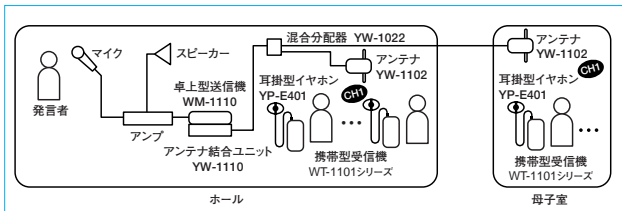
補聴利用者10人の場合

卓上型送信機	WM-1110	× 1	¥46,000	× 1
携帯型受信機(2ch型)	WT-1101シリーズ	× 10	¥25,700	× 10
耳掛型イヤホン	YP-E401	× 10	¥ 3,090	× 10
ワイヤレスPAシステム機器合計			¥333,900	(税抜)

※表示価格は希望小売価格です。

■システム例 2【放送設備がある所】

アンテナ結合ユニットとアンテナを使用して、卓上型送信機の通信エリアを拡張でき、教会の母子室など離れた部屋にも送信することができます。アンテナを複数本設置することも可能です。



ホール、別室で携帯型受信器利用者10人の場合

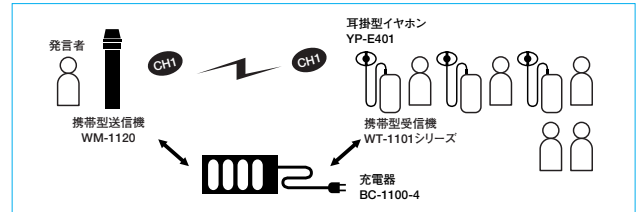
卓上型送信機	WM-1110	× 1	¥46,000	× 1
携帯型受信機(2ch型)	WT-1101シリーズ	× 10	¥25,700	× 10
耳掛型イヤホン	YP-E401	× 10	¥ 3,090	× 10
アンテナ結合ユニット	YW-1110	× 1	¥21,000	× 1
混合分配器	YW-1022	× 1	オープン価格	
アンテナ	YW-1102	× 2	¥15,700	× 2
ワイヤレスPAシステム機器合計			¥386,300	(税抜)

※表示価格は希望小売価格です。
※上記金額はオープン価格のYW-1022を除いた金額となります。

※BNCプラグ、同軸コード、工事費が別途必要です。

■システム例 3【放送設備がない所】

放送設備がない場所でも携帯型送信機、携帯型受信機を利用して、補聴援助が可能です。耳の聞こえにくい方が小会議に参加する場合は、携帯型送信機(ハンド型)を発言者が交替で使うと便利です。



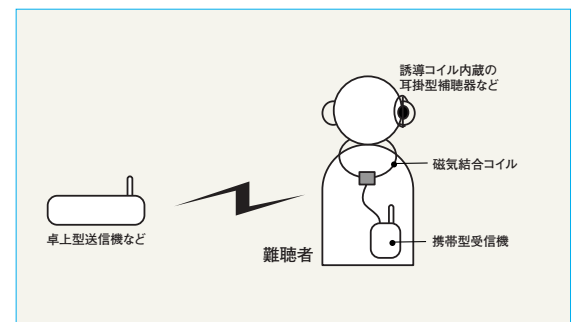
補聴利用者3人の場合

携帯型送信機(ハンド型)	WM-1120	× 1	¥35,000	× 1
携帯型受信機(2ch型)	WT-1101シリーズ	× 3	¥25,700	× 3
耳掛型イヤホン	YP-E401	× 3	¥ 3,090	× 3
充電器(充電電池付属)	BC-1100-4	× 1	¥36,000	× 1
ワイヤレスガイド機器合計			¥157,370	(税抜)

※表示価格は希望小売価格です。

■メモ【補聴器を使用する場合】

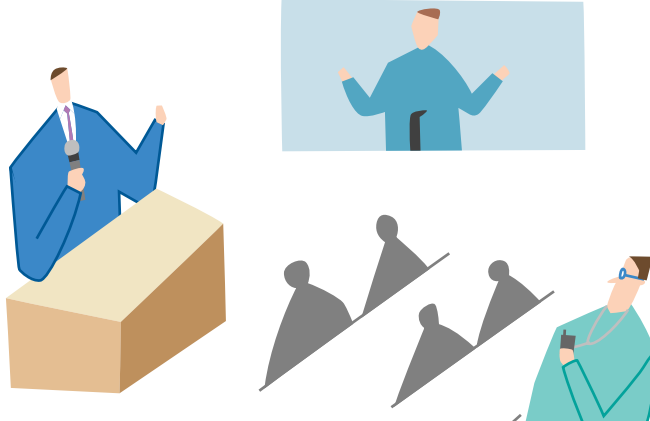
イヤホンの代わりに市販の補聴器結合コイルを使用することで誘導コイル内蔵補聴器と組み合わせて使用できます。



簡易同時通訳

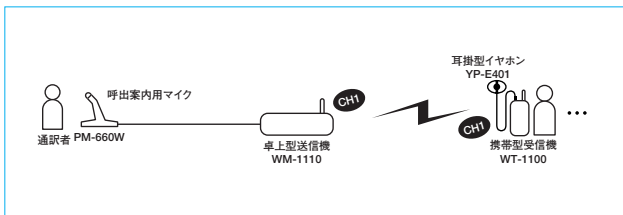
教会 ホール 会議室 セミナー会場

- 通訳の音声を送信します。最大5ヶ国語まで対応可能です。
- 2ヶ国語以下の場合は2チャンネル受信機でコストを抑えられます。
- 放送設備のライン出力、またはマイクから、卓上型送信機に接続します。
- 携帯型送信機と携帯型受信機の組合せも可能です。



■システム例 1

受信機を持つ人に通訳者の音声を送信し、簡易同時通訳装置として使用できます。同一エリアで最大5チャンネル使用できますので、5ヶ国語まで対応できます。



通訳者1人(1ヶ国語)、同時通訳利用者10人の場合

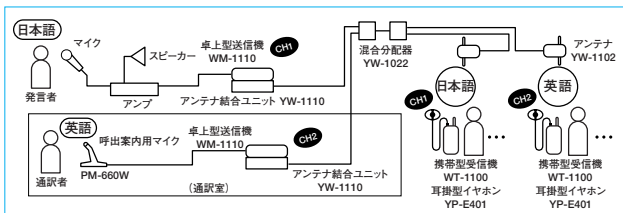
呼出案内用マイクリモート機能付	PM-660W	× 1	¥ 10,000	× 1
卓上型送信機	WM-1110	× 1	¥ 46,000	× 1
携帯型受信機(高機能型)	WT-1100	× 10	¥ 34,000	× 10
耳掛型イヤホン	YP-E401	× 10	¥ 3,090	× 10
ワイヤレスPAシステム機器合計			¥ 426,900	(税抜)

※表示価格は希望小売価格です。

※2ヶ国語以下でご利用の場合は、携帯型受信機WT-1101シリーズをご使用になれます。

■システム例 2

通訳室からの電波が届かない場合は、エリア拡張することによりカバーできます。卓上型送信機を2台使用して、簡易同時通訳と補聴援助を同時に行うこともできます。



補聴援助+同時通訳利用者10人の場合

呼出案内用マイクリモート機能付	PM-660W	× 1	¥ 10,000	× 1
卓上型送信機	WM-1110	× 2	¥ 46,000	× 2
携帯型受信機(高機能型)	WT-1100	× 10	¥ 34,000	× 10
耳掛型イヤホン	YP-E401	× 10	¥ 3,090	× 10
アンテナ結合ユニット	YW-1110	× 2	¥ 21,000	× 2
混合分配器	YW-1022	× 2	オープン価格	
アンテナ	YW-1102	× 2	¥ 15,700	× 2
ワイヤレスPAシステム機器合計			¥ 546,300	(税抜)

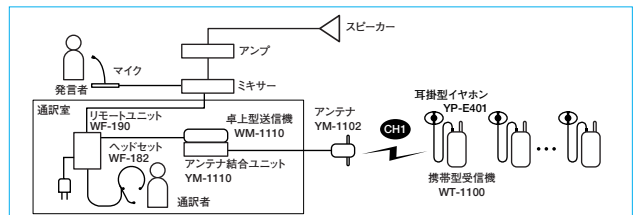
※表示価格は希望小売価格です。

※上記金額はオープン価格のYW-1022を除いた金額となります。

※2ch以下でご利用の場合は、携帯型受信機WT-1101シリーズをご使用になれます。

■システム例 3

通訳者がヘッドセットでモニターすると同時に、訳語を送信できます。ヘッドセットは送信スイッチ付きですので、必要な音声のみを送信できます。



通訳者1人、同時通訳利用者10人、エリア拡張ありの場合

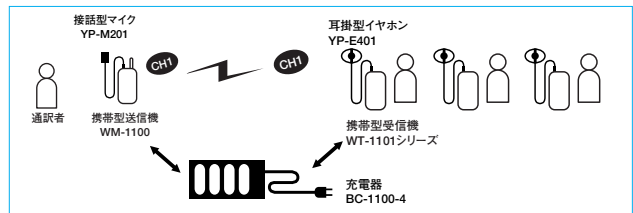
リモートユニット	WF-190	× 1	¥ 63,000	× 1
ACアダプター	AD-125	× 1	¥ 3,600	× 1
ヘッドセット	WF-182	× 1	¥ 21,000	× 1
卓上型送信機	WM-1110	× 1	¥ 46,000	× 1
携帯型受信機(高機能型)	WT-1100	× 10	¥ 34,000	× 10
耳掛型イヤホン	YP-E401	× 10	¥ 3,090	× 10
アンテナ結合ユニット	YW-1110	× 1	¥ 21,000	× 1
アンテナ	YW-1102	× 1	¥ 15,700	× 1
ワイヤレスPAシステム機器合計			¥ 541,200	(税抜)

※表示価格は希望小売価格です。

※同時通訳システム以外の音響装置、BNCプラグ、同軸ケーブル、および工事費等が別途必要です。

■システム例 4

携帯型送信機と携帯型受信機の組合せですので、いろいろな場所で使用できます。歩きながらの使用も可能ですので会社案内・工場案内などに最適です。



同時通訳利用者3人の場合

携帯型送信機	WM-1100	× 1	¥ 41,000	× 1
接話型マイク	YP-M201	× 1	¥ 10,500	× 1
携帯型受信機(2ch型)	WT-1101シリーズ	× 3	¥ 25,700	× 3
耳掛型イヤホン	YP-E401	× 3	¥ 3,090	× 3
充電器(充電電池付属)	BC-1100-4	× 1	¥ 36,000	× 1
ワイヤレスガイド機器合計			¥ 173,870	(税抜)

※表示価格は希望小売価格です。

※3ch以上でご利用の場合は、携帯型受信機WT-1100をご使用ください。

拡声放送用ワイヤレスマイクシステム

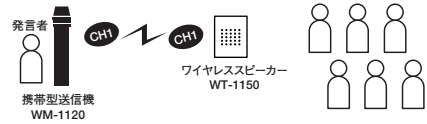
学校

会議室



■システム例 1【会議室、教室の拡声放送】

ワイヤレススピーカーを使用すれば、簡単に拡声することができます。ワイヤレススピーカー1台で音量が不足する場合は複数設置します。



ワイヤレススピーカーを使用する場合

携帯型送信機 (ハンド型) WM-1120	× 1	¥35,000	× 1
ワイヤレススピーカー WT-1150	× 1	¥50,000	× 1
ワイヤレスPAシステム機器合計		¥85,000 (税抜)	

※表示価格は希望小売価格です。

工場

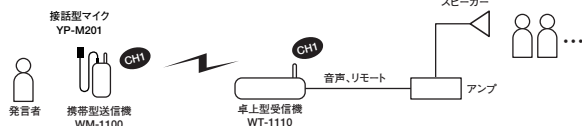
パチンコ店

サービスカウンター



■システム例 2【騒音下でのワイヤレスマイク】

接話型マイクは周囲の騒音を拾うことが少なく、騒音下での使用に適しています。さらに送信スイッチ付きですので、マイクを使用していないときには周囲騒音を送信しません。また携帯型送信機は、マイク感度を切り換えできます。



接話型マイク使用の場合

携帯型送信機 WM-1100	× 1	¥41,000	× 1
接話型マイク YP-M201	× 1	¥10,500	× 1
卓上型受信機 WT-1110	× 1	¥37,000	× 1
ワイヤレスPAシステム機器合計		¥88,500 (税抜)	

※表示価格は希望小売価格です。

店舗

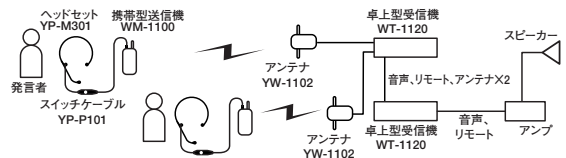
イベント

倉庫



■システム例 3【BGMをミュートするワイヤレスマイク】

ミュート機能のついたアンプと組み合わせて、携帯型送信機を使用するときに自動的にBGMをミュートする(音量を下げる)ことができます。マイクにスイッチケーブルを組み合わせて、利用できます。また頻繁に携帯型送信機の電源を入/切しない用途では、タイピン型マイクやヘッドセットマイクだけで使用できます。



ヘッドセットマイク使用の場合

携帯型送信機 WM-1100	× 2	¥41,000	× 2
ヘッドセットマイク YP-M301	× 2	¥12,600	× 2
スイッチケーブル YP-P101	× 2	¥5,200	× 2
卓上型受信機 WT-1120	× 2	¥63,000	× 2
アンテナ YW-1102	× 2	¥15,700	× 2
同軸ケーブル (0.5m) YW-P5BB	× 1	¥3,700	× 1
ワイヤレスPAシステム機器合計		¥278,700 (税抜)	

※表示価格は希望小売価格です。

窓口用放送(PA)システム

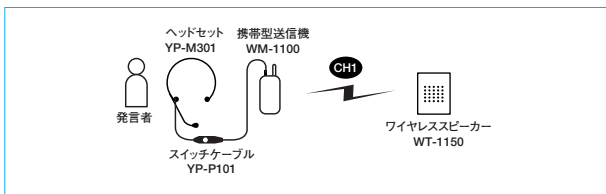
チケット売場

サービスカウンター



■システム例 1【窓口業務】

チケット売場やサービスカウンターの窓口など狭い範囲での拡声放送に最適です。設置も簡単です。



送信機1台、ワイヤレススピーカー1台の窓口業務システムの場合

携帯型送信機	WM-1100	× 1	¥41,000	× 1
ヘッドセットマイク	YP-M301	× 1	¥12,600	× 1
スイッチケーブル	YP-P101	× 1	¥ 5,200	× 1
ワイヤレススピーカー	WT-1150	× 1	¥50,000	× 1
ワイヤレスPAシステム機器合計			¥108,800 (税抜)	

※表示価格は希望小売価格です。

自治体

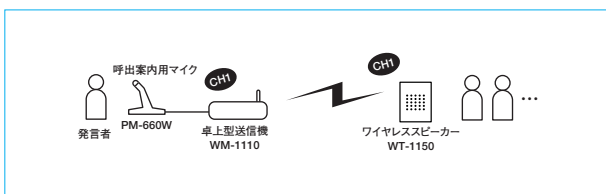
銀行

病院



■システム例 2【窓口呼出】

自治体、銀行、病院などの窓口呼出放送を簡単に設置できます。卓上型送信機はチャイムを内蔵しています。



送信機1台、ワイヤレススピーカー1台の窓口呼出システムの場合

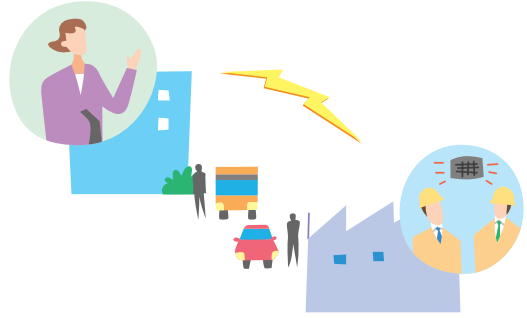
呼出案内用マイクリモート機能付	PM-660W	× 1	¥10,000	× 1
卓上型送信機	WM-1110	× 1	¥46,000	× 1
ワイヤレススピーカー	WT-1150	× 1	¥50,000	× 1
ワイヤレスPAシステム機器合計			¥106,000 (税抜)	

※表示価格は希望小売価格です。

放送(PA)システムの省線化

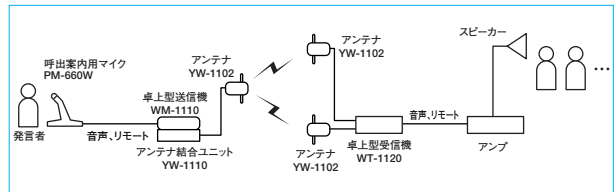
工場

会社



■システム例 1【離れた建物間の呼出放送】

道路をはさんだ別棟に呼出放送ができます。アンプの電源リモートやBGMのリモート制御も可能です。



離れた建物へ放送する場合

呼出案内用マイクリモート機能付	PM-660W	× 1	¥10,000	× 1
卓上型送信機	WM-1110	× 1	¥46,000	× 1
卓上型受信機	WT-1120	× 1	¥63,000	× 1
アンテナ結合ユニット	YW-1110	× 1	¥21,000	× 1
アンテナ	YW-1102	× 3	¥15,700	× 3
ワイヤレスPAシステム機器合計			¥187,100 (税抜)	

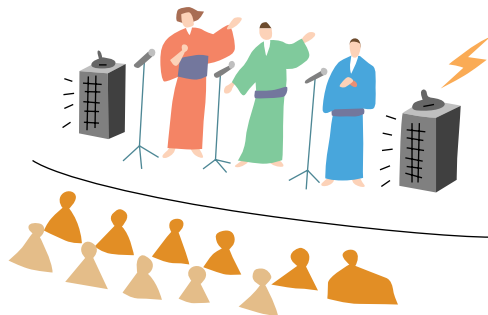
※表示価格は希望小売価格です。

※BNCプラグ、同軸ケーブル、工事費等が別途必要です。

学校

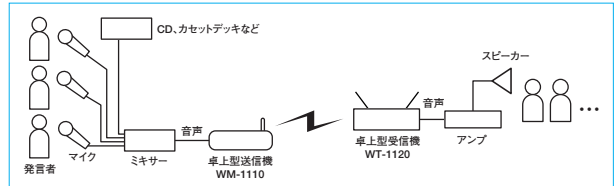
体育館

仮設会場



■システム例 2【ミキサー〜アンプ間の省線化】

ミキサーとアンプの間を卓上型送信機と卓上型受信機で結びます。電波が届く距離に送受信機を置くことで、ケーブルを敷設する手間や、ケーブルに足を引っ掛けたりする事故を防ぐことができます。



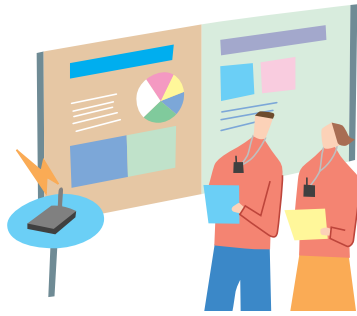
送信機1台、受信機1台の場合

卓上型送信機	WM-1110	× 1	¥46,000	× 1
卓上型受信機	WT-1120	× 1	¥63,000	× 1
ワイヤレスPAシステム機器合計			¥109,000 (税抜)	

※表示価格は希望小売価格です。

自動案内放送、ビデオ鑑賞など

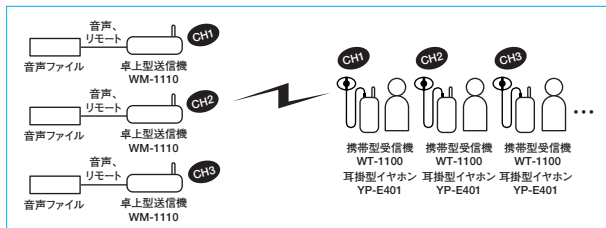
工場 観光施設 ショールーム ダンス教室



■システム例 1【自動案内放送、ダンス教室】

テープや音声ファイルなどの音源を繰り返し再生し、送信することで自動案内放送を行うことができます。

※音源は最大5種類まで(グループA使用時)。また、スキャン機能を使用する場合は同一音源でお使いください。



3ヶ所からの送信 (もしくは3種の音源) で携帯型受信機利用者10人の場合

卓上型送信機	WM-1110	× 3	¥46,000	× 3
携帯型受信機 (高機能型)	WT-1100	× 10	¥34,000	× 10
耳掛型イヤホン	YP-E401	× 10	¥ 3,090	× 10
ワイヤレスPAシステム機器合計			¥508,900 (税抜)	

※表示価格は希望小売価格です。

図書館 美術館



■システム例 2【静かな場所でのビデオ鑑賞、議会や委員会のモニター】

図書館や美術館のAVコーナーなど、静寂が求められる場所でのビデオ鑑賞などに便利です。ビデオデッキやテレビの音声を卓上型送信機で送信。閲覧者は携帯型受信機のチャンネルを合わせるだけです。



ビデオ鑑賞者10人の場合

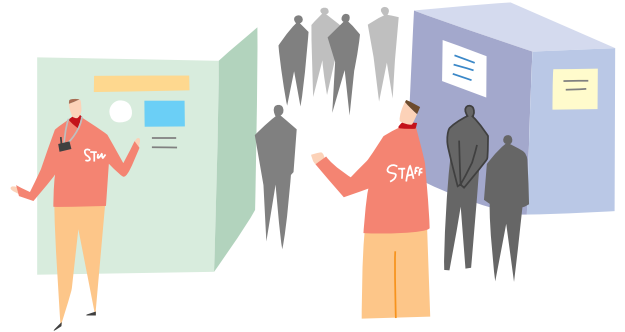
卓上型送信機	WM-1110	× 1	¥46,000	× 1
携帯型受信機 (高機能型)	WT-1100	× 10	¥34,000	× 10
耳掛型イヤホン	YP-E401	× 10	¥ 3,090	× 10
ワイヤレスPAシステム機器合計			¥416,900 (税抜)	

※表示価格は希望小売価格です。

※2ch以下でご利用の場合は、携帯型受信機WT-1101シリーズをご使用になれます。

作業指示、中継して遠くまで

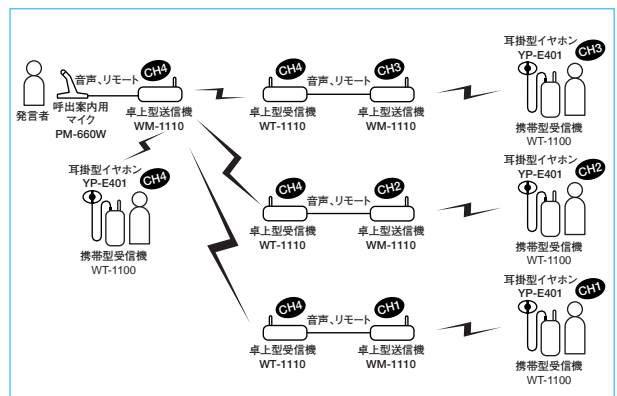
展示会 イベント 作業現場 仮設会場



■システム例 1【作業指示】

仮設の展示会場などで、中継機能とスキャン機能を利用して、広いエリアをカバーできます。

※携帯型受信機WT-1100をスキャンモードにしておけば、受信していたチャンネルの電波が受信できなくなると、自動的に受信できるチャンネルに切り換わります。



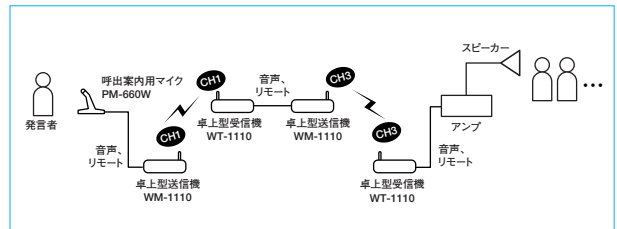
4ヶ所からの送信で携帯型受信機利用者10人の場合

呼出案内用マイク リモート機能付	PM-660W	× 1	¥10,000	× 1
卓上型送信機	WM-1110	× 4	¥46,000	× 4
卓上型受信機	WT-1110	× 3	¥37,000	× 3
携帯型受信機 (高機能型)	WT-1100	× 10	¥34,000	× 10
耳掛型イヤホン	YP-E401	× 10	¥ 3,090	× 10
ワイヤレスPAシステム機器合計			¥675,900 (税抜)	

※表示価格は希望小売価格です。

■システム例 2【中継して遠くまで】

卓上型受信機と卓上型送信機を接続し、受信した音声をチャンネルを変えて送信する中継が可能です。



中継動作1回の場合

呼出案内用マイク リモート機能付	PM-660W	× 1	¥10,000	× 1
卓上型送信機	WM-1110	× 2	¥46,000	× 2
卓上型受信機	WT-1110	× 2	¥37,000	× 2
ワイヤレスPAシステム機器合計			¥176,000 (税抜)	

※表示価格は希望小売価格です。

● 通達距離の目安

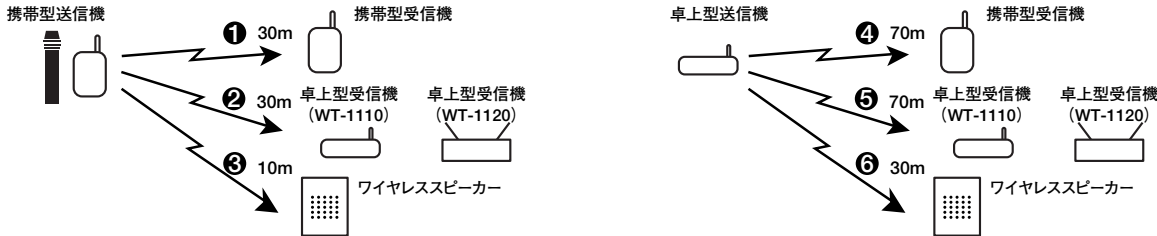
このページの通達距離は、次の条件の場合です。

条件

1. 屋内の見通せる場所 (送信機のアンテナから受信機のアンテナまでに障害物のないこと)
2. 携帯型送信機、携帯型受信機、卓上型送信機、据置用途の受信機の床からの高さ=1m
3. アンテナYW-1102のアンテナの高さ=2.5m

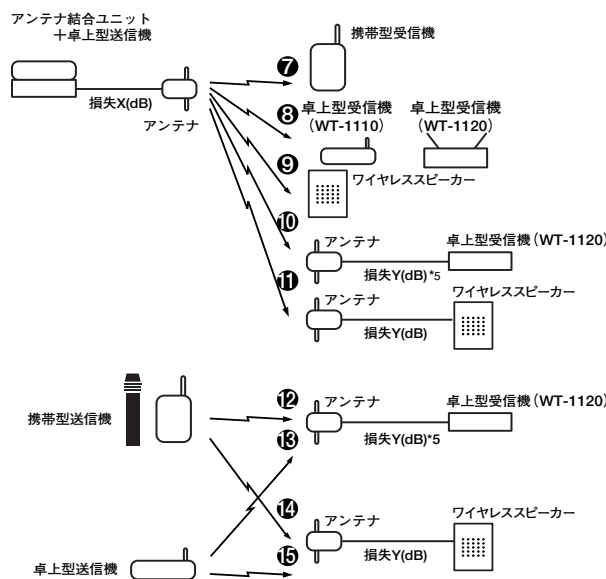
ここに記載している通達距離はあくまで目安です。通達距離は、使用状況や周囲環境で大きく異なります。途切れや音声品質の劣化が問題になる用途では、記載している通達距離よりも充分な余裕を見るか、または、送受信機 (のアンテナ) を高い位置に設置してください。

〈システム内にアンテナYW-1102がない場合〉



屋外の見通しの良いところであれば、通達距離は伸びます。携帯型送信機～携帯型受信機の場合は30m～50mで通達可能です。

〈システム内にアンテナYW-1102がある場合〉



アンテナ結合からアンテナまでの損失の計算方法

損失X + 損失Y [dB] = 同軸ケーブル損失 * 1
 + 混合分配器損失 (混合～分配) * 2
 + 混合分岐器損失 (混合～通過) * 3
 + 混合分岐器損失 (混合～分岐) * 4

*1 同軸ケーブル損失 5C-FB 12dB/100m
 7C-FB 8dB/100m
 *2 混合分配器損失 (混合～分配) 4.5dB (YW-1022)、8.5dB (YW-1024)
 *3 混合分岐器損失 (混合～通過) 1.5dB
 *4 混合分岐器損失 (混合～分岐) 12dB
 *5 卓上型受信機 (WT-1120) にアンテナYW-1102を接続するときアンテナ-卓上型受信機 (WT-1120) 間の損失Yが7.5[dB]までは、損失Y=0[dB]と読み替え、7.5[dB]を超える場合は、合計損失から7.5[dB]を差し引いてください。

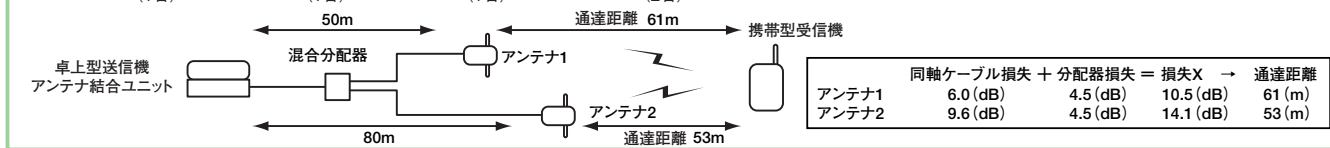
〈備考〉

混合分配器は YW-1022/1024
 混合分岐器は YW-1030
 を使用してください。

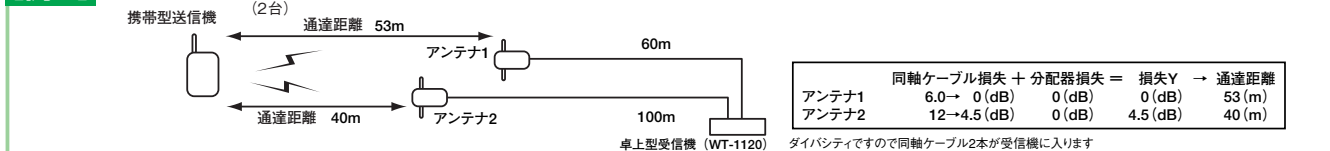
エリア拡張のアンテナの高さ2.5mのときの通達距離 (m)

送信機、受信機の組み合わせ	0.0	2.5	5.0	7.5	10.0	12.5	15.0	17.5	20.0	22.5	25.0
⑨、⑫、⑬	53	46	40	34	26	20	15	—	—	—	—
⑦、⑧、⑭、⑮	126	109	94	82	71	61	53	46	40	34	26
⑩、⑪	223	193	167	145	125	109	94	79	59	44	33

【例1】卓上型送信機+アンテナ結合ユニット+混合分配器 (YW-1022) +アンテナ → 携帯型受信機 (6) の場合



【例2】携帯型送信機 → アンテナ + 同軸ケーブル + 卓上型受信機 (WT-1120) (12) の場合



◆システム内にアンテナYW-1102がある場合の設計上の注意点

- 1) アンテナYW-1102には、受信用のプースターアンプが内蔵されています。送信用のアンテナとして使用する場合は、アンテナ内部のコネクターをプースターアンプなしに変更してください。
- 2) 卓上型受信機 (WT-1120) の1アンテナ端子あたり3本のアンテナが、ワイヤレススピーカーは1本のアンテナが接続できます。
 ※混合分配器 YW-1022/1024の余った端子には何も接続しないでください。(終端抵抗等を接続しないでください。)
- 3) 1アンテナ端子あたり、2本以上のアンテナや2台以上のアンテナ結合ユニットを設置する場合は混合分配器 YW-1022/1024または混合分岐器 YW-1030が必要です。
- 4) 卓上型受信機 (WT-1120) は、2チャンネル (2台) 以上使用する場合は、混合分配器は不要です。
 卓上型受信機 (WT-1120) には、カスケード (縦続) 接続できるアンテナ出力端子があります。同軸ケーブル (YW-P5BB) が別途必要です。
- 5) ワイヤレススピーカーを除き、同軸ケーブルの接続はBNCプラグが必要です。ワイヤレススピーカーは、ケージクランプによる接続です。

チャンネル周波数 (全13チャンネル)

グループ1		グループ2		グループ3		グループ4		グループA	
チャンネル呼称	周波数	チャンネル呼称	周波数	チャンネル呼称	周波数	チャンネル呼称	周波数	チャンネル呼称	周波数
C11	322.050	C21	322.075	C31	322.025	C41	322.300	CA1	322.025
C12	322.100	C22	322.125	C32	322.150			CA2	322.075
C13	322.250	C23	322.275	C33	322.325			CA5	322.150
C14	322.350	C24	322.375	C34	322.400			CA4	322.300
								CA5	322.400

製品仕様

品名	携帯型送信機	携帯型送信機(ハンド型)	卓上型送信機
品番	WM-1100	WM-1120	WM-1110
電源	DC1.2V(ニカド電池),DC1.5V(乾電池)		AC100V 50/60Hz(ACアダプター)
消費電力			3W
無線局の種類	特定小電力無線局ラジオマイク用無線設備		
電波型式	F3E		
送信周波数	322.025~322.150MHz,322.250~322.400MHz 25kHz間隔 13チャンネル		
送信出力	1mW		
発振方式	水晶制御PLLシンセサイザー方式		
トーン周波数	14.80kHz,14.75kHz(2チャンネルのうち1チャンネル)		
使用マイクロホン	単一指向性エレクトレットコンデンサー型		
総合周波数特性	200Hz~5kHz(携帯型送信機→携帯型受信機) 150Hz~6kHz(携帯型送信機→卓上型受信機,ワイヤレススピーカー)		150Hz~6kHz(卓上型送信機→携帯型受信機) 130Hz~7kHz(卓上型送信機→卓上型受信機,ワイヤレススピーカー)
プリエンファシス	50μs		
入力レベル(最大入力音圧)	-50dB*(感度-Hi) / -44dB*(感度-Lo) *0dB=0.775V	最大入力音圧 114dB SPL(±7kHz偏移,マイク感度Hi時) 120dB SPL(±7kHz偏移,マイク感度Lo時)	標準入力:-54dB*/-60dB*/-66dB*(マイク時) -12dB*/-18dB*/-24dB*(ライン時) 最大入力:-30dB*/-36dB*/-42dB*(マイク時) +12dB*/+6dB*/0dB*(ライン時) マイク/ライン切換 600Ω 不平衡 ホーンジャック *0dB=1V(rms)
リモート入力	マイク接点入力 開放電圧:DC2V,短絡電流:0.2mA, ループ抵抗:100Ω以下,リモート制御時:マイク中は電波送信		
使用電池	専用充電電池(WB-1200)×1または単3形アルカリ乾電池×1		
電池持続時間	約10時間(専用充電電池使用時),約20時間(単3形アルカリ乾電池使用時)		
使用温度範囲	-10℃~+40℃		
仕上	本体:ABS樹脂 ダークグレー(マンセルN2.5近似色)	ボディ:樹脂(エラストマ+ポリカーボネート) ダークグレー(マンセル10B3.5 / 1近似色) 塗装 ヘッド:金属メッシュ(鉄)ダークグレー(マンセルN3.5近似色) 塗装	本体:ABS樹脂 ダークグレー(マンセルN2.5近似色)
寸法	62(W)×163.6(H)×32.5(D)mm	φ40×231(H)mm	140(W)×31(H)×119.5(D)mm(突起部を含む)
質量	約118g(電池含む)	約190g(電池含む)	約270g(ACアダプターを含みます)
付属品	単3形乾電池(R6PU,テスト用)×1, 首掛ストラップ×1, 設定用ドライバー×1	単3形乾電池(R6PU,テスト用)×1, 設定用ドライバー×1, 収納ケース×1, チャンネルレベル×1, 充電器用タッチメント×1, マイクホルダー(φ30~φ35,NS5/8-U/16変換アダプター付)×1	ACアダプター(コード1.8m)×1, 設定用ドライバー×1, 3極ホンコード(2m)×1

品名	携帯型受信機(高機能型)	携帯型受信機(2チャンネル型)	卓上型受信機	卓上型受信機	ワイヤレススピーカー
品番	WT-1100	WT-1101-C11C13 / C12C14	WT-1110	WT-1120	WT-1150
電源	DC1.2V(ニカド電池),DC1.5V(乾電池)		AC100V 50/60Hz(ACアダプター)		AC100V 50/60Hz(ACアダプター)またはDC12V
消費電力			3W	5W	8W(AC動作時), 400mA(DC動作時)
定格出力					2W
無線局の種類	特定小電力無線局ラジオマイク用無線設備				
電波型式	F3E				
受信周波数	322.025~322.150MHz,322.250~322.400MHz 25kHz間隔 13チャンネル				
受信方式	WT-1101-C11C13:2チャンネル切換 C11(322.050MHz)またはC13(322.250MHz) WT-1101-C12C14:2チャンネル切換 C12(322.100MHz)またはC14(322.350MHz)				
受信感度	SN比 25dB以上(7dBμVEMF入力, 偏移±2.25kHz) 受信(スケルチ)感度切換 Hi:5dBμVEMF, Lo:15dBμVEMF	SN比 25dB以上(7dBμVEMF入力, 偏移±2.25kHz) 受信(スケルチ)感度切換 Hi:5dBμVEMF, Lo:15dBμVEMF	SN比 25dB以上(10dBμVEMF入力,偏移±2.25kHz)	受信(スケルチ)感度切換	Hi:10dBμVEMF,Lo:20dBμVEMF
トーン周波数	14.80kHz,14.75kHz(2チャンネルのうち1チャンネル)		14.80kHz,14.75kHz(2チャンネルのうち1チャンネル)		
出力音圧レベル					83dB(1W,1m)(内部スピーカー)
総合周波数特性	200Hz~5kHz(携帯型送信機→携帯型受信機) 150Hz~6kHz(卓上型送信機→携帯型受信機)		150Hz~6kHz(携帯型送信機→卓上型受信機) 130Hz~7kHz(卓上型送信機→卓上型受信機)		150Hz~6kHz(携帯型送信機→ワイヤレススピーカー) 130Hz~7kHz(卓上型送信機→ワイヤレススピーカー)
ディエンファシス	50μs				
出力レベル(WT-1120のみ ミキシング出力レベル)	4mW(16Ω負荷,10%歪率時)		標準出力:-12dB*(ライン時),-54dB*(マイク時) (偏移±2.25kHz,変調波1kHz) 最大出力:+12dB*(ライン時),-30dB*(マイク時) (偏移±7.0kHz,変調波1kHz) ライン/マイク切換 600Ω 不平衡 ホーンジャック	標準出力:-12dB*(ライン時),-54dB*(マイク時) (偏移±2.25kHz,変調波1kHz) 最大出力:+12dB*(ライン時),-30dB*(マイク時) (偏移±7.0kHz,変調波1kHz) ライン/マイク切換 600Ω 不平衡 ホーンジャック	
リモート出力			オープンコレクター出力 耐電圧:DC50V 制御電流:30mA以下 電波受信時:マイク出力	ミキシング出力:オープンコレクター出力 耐電圧:DC50V,制御電流:30mA以下 電波受信時:マイク出力	リモート出力:無電圧マイク接点出力 耐電圧:DC30V,制御電流:100mA以下 電波受信時:マイク出力
ミキシング入力レベル					-12dB* 600Ω 不平衡 ホーンジャック
リモート入力(ミキシング入力端子)					マイク接点入力 開放電圧:DC2V,短絡電流:0.2mA,ループ抵抗:100Ω以下 リモート制御時:マイク入力端子からの出力はマイク端子にマイク出力
機能	チャンネルスキャン機能		チャンネルスキャン機能		チャンネルスキャン機能,低域カット機能
アンテナ入力			75Ω BNCジャック(アンテナ供給電源:DC6V,20mA)		75Ω 不平衡(アンテナ供給電源:DC6V,6mA)
アンテナ出力			75Ω BNCジャック		
外部スピーカー出力					8Ω 2W(外部スピーカー使用時, 内部スピーカーは使用できません。)
使用電池	専用充電電池(WB-1200)×1または単3形アルカリ乾電池×1				
電池持続時間	約10時間(専用充電電池使用時), 約20時間(単3形アルカリ乾電池使用時)	約12時間(専用充電電池使用時), 約24時間(単3形アルカリ乾電池使用時)			
使用温度範囲	-10℃~+40℃				
仕上	本体:ABS樹脂 ダークシルバー		ABS樹脂 黒(マンセルN1.0近似色)	ABS樹脂 ライトグレー(マンセルN8.0近似色)	ABS樹脂 ライトグレー(マンセルN8.0近似色)
寸法	62(W)×163.6(H)×32.5(D)mm	62(W)×111(H)×32.5(D)mm	140(W)×31(H)×119.5(D)mm(突起部含む)	210(W)×44.2(H)×181(D)mm(突起部含まず)	100(W)×38(H)×175.1(D)mm(突起部含む)
質量	約120g(電池含む)	約96g(電池含む)	約270g(ACアダプターを含みます)	約690g(ACアダプターを含みます)	約510g(ACアダプターを含みます)
付属品	単3形乾電池(R6PU,テスト用)×1, 首掛ストラップ×1, 設定用ドライバー×1	単3形乾電池(R6PU,テスト用)×1, 首掛ストラップ×1	ACアダプター(コード1.8m)×1, 設定用ドライバー×1, 3極ホンコード(2m)×1	ACアダプター×1,設定用ドライバー×1, ゴム足×4, 3極ホンコード(2m)×1, 直付アンテナ×2	ACアダプター×1,設定用ドライバー×1, 壁取付金具×1,据置金具×1,金具取付 ねじ×2,壁取付金具用タッピンねじ×2 *0dB=1V

品名	呼出案内用マイク リモート機能付
品番	PM-660W
形状	ムービングコイルマイクロホン
指向性	単一指向性
定格インピーダンス	600Ω 不平衡型
定格感度レベル	-58dB(1kHz,0dB=1V/Pa)
周波数特性	100Hz~10kHz
トーンスイッチ	プッシュトーン方式(ロック機構付)ショートオフ型
リモートスイッチ端子	DC30V 500mA以下
仕上	マイクヘッド:垂鉛めっき鋼線 グレー 焼付塗装 本体:ABS樹脂 グレー(マンセルN4.0近似色)
寸法	100(W)×215(H)×150(D)mm(出力コード部除く)
質量	約440g(出力コード部除く)
出力コード	2心シールド線+2心線 平衡(プラグ部不平衡) 2.5m グレー 半艶

品名	耳掛型イヤホン	イヤホン(5個入り)	オープンエアイヤホン
品番	YP-E401	YP-E305	DME-32
型式	ダイナミック型	マグネチック(電磁型)	ダイナミック型モラルイヤホン
ドライバーユニット			φ13.5mm
インピーダンス	16Ω	200Ω	16Ω
周波数特性	300Hz~15kHz	20Hz~4kHz	18Hz~22kHz
出力感度	88dB(0dB=2×10 ⁻⁴ Pa, 1kHz,10mW)	112dB/mW	102dB/mW
入力	最大50mW	最大500mW	最大40mW
端子長	φ3.5プラグ(EIAJ RC701)		φ3.5mm(標準)φ3.5mm(ミニプラグ)
コード長			1.2m
仕上	黒(マンセルN1.0近似色)	グレー	
質量	約17g	約12g	約2.5g(コード除く)
付属品	イヤホン×1,耳掛け×2	イヤホン×5(イヤホン×1個に3つ)	

品名	ダイビン型マイク	接続型マイク(送信リモートスイッチ付)	ヘッドセットマイク
品番	YP-M101	YP-M201	YP-M301
型式	エレクトレットコンデンサー型		
指向性	単一指向性		
感度	-46dB(0dB=1V/Pa, 1kHz,真角2Ω)	-57dB(0dB=1V/Pa, 1kHz,真角2Ω)	-41dB(0dB=1V/Pa, 1kHz,真角2Ω)
最大入力音圧	115dB SPL	117dB SPL	
端子	φ3.5mm(ミニプラグ)	φ3.5プラグ(EIAJ RC701)	ヘッドバンド:ABS樹脂 黒(マンセルN1.0近似色)
仕上	ダークグレー (マンセルN2.5近似色)	黒 (マンセルN1.0近似色)	黒(マンセルN1.0近似色)
質量	約20g	約30g	約45g(コード含む)
付属品	クリップ×1		収納ケース×1, ウインドスクリーン(黒)×2

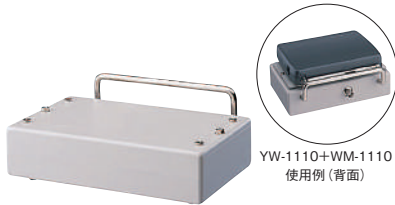
品名	スイッチケーブル
品番	YP-P101
入出力端子	マイクロホン側:φ3.5ミニプラグ(モノラル) 携帯型送信機側:φ3.5ミニプラグ(ステレオ)
仕上	ABS樹脂 黒
質量	約25g

品名	イヤホンパッド	品名	同軸ケーブル
品番	YP-E401-PAD01	品番	YP-P5BB
100個入り	YP-E401用	価格	希望小売価格 ¥3,700(税抜) 2本入りWT-1120用 BNCプラグ付き

アンテナ結合ユニット
YW-1110

希望小売価格
¥21,000 (税抜)

- 卓上型送信機用
- 無給電アンテナ方式を採用
- BNCプラグ、同軸ケーブル、アンテナ、混合分配器が別途必要です



品番	YW-1110
結合損失	-3dB
インピーダンス	75Ω
同軸接続	BNCジャック
使用温度範囲	-10℃～+40℃
仕上	ABS樹脂 ライトグレー (マンセルN8.0近似色)
寸法	160 (W) × 60.5 (H) × 115.4 (D) mm
質量	約425g
付属品	取付金具…1, 金具取付ねじ…2, 卓上型送受信機取付ねじ…2

※アンテナ結合ユニットには増幅回路はありません。
卓上型送信機の送信出力が1mWのため、通達エリアの拡張には限界があります。
※使用するケーブルは5C-FB, 7C-FB等の低損失タイプをご使用ください。
※アンテナYW-1102は「ブースターアンプなし」に設定してください。

アンテナ
YW-1102

希望小売価格 ¥15,700 (税抜)

- 防雨形
- 受信用ブースターアンプ内蔵
- 送信用アンテナ、受信用アンテナ兼用 (送信用アンテナとして使用する場合はブースターアンプなしで使用してください)
- 壁・天井取付用



品番	YW-1102
周波数帯域	322MHz帯
電源	ブースターアンプあり: DC5～8V (消費電流: DC6V時 6mA) ブースターアンプなし: _____
ダイポール比相対利得	ブースターアンプあり: +5dB ブースターアンプなし: -3dB
インピーダンス	75Ω
同軸接続	BNCジャック
使用温度範囲	-10℃～+60℃
仕上	化粧パネル: シリコンゴム オフホワイト (マンセル5Y8.8/1.2近似色) アンテナ本体: ポリカーボネート樹脂 アンテナエレメント: ステンレス 銅合金 (クロムめっき)
質量	約120g (取付金具含まず)
付属品	天井取付板…1, 壁取付金具…1, 化粧パネル…1, 自己融着テープ…1, 取付用ねじ…式

※使用するケーブルは5C-FB, 7C-FB等の低損失タイプをご使用ください。
※アンテナ結合ユニットYW-1110接続時は必ずブースターアンプなしで設定してください。



充電器
BC-1100-12

希望小売価格
¥88,000 (税抜)

- 充電電池付属
- 12台までの携帯型送受信機を同時に充電できます
- 自動的にトリクル充電に移行します

充電器
BC-1100-4

希望小売価格
¥36,000 (税抜)

- 充電電池付属
- 4台までの携帯型送受信機を同時に充電できます
- 自動的にトリクル充電に移行します

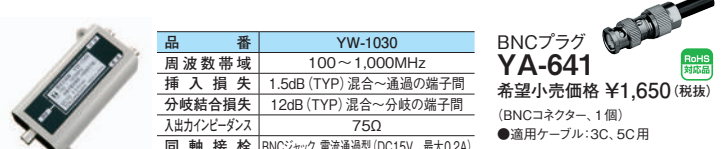
充電電池
WB-1200-2

希望小売価格
¥1,400 (税抜)

- WB-1200 2個入り
- 公称容量1000mAh

品番	BC-1100-12	BC-1100-4
電源	AC100V 50/60Hz	
消費電力	18W (24VA)	6W (10VA)
定格出力	1.5V 0.2A×12	1.5V 0.2A×4
充電時間	約6時間	
充電台数	12台	4台
使用温度範囲	0℃～+40℃	
仕上	表面処理銅板 黒 (マンセルN1.0近似色) 塗装	
寸法	410 (W) × 100.5 (H) × 228 (D) mm (突起部含まず)	312 (W) × 100.5 (H) × 115 (D) mm (突起部含まず)
質量	約4.2kg	約1.6kg
付属品	ヒューズ…1 専用充電電池WB-1200…12	ヒューズ…1 専用充電電池WB-1200…4

※専用充電電池WB-1100 (生産完了品)、WB-1200以外の電池は充電できませんのでご注意ください。



BNCプラグ
YA-641

希望小売価格 ¥1,650 (税抜)

- 適用ケーブル: 3C, 5C用

BNCプラグ
YA-642

希望小売価格 ¥2,060 (税抜)

- 適用ケーブル: 7C用

混合分配器
YW-1030

希望小売価格
¥10,500 (税抜)

- RoHS対応品

品番	YW-1030
周波数帯域	100～1,000MHz
挿入損失	1.5dB (TYP) 混合～通過の端子間
分岐結合損失	12dB (TYP) 混合～分岐の端子間
入出力インピーダンス	75Ω
同軸接続	BNCジャック, 電流通過型 (DC15V 最大0.2A)
使用温度範囲	-10℃～+50℃
仕上	ABS樹脂 グレー (マンセル5Y7/1近似色)
寸法	75 (W) × 122 (H) × 34 (D) mm
質量	約100g
付属品	本体取付用木ねじ (4.1×25) …2

※使用するケーブルは5C-FB, 7C-FB等の低損失タイプをご使用ください。



混合分配器
YW-1022

希望小売価格
¥10,500 (税抜)

- RoHS対応品

品番	YW-1022	YW-1024
周波数帯域	1.6～1,000MHz (50～70MHzを除く)	
分配損失	4.5dB±3dB (混合～分配1, 2端子間)	8.5dB±3dB (混合～分配1, 2, 3, 4端子間)
入出力インピーダンス	75Ω	
同軸接続	混合端子: BNCジャック, 電流通過型 (DC30V以下, 2A以下) 分配端子1, 2 (YW-1022)/1～4 (YW-1024): BNCジャック, 電流通過型 (DC30V以下, 1A以下)	
使用温度範囲	-10℃～+50℃	
仕上	ABS樹脂 グレー (マンセル5Y7/1近似色)	
寸法	75 (W) × 122 (H) × 34 (D) mm	
質量	約105g	約120g
付属品	本体取付用木ねじ (4.1×25) …2	

※使用するケーブルは5C-FB, 7C-FB等の低損失タイプをご使用ください。

RoHS対応品 RoHSとは、EU (欧州連合) における電気電子機器に含まれる特定有害物質の使用制限に関する指令です (2006年7月施行)。弊社は、地球環境の保全のため、既存製品、新製品を問わず、RoHS指令への対応を進めています。

RoHS指令の禁止物質と法規制値

- カドミウム100ppm未満
- 鉛1,000ppm未満
- 水銀1,000ppm未満
- 六価クロム1,000ppm未満
- ポリ臭化ビフェニル1,000ppm未満
- ポリ臭化ジフェニルエーテル1,000ppm未満

TOAは国際規格である品質保証の「ISO9001」、環境の「ISO14001」の認証登録企業です。

JQA-EM1400
ISO14001
宝塚事業場

JMI-0020
ISO9001
本社
宝塚事業場
東京事務所
大阪事務所

安全に関するご注意

- ご使用前に「安全上のご注意」および「取扱説明書」をよくお読みの上、正しくお使いください。
- 製品は本来の用途以外には使用しないでください。
- このカタログ記載の製品には電気工事等が必要な場合があります。お買い上げの販売店、または専門業者にご相談ください。配線等の据え付け工事に不備があると感電や火災の原因になることがあります。
- このカタログに記載されている製品を天井に取り付ける場合、金具等を含む全重量に十分に耐えられる強度のある場所に取り付けてください。十分な強度がないと、落下、転倒によりケガをする場合があります。

設置・ご使用上のご注意

- 製品を常に最良の状態でお使いいただくために、一定期間ごとの保守点検を実施されることをお勧めします。
- 非常用放送設備は消防法により所定の保守点検の実施が義務づけられています。
- 保守点検・修理の期間、費用等はお買い上げの販売店にご相談ください。

●このカタログに記載されている製品価格には設置調整費用、電気工事費用、使用済み商品の引取り費用等は含まれておりません。●このカタログに記載されている製品は改良のため予告なく仕様・価格等を変更する場合があります。●製品の色は印刷のため実際の色調とは多少異なる場合があります。●このカタログに記載されている製品は日本国内専用です。海外ではご使用できませんのでご注意ください。

TOA 株式会社

札幌 TEL (011) 780-1001代	東京第1 TEL (03) 5621-5761代	京都 TEL (075) 212-4100代
青森 TEL (017) 723-3751代	東京第2 TEL (03) 5621-5782代	神戸 TEL (078) 303-5625代
盛岡 TEL (019) 636-4231代	東京第1 TEL (03) 5621-5795代	岡山 TEL (086) 241-8029代
仙台 TEL (022) 256-8100代	ツエーゲン 東京第2 TEL (03) 5621-5801代	広島 TEL (082) 291-3988代
郡山 TEL (024) 923-7444代	群馬県藤原 TEL (03) 5621-5765代	高松 TEL (087) 866-5995代
長野 TEL (026) 234-2231代	静岡 TEL (054) 251-5350代	松山 TEL (089) 931-1586代
新潟 TEL (025) 246-2316代	金沢 TEL (076) 244-1951代	北九州 TEL (093) 512-1055代
多摩 TEL (042) 584-1711代	岐阜 幸 TEL (058) 276-1401代	福岡 TEL (092) 431-0061代
水戸 TEL (029) 231-9811代	名古屋 本 TEL (052) 509-7851代	熊本 TEL (096) 352-0883代
宇都宮 TEL (028) 633-9661代	大阪第1 TEL (06) 6260-1525代	鹿児島 TEL (099) 256-5245代
千葉 TEL (043) 382-6511代	大阪第2 TEL (06) 6260-1526代	那覇 TEL (098) 866-5598代
さいたま TEL (048) 685-5131代	ツエーゲン 大阪 TEL (06) 6260-1528代	
横浜 TEL (045) 444-3422代	茨城県日立 TEL (06) 6260-1521代	

商品の価格・在庫・修理などのお問い合わせ、およびカタログのご請求については
取扱い店または最寄りの営業所へお申し付けください。

TOAお客様相談センター

商品の内容や組合せ、設置方法などについての技術的なお問い合わせにお応じます。

0120-108-117 (フリーダイヤル) 受付時間 9:00～17:00 (土日、祝日除く)

0570-064-475 (携帯) ナビダイヤル ※PHS/IP電話からは
0570-017-108 (FAX) (通話料有料) つながりません。

TOAインターネット・ホームページ
最新情報はもちろん、音にまつわるライブラリも充実。 <http://www.toa.co.jp/>

お問い合わせは下記の取扱い店へ

2014.04