

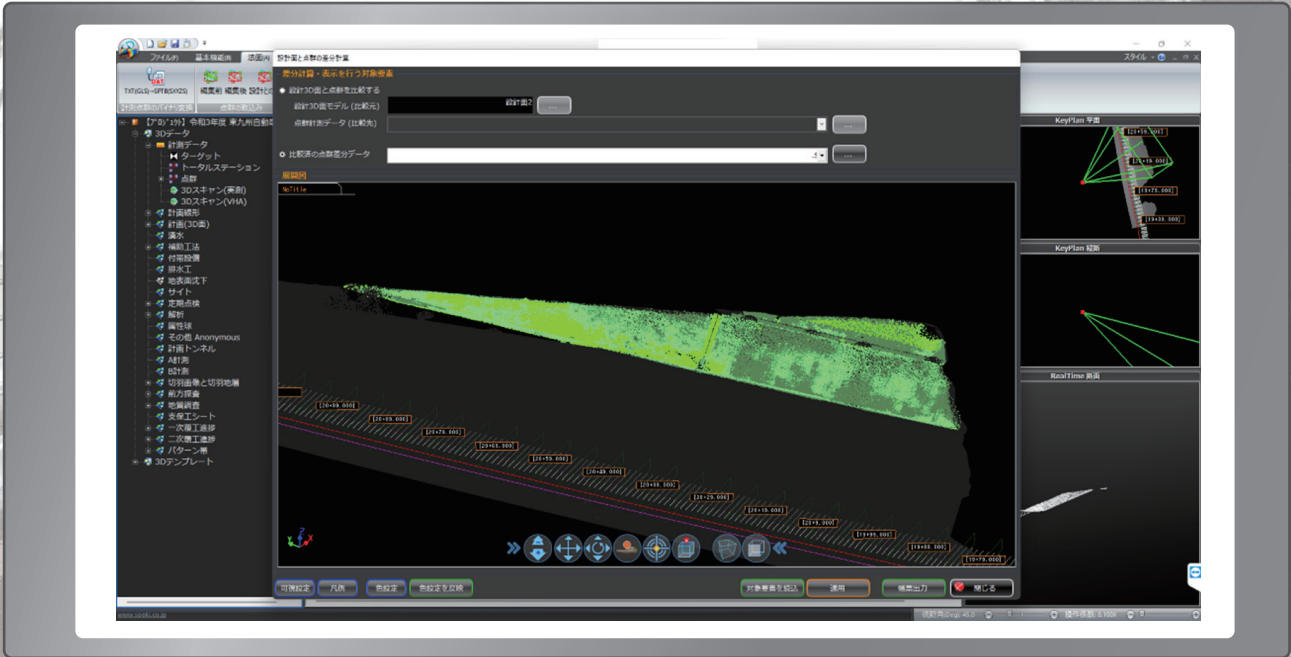


吹付コンクリート出来形管理システム

3D-SHOT



本システムは、3D スキャナを用いた、吹付コンクリート出来形管理システムです。
トンネル断面の計測や切土計測、立坑計測、法面計測などで利用可能なシステムです。



計測手順 及び 計測時間



所要時間
7~10分

- 1 3Dスキャナーを据え付けターゲットを精密スキャン計測
- 2 対象物のスキャニング計測
- 3 対象物の写真撮影



所要時間
5~10分

- 4 ①と③の結果をもとに点群データを座標変換 (MAGNET Collage)
- 5 ④のデータをデータ解析 (3D-SLOPE)

仕様

	SX12	GLS-2200S
最大測定距離	600m	130m
スキャン範囲 (水平/鉛直)	360°/300°	360°/270°
スキャンスピード	26600点/秒	120000点/秒
スキャン精度 (距離)	2.5mm	1.0mm
使用温度範囲	-20 ~ 50℃	-5 ~ 45℃
防塵・防水機能	IP55	IP54
寸法	—	293(W)×152(D)×390(H)mm
重量	約7.5kg	約10.0kg



株式会社 **ソーキ** システム営業部

<https://sooki.co.jp>

本社 〒550-0005 大阪市西区西本町1-15-10 辰野西本町ビル13F TEL 0120-856-990 / FAX 06-6538-3660

営業所 □札幌 □仙台 □東京 □名古屋 □大阪 □広島 □福岡

お問い合わせは、担当営業までお気軽にご連絡ください。